

# Complement formatiu

Jordi Maynegre Santaulària  
Enginyer agrònom  
Grup de Remugants “Ramon Trias”

# Terminologia bàsica (reproductors)

- **Espècie:** animals que provenen d'avantpassats comuns, semblants morfològicament, i que es poden reproduir entre ells de manera indefinida.
- **Raça:** conjunt d'animals d'una mateixa espècie que disposen de determinats caràcters conjunts, els quals poden transmetre a la seva descendència.
- **Aptitud:** característica productiva que defineix principalment a una determinada raça. Exemples: llet, carn, mixta (rústica), llana.
- **Rusticitat:** és un conjunt de característiques heretables que permeten a una determinada raça superar les adversitats del medi sense que aquest fet suposi disminuir fortament les seves capacitats productives. Per tant, la rusticitat va associada a la selecció natural i a medis desfavorables.
- **Fertilitat:** capacitat que té un animal per a reproduir-se en un període de temps concret, relacionada amb les característiques genètiques, del medi i del maneig aplicat.
- **Prolifictat:** nombre de cries que una reproductora té al part, en termes mitjans.
- **Facilitat de part:** expressió mitjana de la facilitat de les reproductores d'una determinada raça per a parir soles, és a dir, sense assistència. Normalment s'expressa en percentatge.

# Terminologia bàsica (reproductors i engreix)

- **Vaca de cria:** animal reproductor de l'espècie bovina l'objectiu genèric del qual és tenir un part a l'any, és a dir, una cria vedell o vedella cada any. Segons la zona, també s'anomenen vaques de vedell o d'engega (en el sentit que majoritàriament pasturen o surten a pasturar).
- **Vedell/a desbarrat:** popularment, la fase de lactància artificial d'un vedell/a s'anomena barrat. Per tant, un vedell/a desbarrat és l'animal boví que és venut o comprat just després del seu deslletament (normalment sol coincidir al voltant dels 2 mesos de vida).
- **Vedell/a lactant:** cria de boví en fase de lactància, podent ser aquesta natural (amb la vaca) o artificial (normalment mitjançant lactoreemplaçants).
- **Vedell/a de pastura (*pastero*):** boví alletat de manera natural per la seva mare durant tot el període de cria, fonamentalment a l'aire lliure i en base a prats i pastures naturals o artificials, i venut normalment a un tractant o explotació d'engreix a l'edat de 6 mesos.

# Terminologia bàsica (engreix)

- **Guany mitjà diari (GMD):** increment mitjà diari de pes viu, mesurat en quilograms o grams per dia.
- **Índex de conversió (IC):** quantitat de pinso o matèria seca consumida per quilogram de pes viu guanyat pel vedell/a. Adimensional.
- **Canal bovina:** cos d'un animal boví després de ser sacrificat, dessagnat, escorxat (sense pell), eviscerat (principals òrgans: cor, pulmons, fetge, pàncrees, melsa i sistema digestiu), decapitat i sense peülles. En definitiva, una canal es compon, fonamentalment, de múscul, greix i os.
- **Rendiment a la canal:** relació entre el pes de la canal calenta i el pes viu de l'animal, expressada en percentatge.
- **Carn:** és el producte resultant del procés de transformació bioquímica del múscul, que inclou les etapes de *rigor mortis* (24 hores) i maduració ( $\approx$  7 dies en boví).
- **Rendiment carnisser:** relació entre el pes de la carn vendible i el pes de la canal madurada, expressada en percentatge.

# Terminologia bàsica (canals)

A la UE les canals bovines calentes es classifiquen segons:

<b><i>Categoria</i></b>	<b><i>Descripció</i></b>
A	Canals de mascles joves sense castrar i d'edat inferior als 2 anys
B	Canals de mascles sense castrar de més de dos anys d'edat
C	Canals de mascles castrats
D	Canals de femelles que ja hagin parit
E	Canals d'altres femelles
<b><i>Conformació</i></b>	<b><i>Descripció</i></b>
S (superior)	Perfils extremadament convexes, desenvolupament muscular excepcional (culons)
E (excel·lent)	Perfils convexes o superconvexes, desenvolupament muscular excepcional
U (molt bona)	Perfils convexes en el seu conjunt, fort desenvolupament muscular
R (bona)	Perfils rectilinis en el seu conjunt, bon desenvolupament muscular
O (menys bona)	Perfils rectilinis o còncaus, desenvolupament muscular mitjà
P (mediocre)	Perfils còncaus o molt còncaus, poc desenvolupament muscular

# Terminologia bàsica (canals)

A la UE les canals bovines calentes es classifiquen segons:

- **Grau d'engreixament**

Tipus	Descripció
1 (no gras)	Cobertura de greix inexistent o molt dèbil
2 (poc cobert)	Lleugera cobertura de greix, músculs normalment visibles
3 (cobert)	Músculs quasi sempre coberts, excepte maluc i espatlla, poques acumulacions de greix dins la cavitat toràctica
4 (gras)	Músculs coberts de greix, però encara parcialment visibles a nivell de maluc i espatlla, algunes acumulacions de greix dins la cavitat toràctica
5 (molt gras)	Canal coberta de greix, acumulacions importants de greix dins la cavitat toràctica

# Conformació canals bovines



S



E



U



R



O



P

# Grau engreixament canals bovines







mercabarna

**Setmana núm.39, del 22.9.14 al 28.9.14**

Informació de preus de compra de bestiar en pes canal expressat en € / Kg. canal. Posició corral escorxadador.

Información de precios de compra de ganado en peso canal expresado € / Kg. canal. Posición corral matadero.

<b><u>VAQUÍ - VACUNO</u></b>		<b>E=S.EXT.</b>		<b>U=EXT.</b>		<b>R=PRIM.</b>		<b>O=SEG.</b>	
		<b>Preu</b> Precio	<b>Variació</b> Variación	<b>Preu</b> Precio	<b>Variació</b> Variación	<b>Preu</b> Precio	<b>Variació</b> Variación	<b>Preu</b> Precio	<b>Variació</b> Variación
<b><u>BESTIAR CREUAT / GANADO CRUZADO</u></b>									
<b>FEMELLA / HEMBRA</b>	<b>Kg./canal</b>								
	180 a 240	4,32	0,00	4,13	0,00	3,87	0,00	3,53	0,00
	241 a 270	4,12	0,00	3,93	0,00	3,74	0,00	3,30	0,00
	> de 270	4,02	0,00	3,85	0,00	3,67	0,00	3,10	0,00
<b>MASCLE / MACHO</b>	<b>Kg./canal</b>								
	< de 330	3,97	0,00	3,73	0,00	3,58	0,00	3,45	0,00
	331 a 370	3,88	0,00	3,69	0,00	3,54	0,00	3,45	0,00
	> de 370	3,76	0,00	3,63	0,00	3,44	0,00	3,20	0,00
<b><u>BESTIAR FRISÓ / GANADO FRISÓN</u></b>									
<b>MASCLE / MACHO</b>	<b>Kg./canal</b>								
	Fins a / hasta 220							3,23	0,00
	> de 220					3,36	0,00	3,27	0,00
<b>FEMELLA / HEMBRA</b>	<b>Kg./canal</b>								
	Fins a / hasta 225							3,48	0,00
	> de 225							3,39	0,00
<b>Sacrifici de la setmana anterior / Sacrificio de la semana anterior</b>		<b>1.377 caps/cabezas</b>		<b>354 Tm.</b>		<b>(m.850</b>		<b>1.525 v.2)</b>	

<u>OVÍ-OVINO</u>	FINS / FINOS		
	Preu Precio	Variació Variación	
< de 10,5 Kgs.	7,80	+0,20	
De 10,6 Kgs. a 12 Kgs.	7,60	+0,20	
De 12,1 a 14,5 Kgs./canal	7,00	+0,20	
> de 14,5 Kgs./canal	6,60	+0,20	
Sacrifici de la setmana anterior / Sacrificio de la semana anterior		5.100 caps / cabezas	75 Tm
<u>CABRIT - CABRITO</u>	Preu Precio	Variació Variación	
	14,80	0,00	
Sacrifici de la setmana anterior / Sacrificio de la semana anterior		453 caps / cabezas	1,96 Tm
<u>EQUÍ - EQUINO</u>	Preu Precio	Variació Variación	
	Cavall - Caballo	2,00	
Poltre - Potro	3,20	0,00	
Sacrifici de la setmana anterior / Sacrificio de la semana anterior		43 caps / cabezas	11 Tm

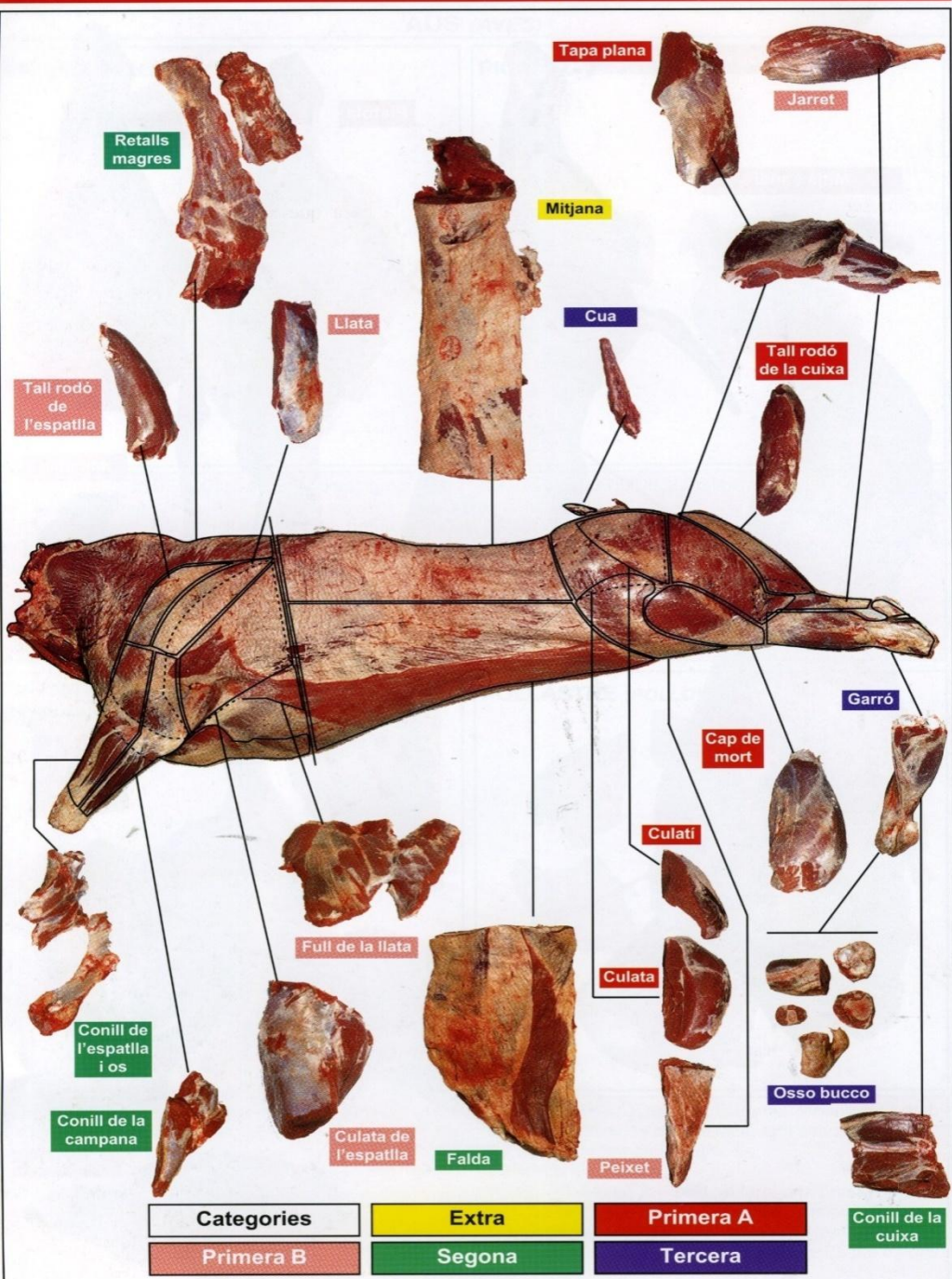
# Terminologia bàsica (engreix)

<b><i>Paràmetre tècnic (exemple mascles)</i></b>	<b><i>Lactant</i></b>	<b><i>Desbarrat</i></b>	<b><i>Pastero</i></b>
Raça	Frisona	Simmental	Llemosina
Modalitat	Pinso i palla	Pinso i palla	Unifeed
Pes viu mitjà a l'inici de l'engreix (kg)	52	101	272
Edat mitjana a l'inici de l'engreix (mesos)	0,8	3,0	9,3
Pes viu mitjà a final de l'engreix (kg)	452	538	670
Edat mitjana a final de l'engreix (mesos)	10,3	12,6	17,9
Durada de l'engreix (dies)	289	295	262
Guany mitjà diari (kg/dia)	1,38	1,49	1,51
Índex de conversió	4,26	4,60	5,69
Rendiment mitjà a la canal (%) (calenta)	51,8	58,1	62,0
Classificació canal (sistema SEUROP)	O-P	U-R	E-U
Pèrdues de la canal durant l'oreig (%)	2	2	2
Pèrdues de la canal durant maduració (%)	1,2	1,1	1,0
Pes de la canal madurada (kg)	226	302	402
Rendiment carnisser (%)	64,0	74,0	76,0
Pes de la carn vendible (kg)	144	223	305
Rendiment comercial final (kg carn/kg PV, %)	31,8	41,4	45,5

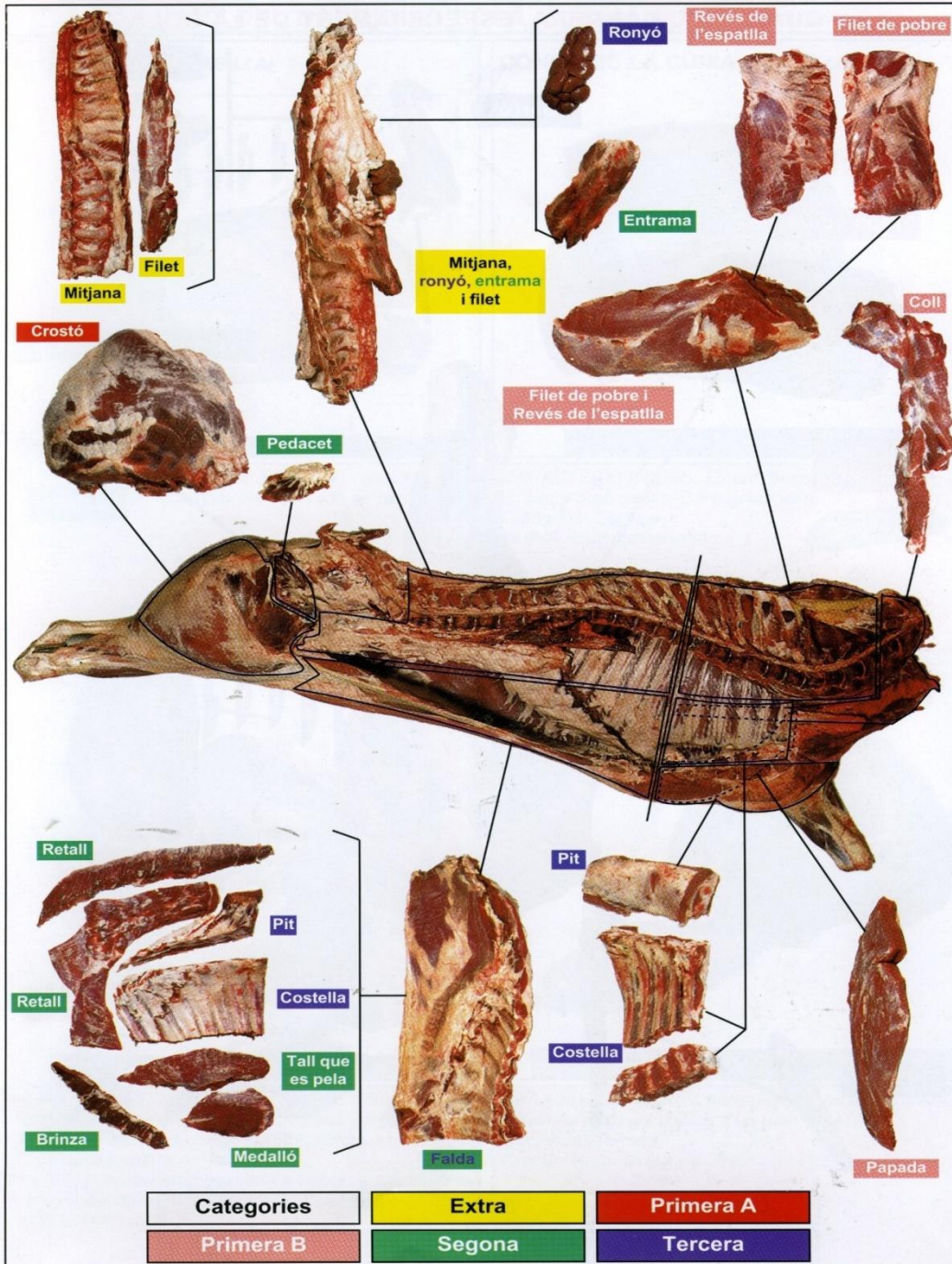
# Especejament de la canal bovina i classificació de la carn

Categoria	Components (resumits)
EXTRA	Filet Entrecot Bistec extra (culata cuixa)
PRIMERA A	Bistec primera (crostó, cap de mort, culata –espatlla-) Bistec segona (tapa plana, rodó –cuixa-)
PRIMERA B	Filet de pobre Llata Rodó (espatlla) Jarret
SEGONA	Conill (espatlla) Entrama Cua
TERCERA	Xurrasco Ossobuco
CARN PICADA	Retalls

# ESPECEJAMENT DEL BOVÍ (PART EXTERIOR)



# ESPECEJAMENT DEL BOVÍ (PART INTERIOR)

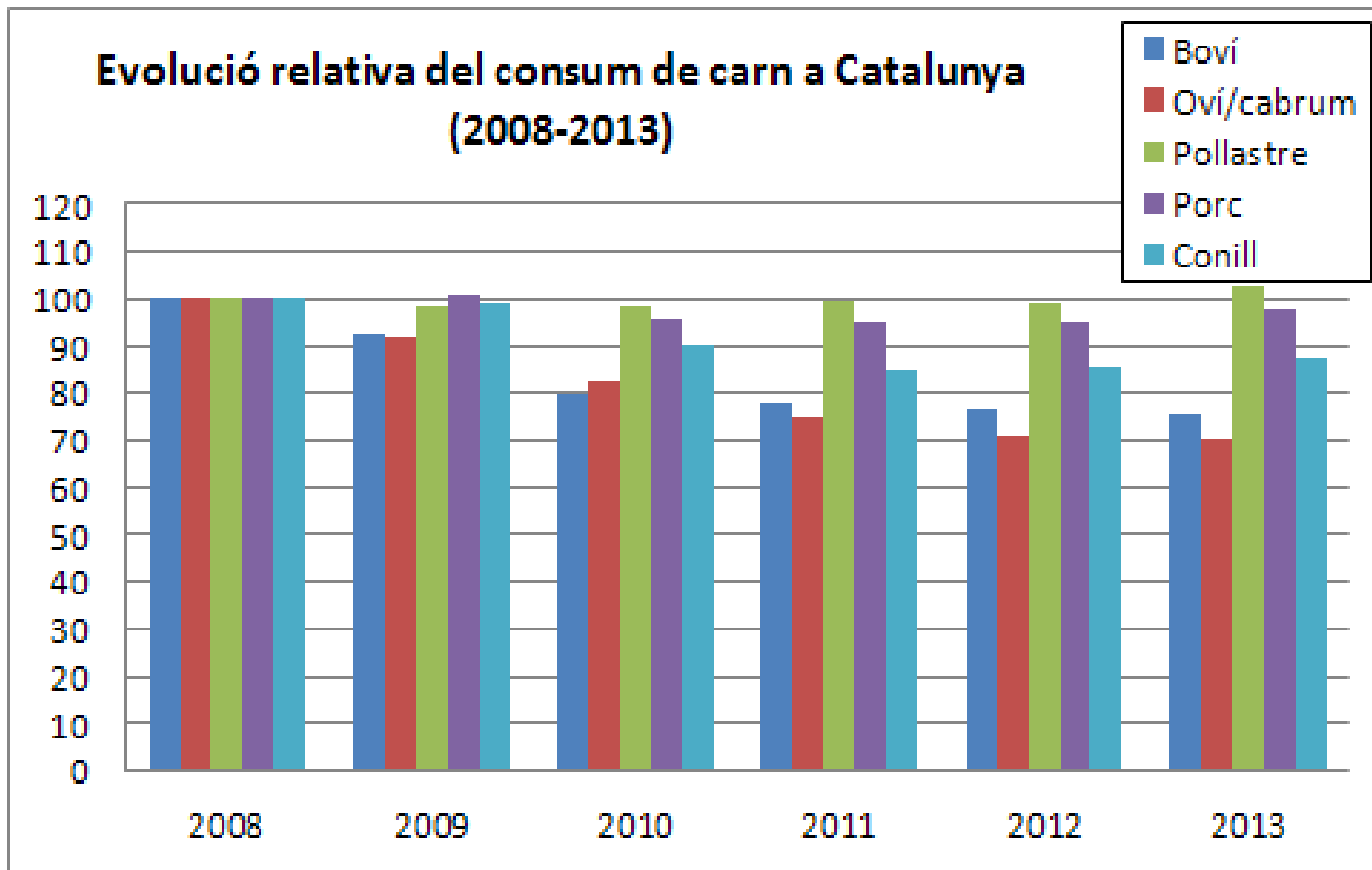


# Consum de carn fresca a Catalunya (resum)

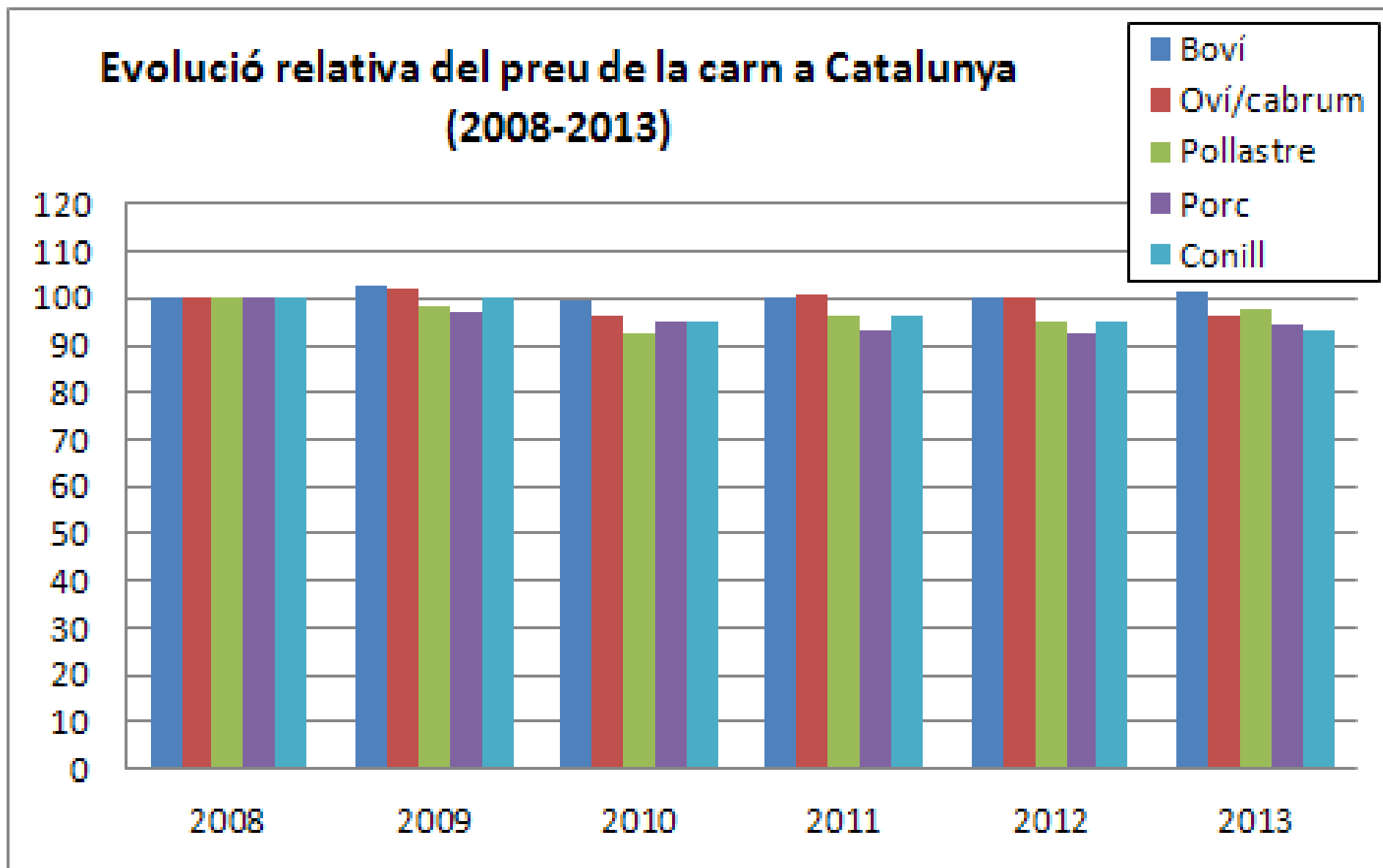
Consum segons tipus de carn i preu	2008	2009	2010	2011	2012	2013
Boví (kg/càpita i any)	8,55	7,93	6,83	6,69	6,54	6,45
Preu mitjà boví (€/kg carn)	9,56	9,83	9,49	9,56	9,59	9,68
Oví i cabrum (kg/càpita i any)	3,16	2,91	2,60	2,37	2,25	2,23
Preu mitjà oví i cabrum (€/kg carn)	10,86	11,11	10,50	10,94	10,89	10,48
Pollastre (kg/càpita i any)	15,34	15,10	15,10	15,31	15,17	15,74
Preu mitjà pollastre (€/kg carn)	4,31	4,23	4,00	4,16	4,09	4,21
Porc (kg/càpita i any)	12,35	12,48	11,80	11,71	11,71	12,03
Preu mitjà porc (€/kg carn)	6,43	6,25	6,12	6,01	5,97	6,07
Conill (kg/càpita i any)	2,34	2,31	2,11	1,99	2,01	2,05
Preu mitjà conill (€/kg carn)	5,79	5,80	5,51	5,59	5,49	5,40

Font: MAGRAMA (base de dades de consum a les llars)

# Consum de carn fresca a Catalunya (resum)



# Consum de carn fresca a Catalunya (resum)



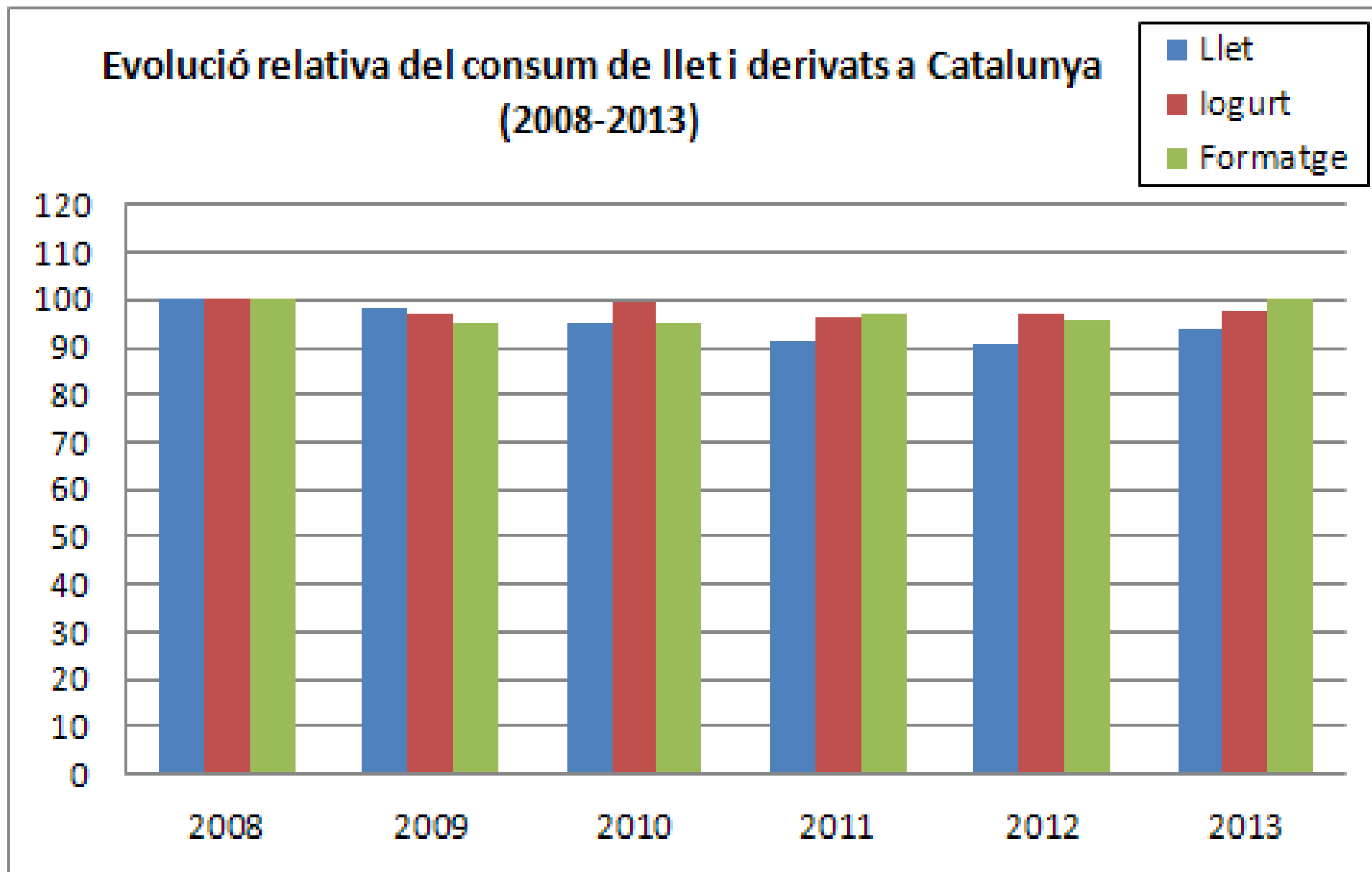


# Consum de lactis i derivats a Catalunya (resum)

Consum segons tipus i preu	2008	2009	2010	2011	2012	2013
Llet (kg/càpita i any)	71,45	70,13	68,05	65,27	64,56	67,28
Preu mitjà llet (€/kg)	0,84	0,74	0,71	0,70	0,71	0,71
Iogurt (kg/càpita i any)	10,10	9,80	10,03	9,75	9,78	9,84
Preu mitjà iogurt (€/kg)	2,19	2,11	2,08	2,08	2,08	1,98
Formatge (kg/càpita i any)	8,78	8,37	8,36	8,54	8,39	8,81
Preu mitjà formatge (€/kg)	7,90	7,68	7,59	7,45	7,54	7,75

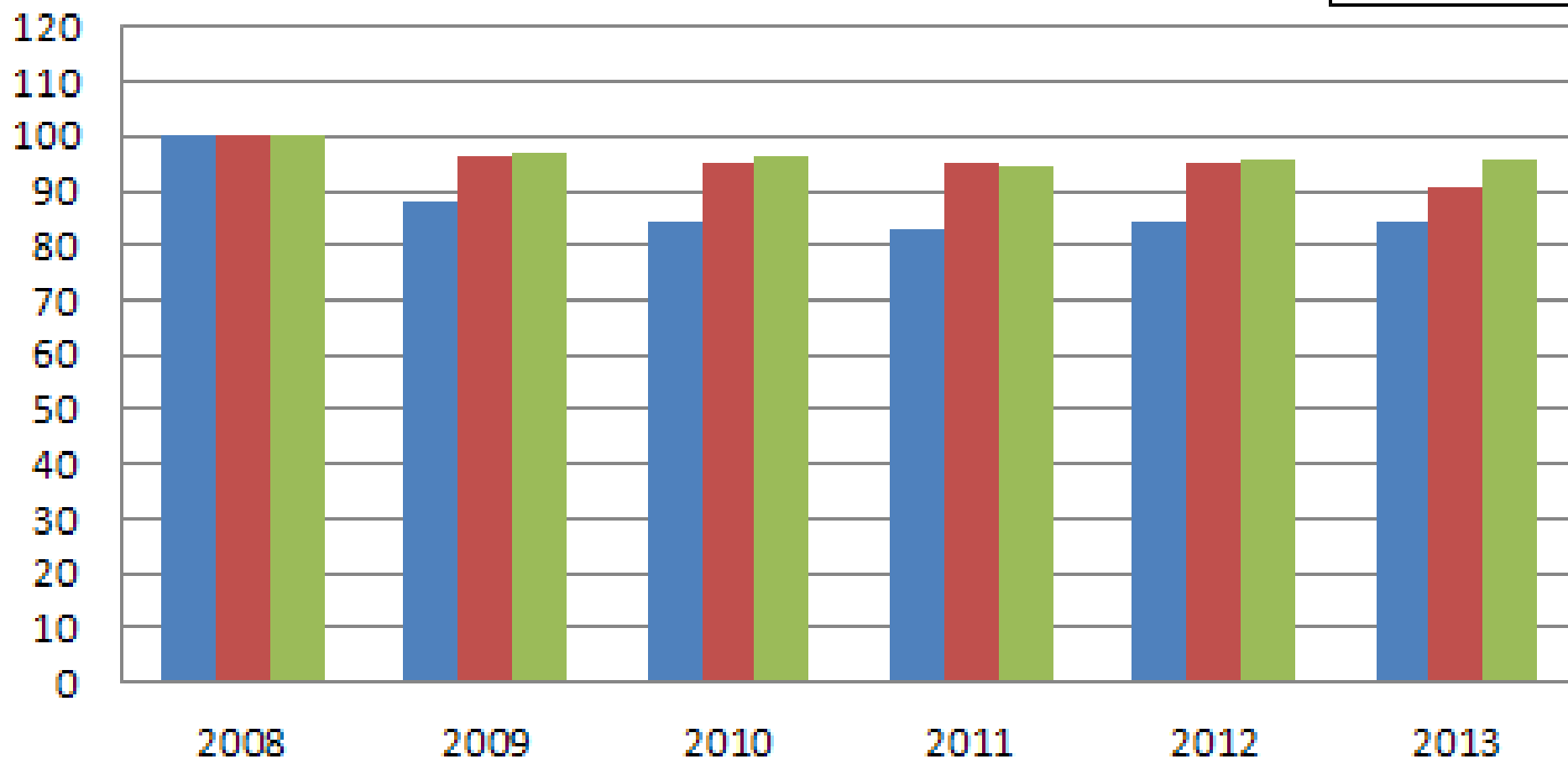
Font: MAGRAMA (base de dades de consum a les llars)

# Consum de lactis i derivats a Catalunya (resum)



# Consum de lactis i derivats a Catalunya (resum)

**Evolució relativa del preu de la llet i derivats a Catalunya  
(2008-2013)**



# Resum consum: grau d'autoabastiment a Catalunya

	Any 2012
Carn de boví	
Consum de carn de boví (t/any)	49.479
Cens de vedells/es (DAAM, novembre 2012)	340.313
Producció estimada de carn (t/any) Consideracions: 1,2 cicles d'engreix per any, 475 kg PV al sacrifici i 40% rendiment comercial final	77.591
Grau d'autoabastiment (%)	156
Carn d'oví i cabrum	
Consum de carn d'oví i cabrum (t/any)	17.022
Carn d'oví i cabrum produïda a Catalunya (bestiar sacrificat a Catalunya. DAAM, 2012)	18.217
Grau d'autoabastiment (%)	107
Balanç (estimació sols a títol orientatiu)	
Consum de llet líquida (t/any)	488.435
Consum llet líquida equivalent formatge (t/any) 1 kg formatge s'ha estimat que equival a 8,6 kg de llet	545.888
Total consum equivalent llet (llet líquida + formatge) (t/any)	1.034.323
Producció de llet (t/any) (DAAM, 2012)	641.788
Grau d'autoabastiment (%)	62

Nota global: càlculs per a una població a Catalunya l'any 2012 de 7.565.603 habitants (segons GENCAT)

# Reflexió final

- En el context socio-econòmic actual, la carn com a aliment no és un producte barat d'obtenir:

2 kg de gra /1 kg de carn de pollastre (eficiència 50%)

4 kg de gra/1 kg de carn de porc (eficiència 25%)

**8 kg de gra/1 kg de carn de boví (eficiència 12,5%)**

- El model tradicional (extensiu) de producció dels remugants està, des de fa molts anys, en crisi. Però per altra banda, el model actual (intensiu) no és eficient.
- Analitzar la producció de remugants des de totes les perspectives és una tasca molt complexa.
- En definitiva, el futur del sector no sembla fàcil.