



Un preu just per a la llet: de la utopia a la realitat?

*La força d'una estratègia conjunta dels
productors lleterers*

Dia: dimecres 15 de
setembre de 2021

Lloc: Auditori Marià
Vila d'Abadal.

Edifici El Sucre (Vic)

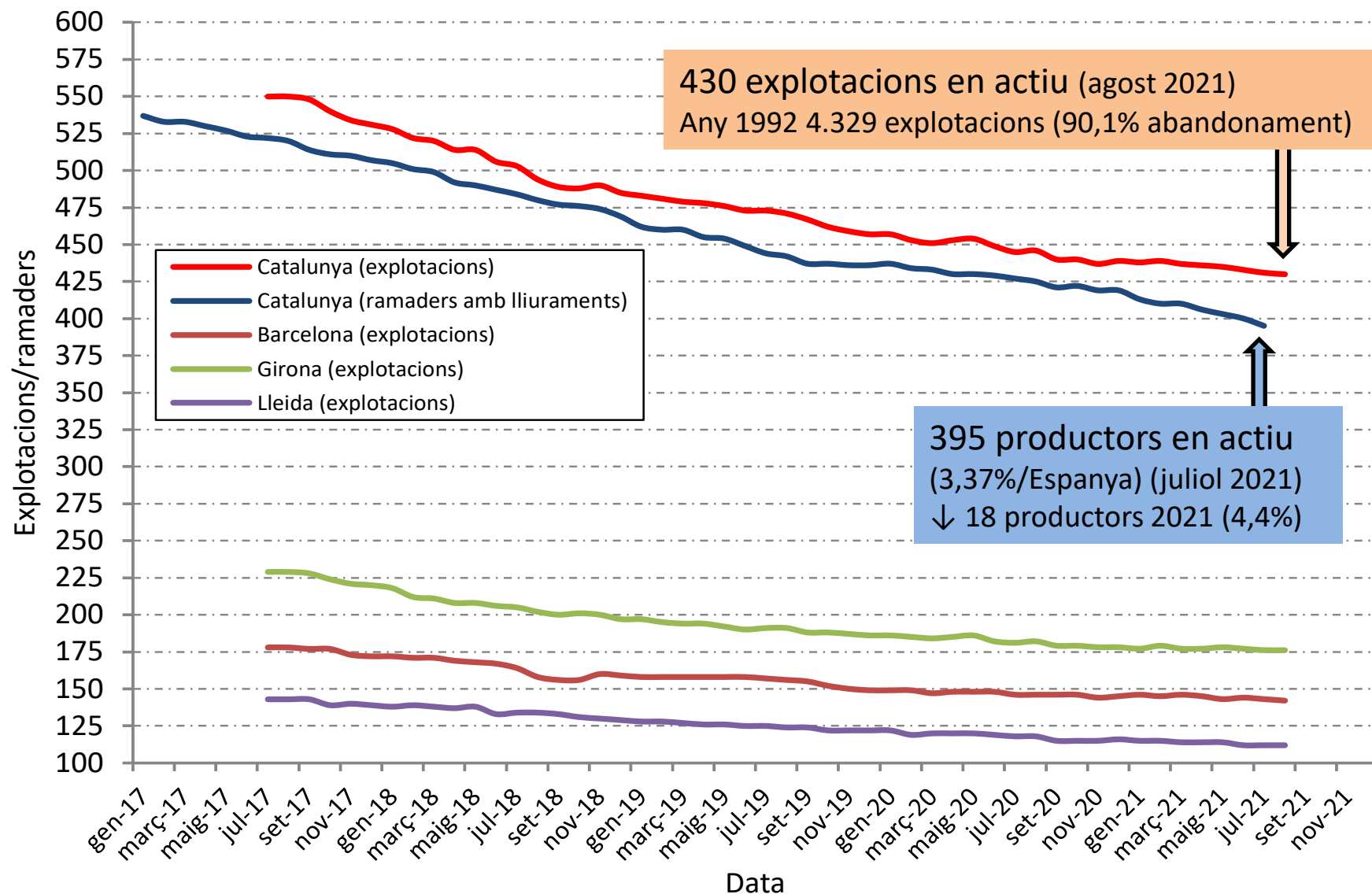
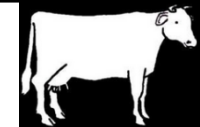
CONJUNTURA DEL SECTOR LLETER: PREUS I COSTOS

Jordi Maynegre Santaulària

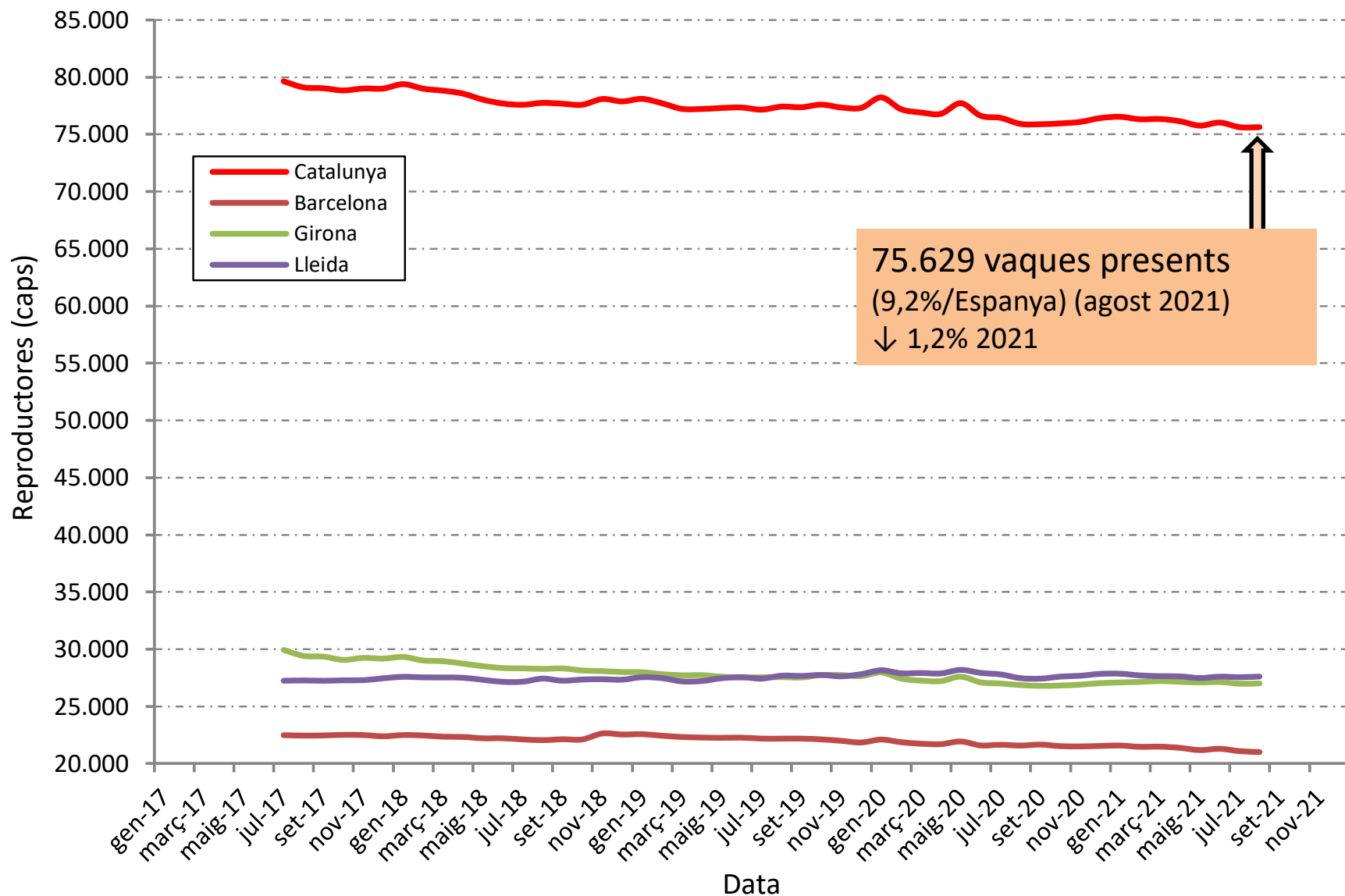
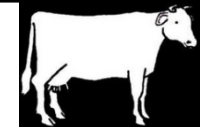
Enginyer agrònom

Gestrum Integral SLP

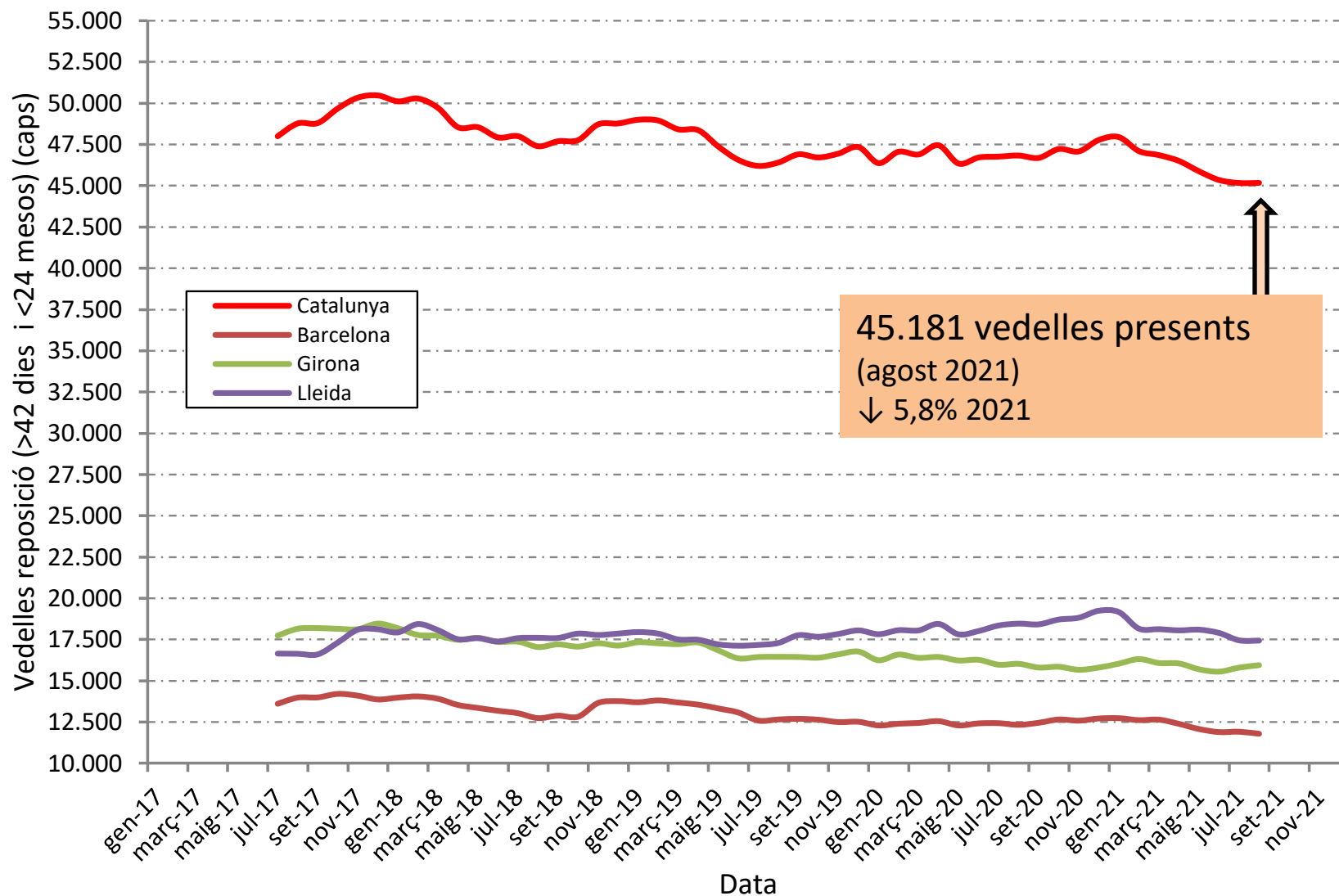
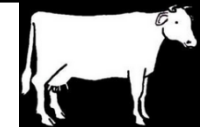
Boví de llet: On som? D'on venim?



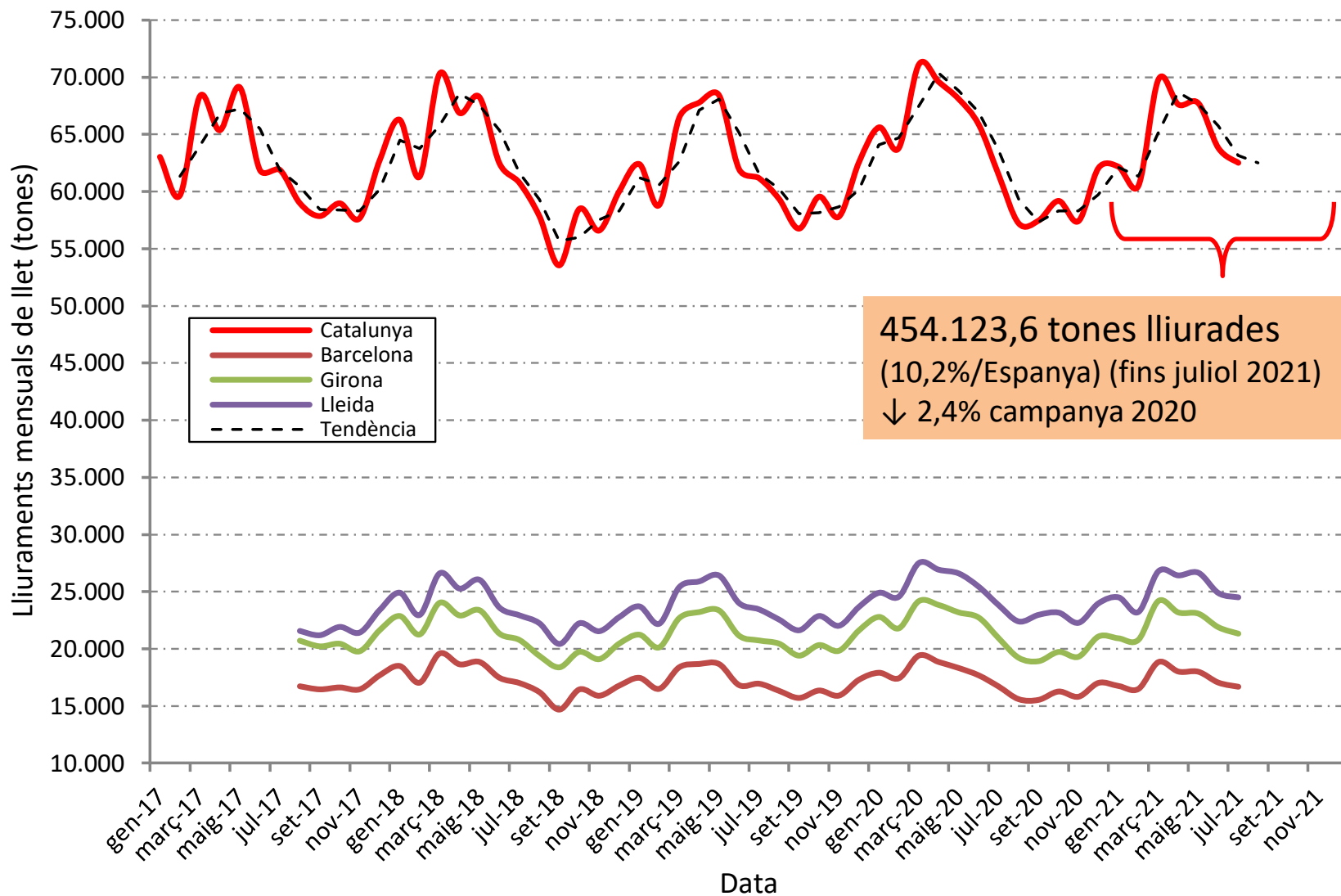
Boví de llet: On som? D'on venim?



Boví de llet: On som? D'on venim?



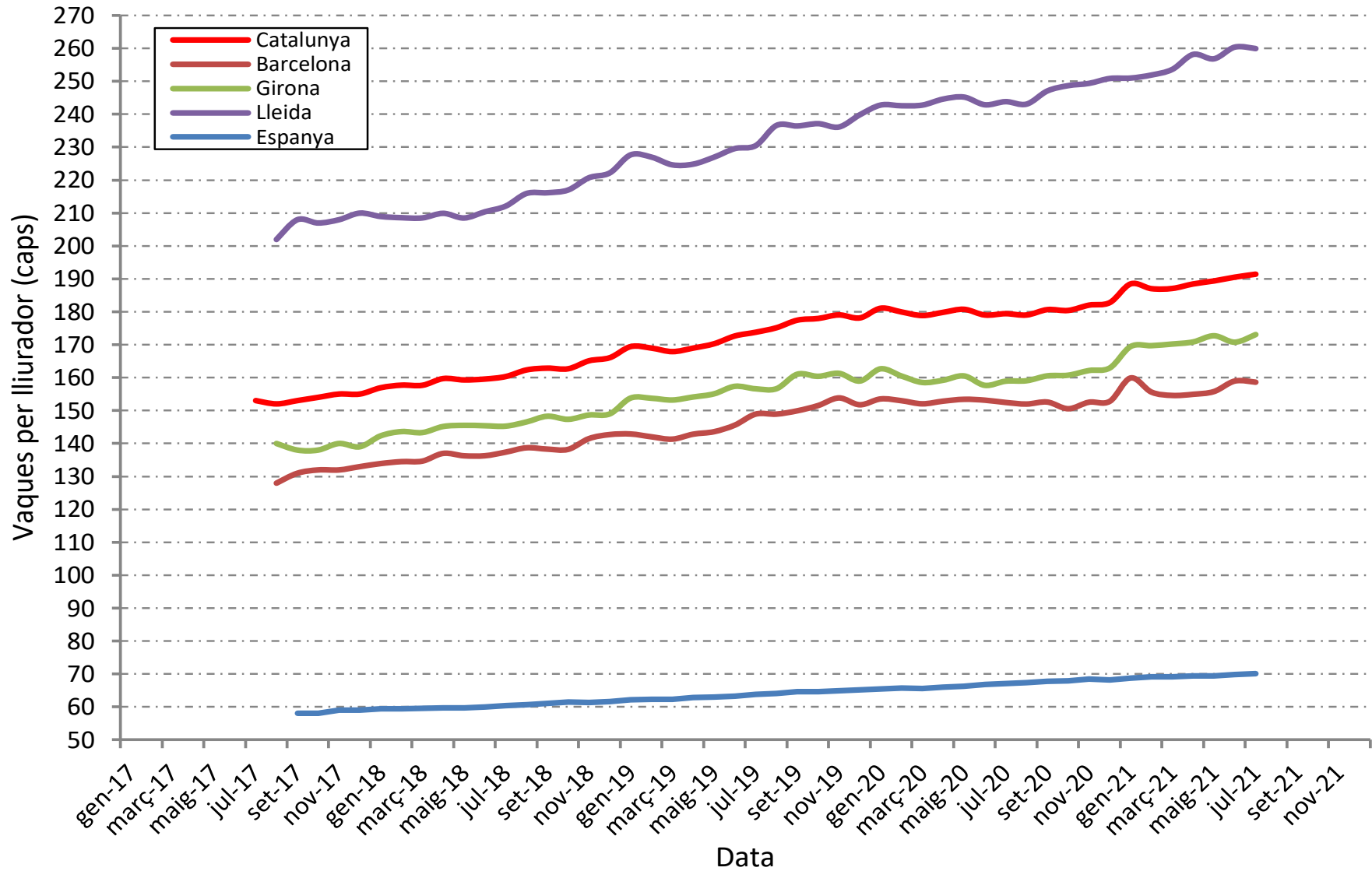
Boví de llet: On som? D'on venim?



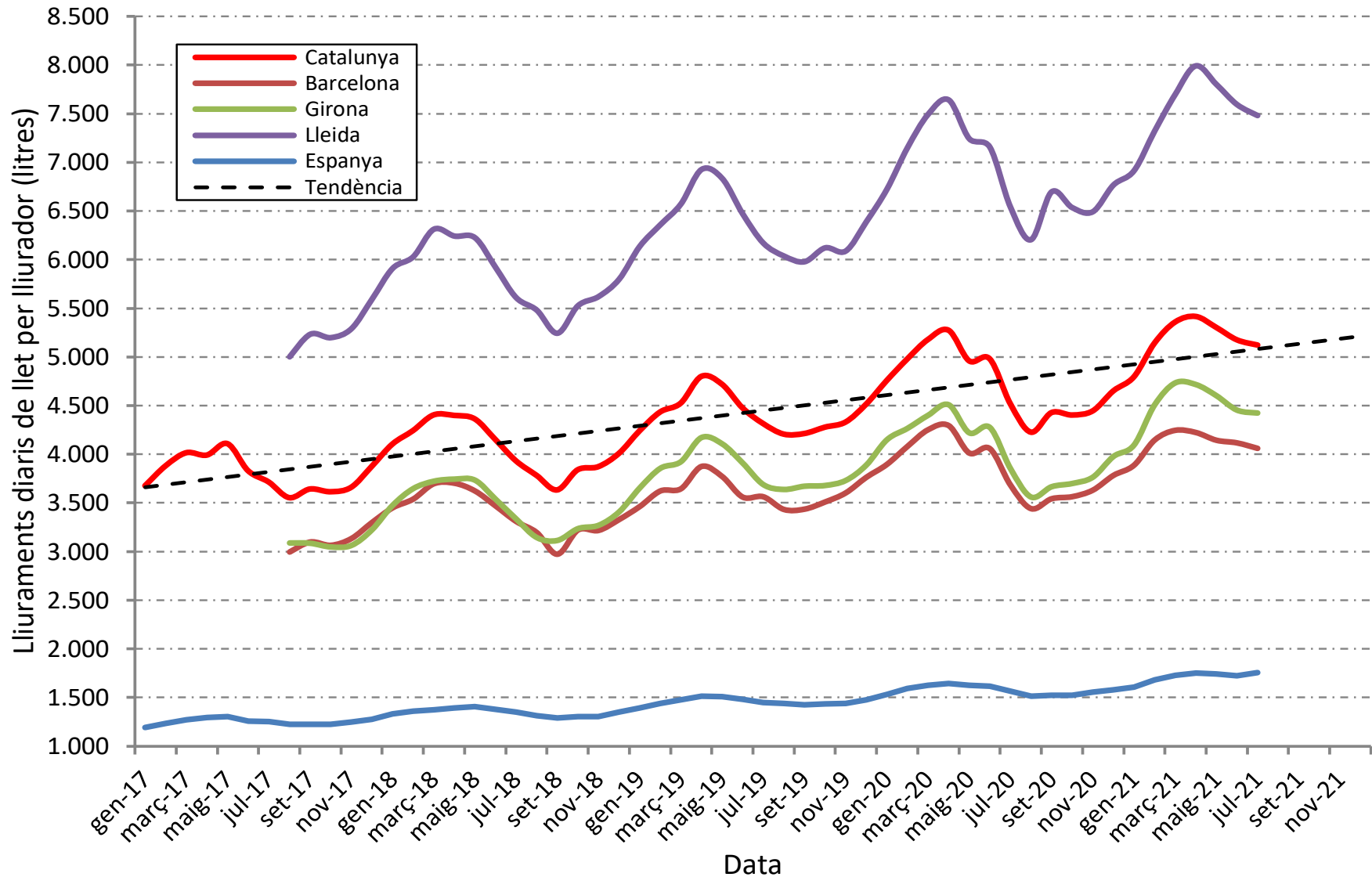


- **189 vaques presents** (272%/Espanya, 69 vaques presents)
- **156.356 litres lliurats/mes** (303%/Espanya, 51.635 litres/mes)
- **5.187 litres lliurats/dia** (303%/Espanya, 1.713 litres/dia)
- **27,5 litres/vaca present i dia** (+11,2%/Espanya, 24,7 litres/vaca present i dia)
- Estructura molt **POLARITZADA** (dades juliol 2021):
 - **7,3% productors** produeixen el **44,0% llet** (29 productors >400.000 litres/mes)
 - Els 100 primers productors en volum de lliurament produeixen el 72% de la llet.
 - 61,8% productors sols produeixen el 18,1% llet (244 productors <100.000 litres/mes)
 - **50,0% explotacions <100 vaques presents** (215 explotacions)
 - Plana de Lleida (Segrià, Pla d'Urgell i Noguera): 9,1% productors (36) i 27,0% producció
 - Plana de Vic (Osona): 20,0% productors (85) i 19,3% producció
 - Pirineu (Alt Urgell i Cerdanya): 20,7% productors (84) i 13,3% producció
 - Comarques gironines (Alt Empordà, Baix Empordà, Garrotxa, Gironès, Pla Estany i Selva): 34,9% productors (150) i 35,0% producció
 - Conjunt 4 zones: 84,7% productors i 94,6% producció

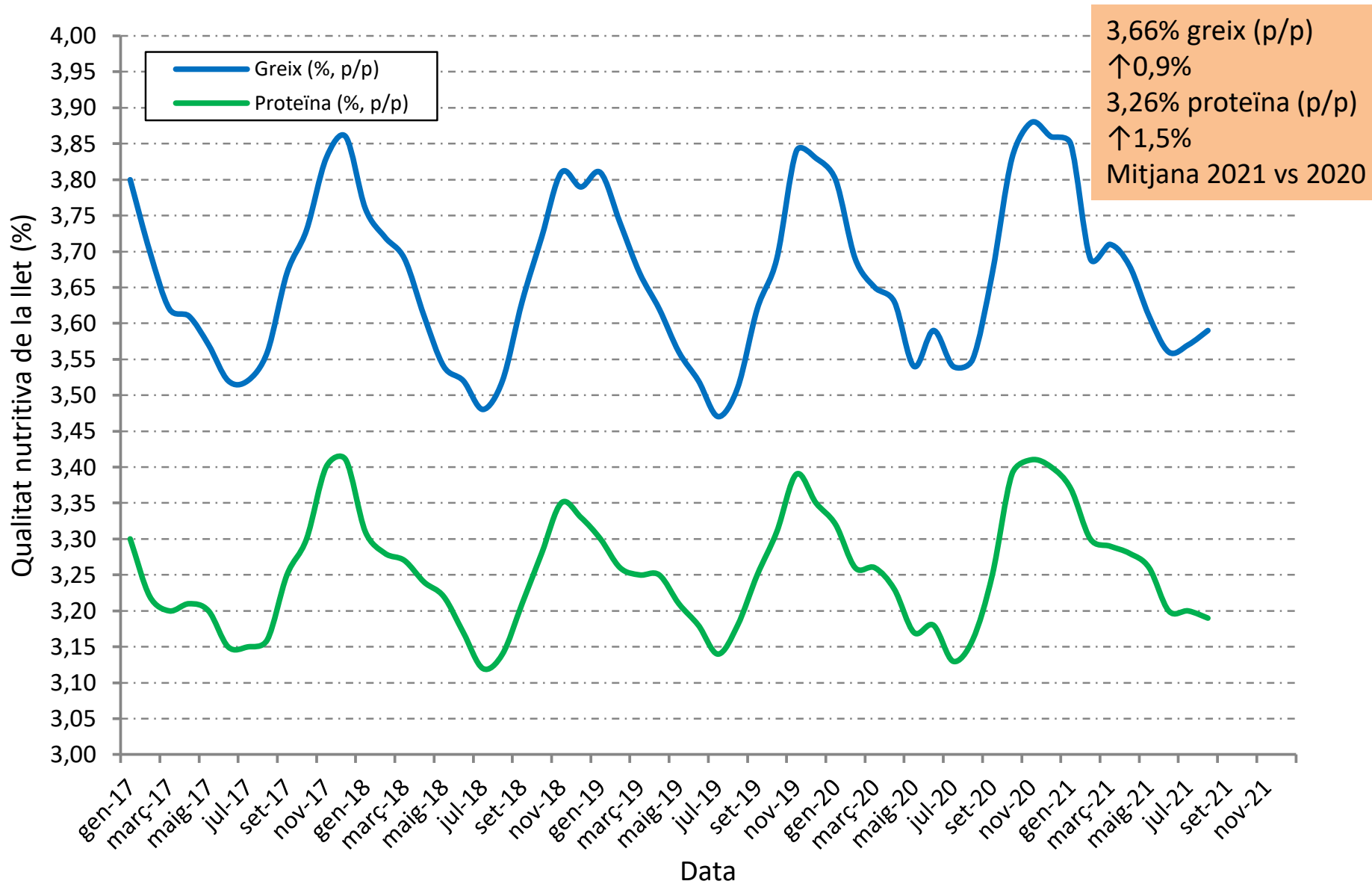
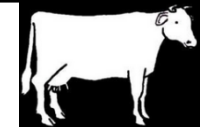
Boví de llet: Estructura i producció (fins a juliol 2021)



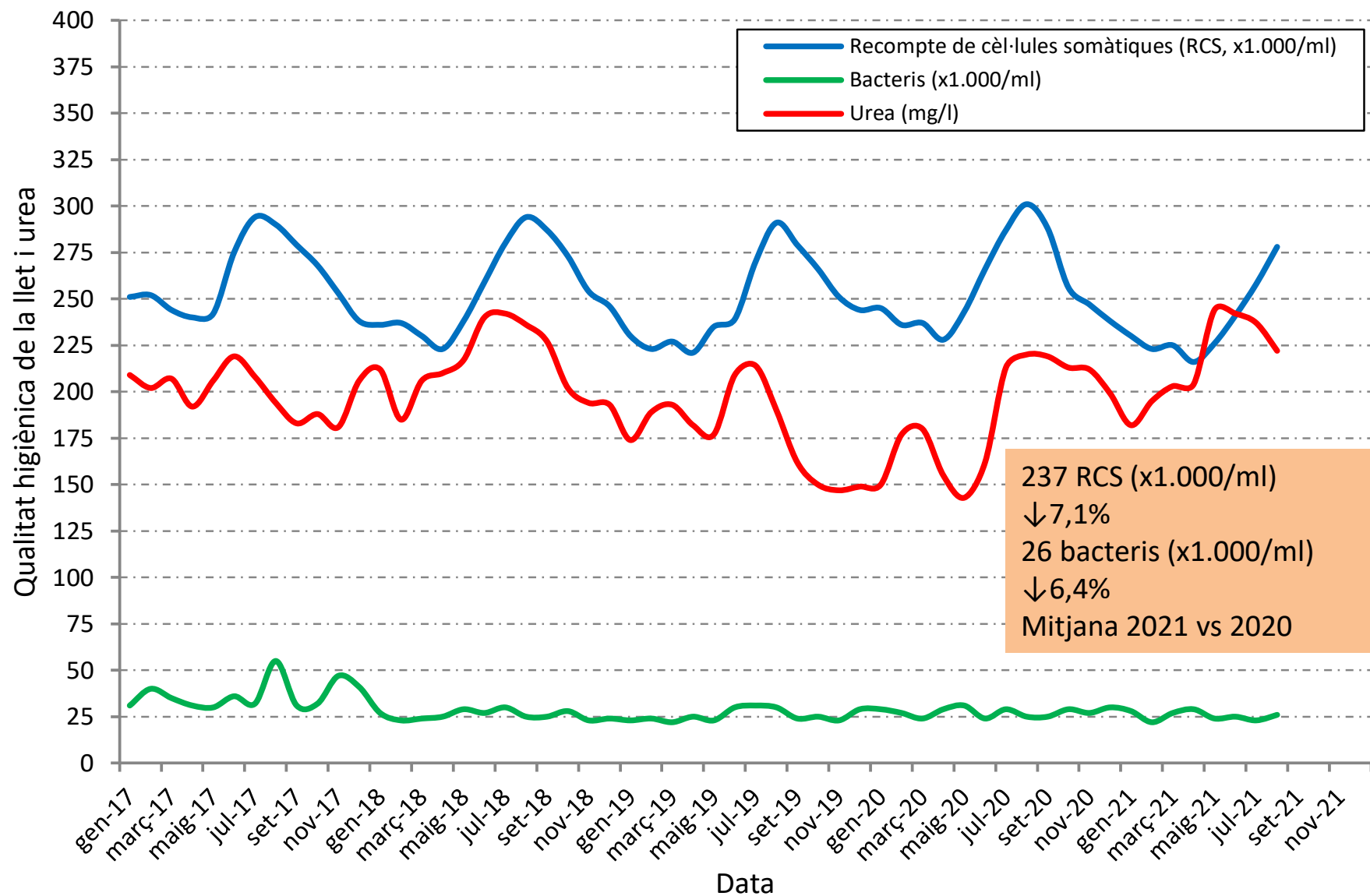
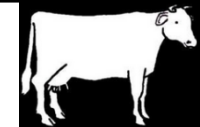
Boví de llet: Estructura i producció (fins a juliol 2021)



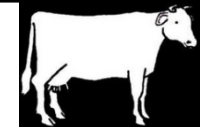
Boví de llet: Qualitat llet (fins agost 2021)



Boví de llet: Qualitat llet (fins agost 2021)



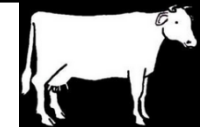
Boví de llet: Preu de la llet (contracte, mitjana fins juliol 2021)



➤ Mitjana preus percebuts sense estandarditzar, expressats en €/1.000 litres:

Regió/país	Juliol 2020	Juliol 2021	Mitjana 2020 (juliol)	Mitjana 2021 (juliol)
Catalunya (OL)	315,74	326,39	321,72	331,56
Catalunya (AICA)	317,00	331,00	329,14	336,00
Espanya (AICA)	325,00	334,00	331,14	336,00
Galícia (AICA)	318,00	325,00	322,14	327,29
Unió Europea (MMO)	338,41	368,33	348,17	364,66
França (MMO)	364,41	385,43	368,61	376,89
Alemanya (MMO)	327,85	370,70	345,36	365,90
Itàlia (MMO)	356,79	370,39	371,62	370,68
Holanda (MMO)	350,20	386,25	353,51	374,11
EEUU (CLAL)	542,50	343,81	397,17	339,69
Nova Zelanda (CLAL)	296,85	369,56	319,26	353,14

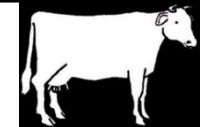
Boví de llet: Preu de la llet (contracte, mitjana fins juliol 2021)



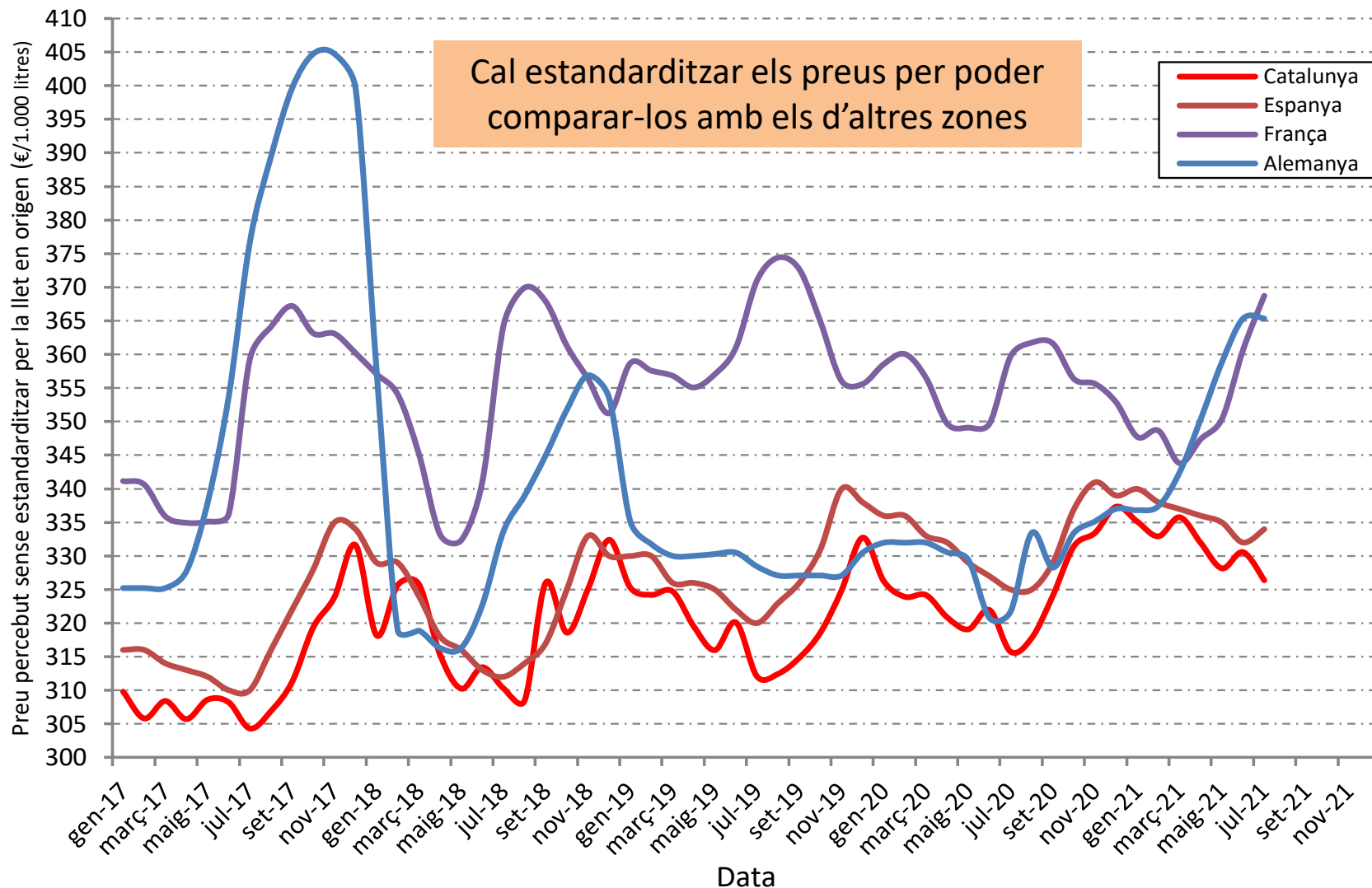
➤ Mitjana preus percebuts estandarditzats (base 3,7% greix i 3,1% proteïna), expressats en €/1.000 litres:

Regió/país	Juliol 2020	Juliol 2021	Mitjana 2020 (juliol)	Mitjana 2021 (juliol)
Catalunya (OL)	321,11	328,72	320,77	327,87
Catalunya (AICA)	320,79	330,85	328,63	331,39
Espanya (AICA)	324,66	332,40	326,23	329,06
Galícia (AICA)	313,34	320,02	312,60	316,91
França (LTO/CLAL)	329,64	360,51	325,10	344,63
Alemanya (LTO/CLAL)	294,83	342,96	300,87	329,45
EEUU (LTO/CLAL)	497,13	335,02	363,95	331,00
Nova Zelanda (LTO/CLAL)	272,02	338,66	292,56	323,60

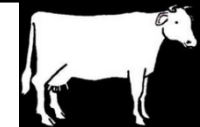
Boví de llet: Preu de la llet



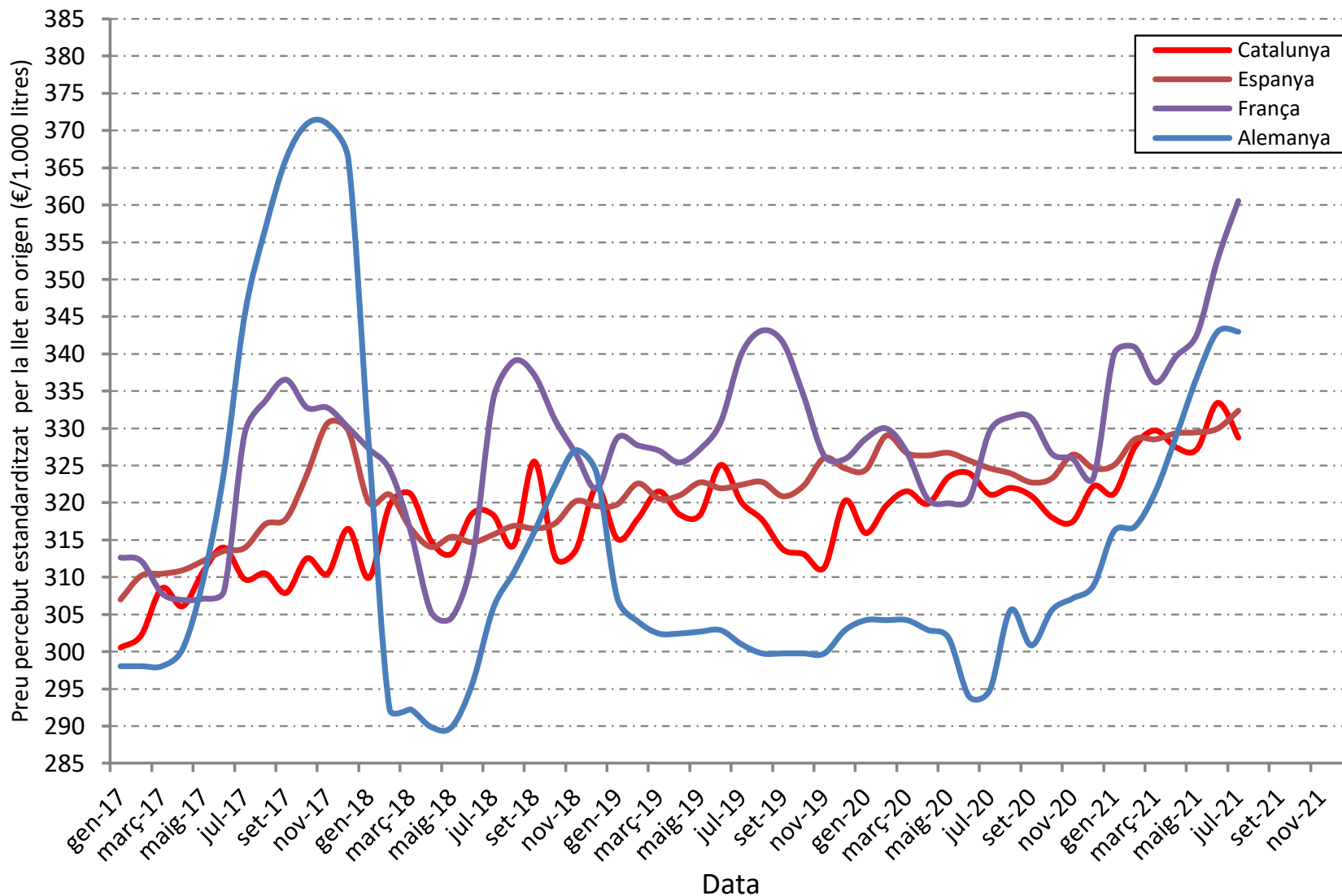
➤ Evolució dels preus percebuts sense estandarditzar, expressats en €/1.000 litres:



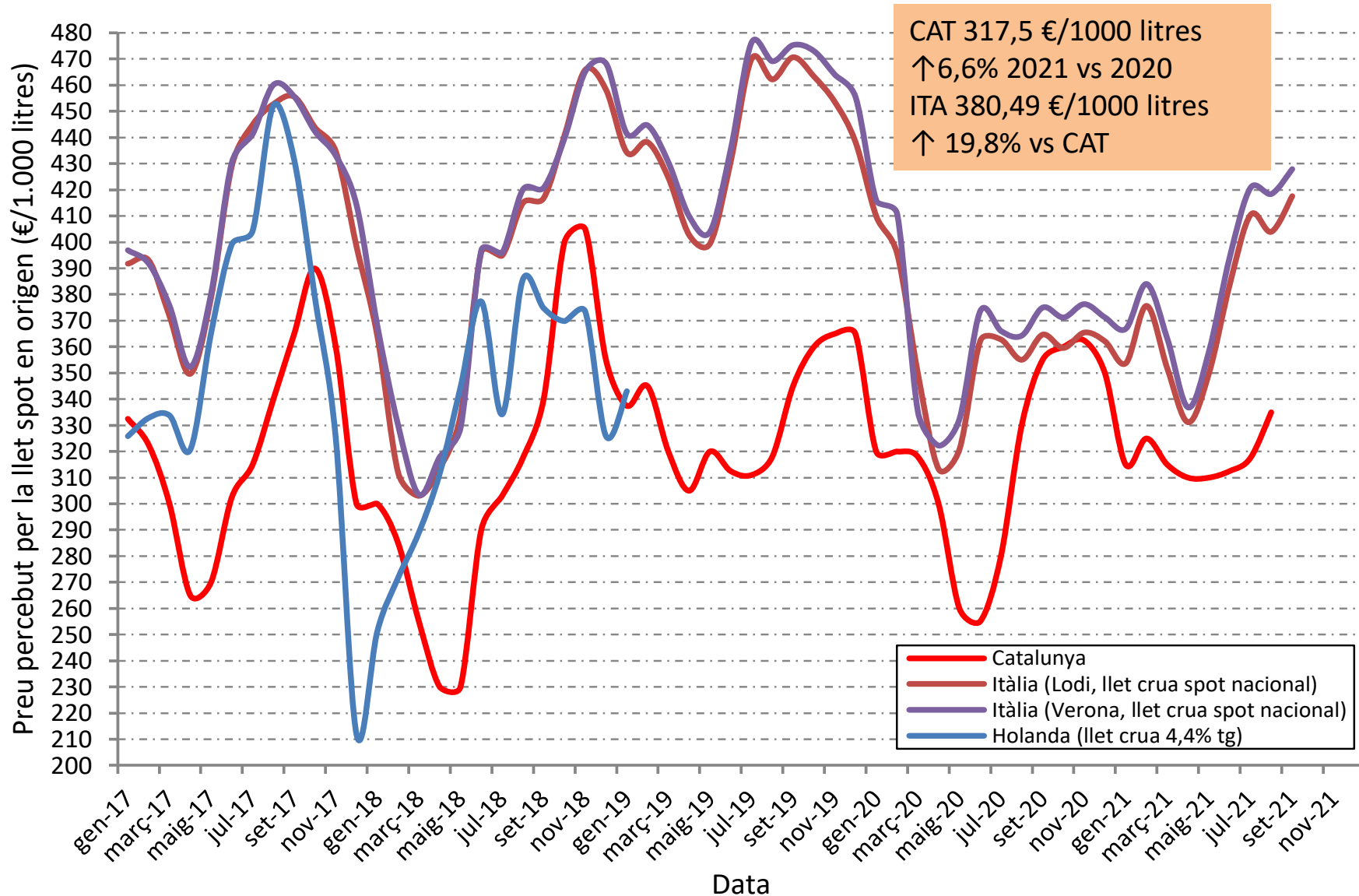
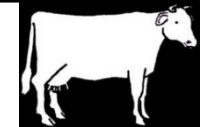
Boví de llet: Preu de la llet



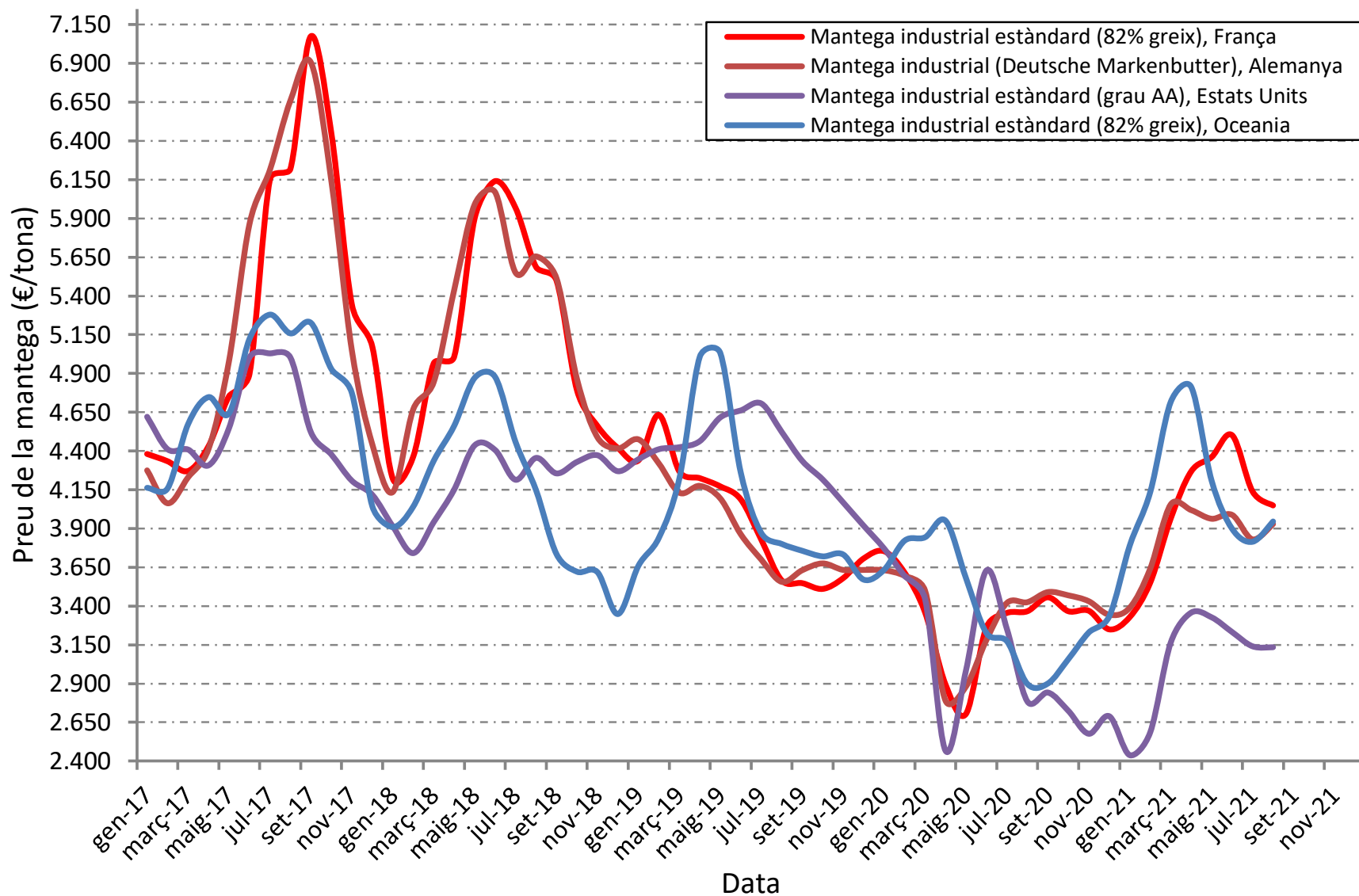
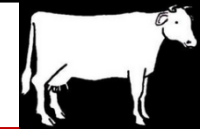
➤ Evolució preus percebuts estandarditzats (base 3,7% greix i 3,1% proteïna), expressats en €/1.000 litres:



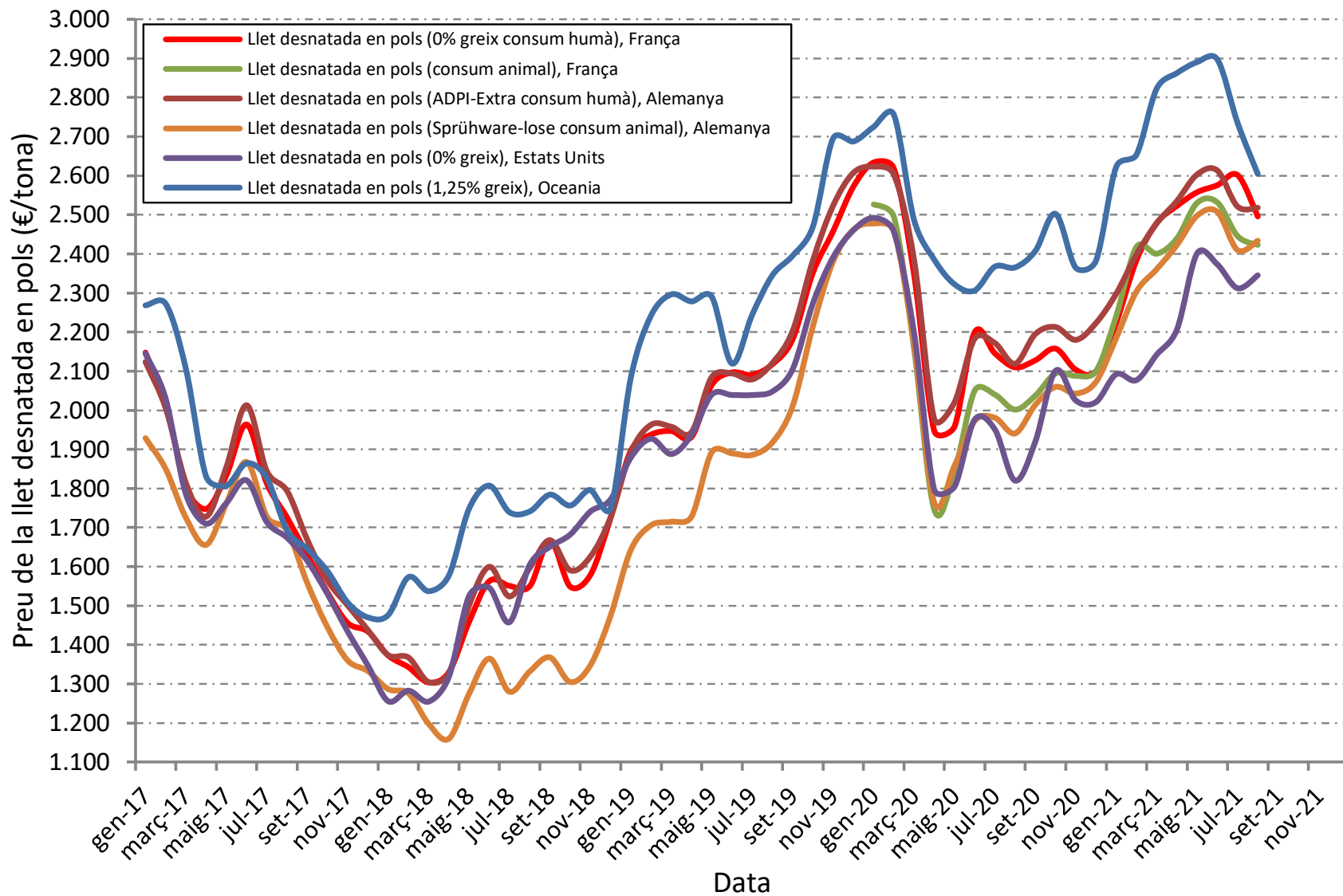
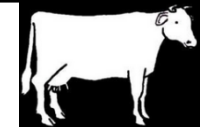
Boví de llet: Preu de la llet *spot* (a peu de granja, fins agost 2021)



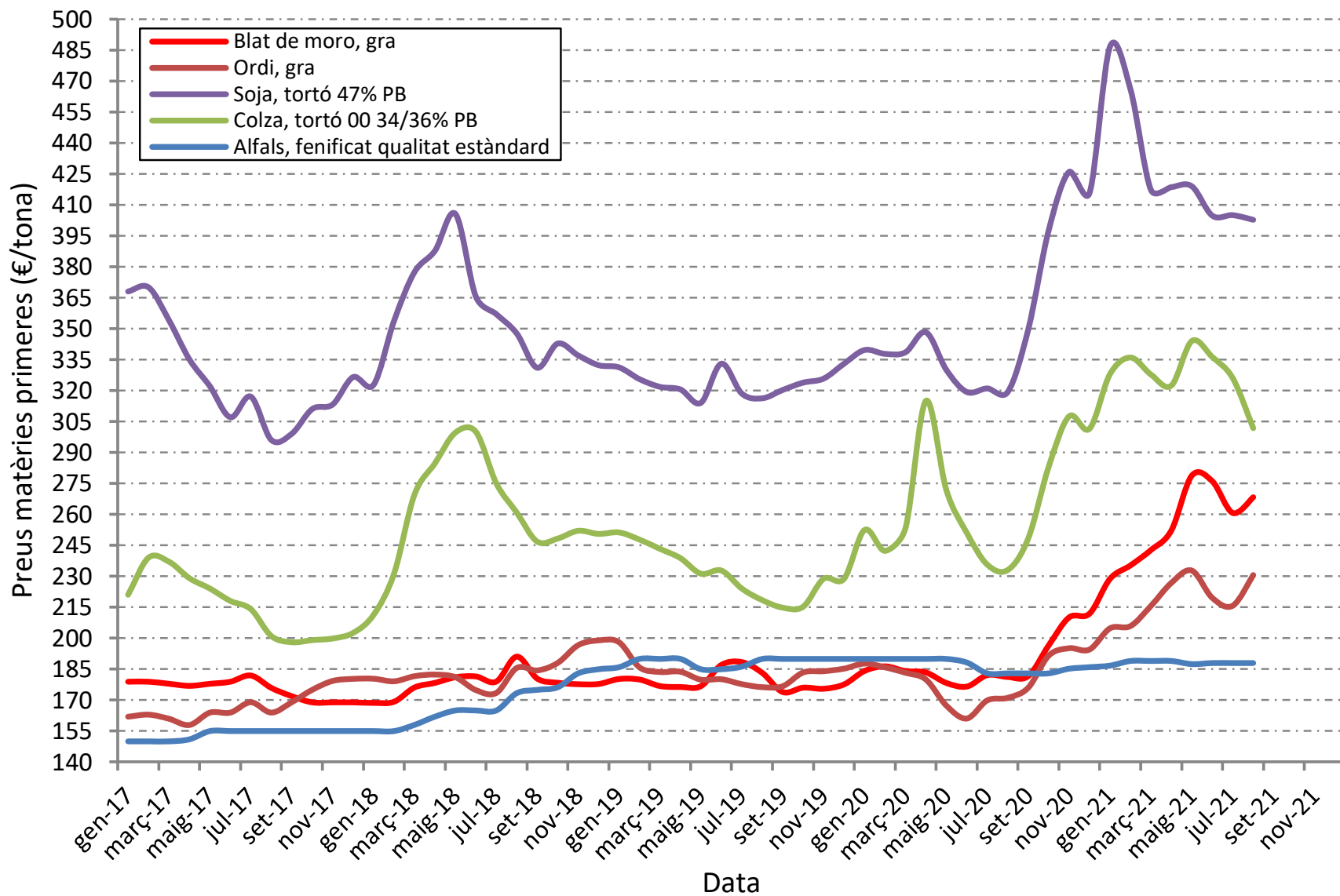
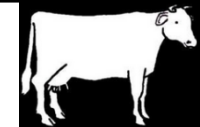
Boví de llet: Preus de les *commodities* (I)



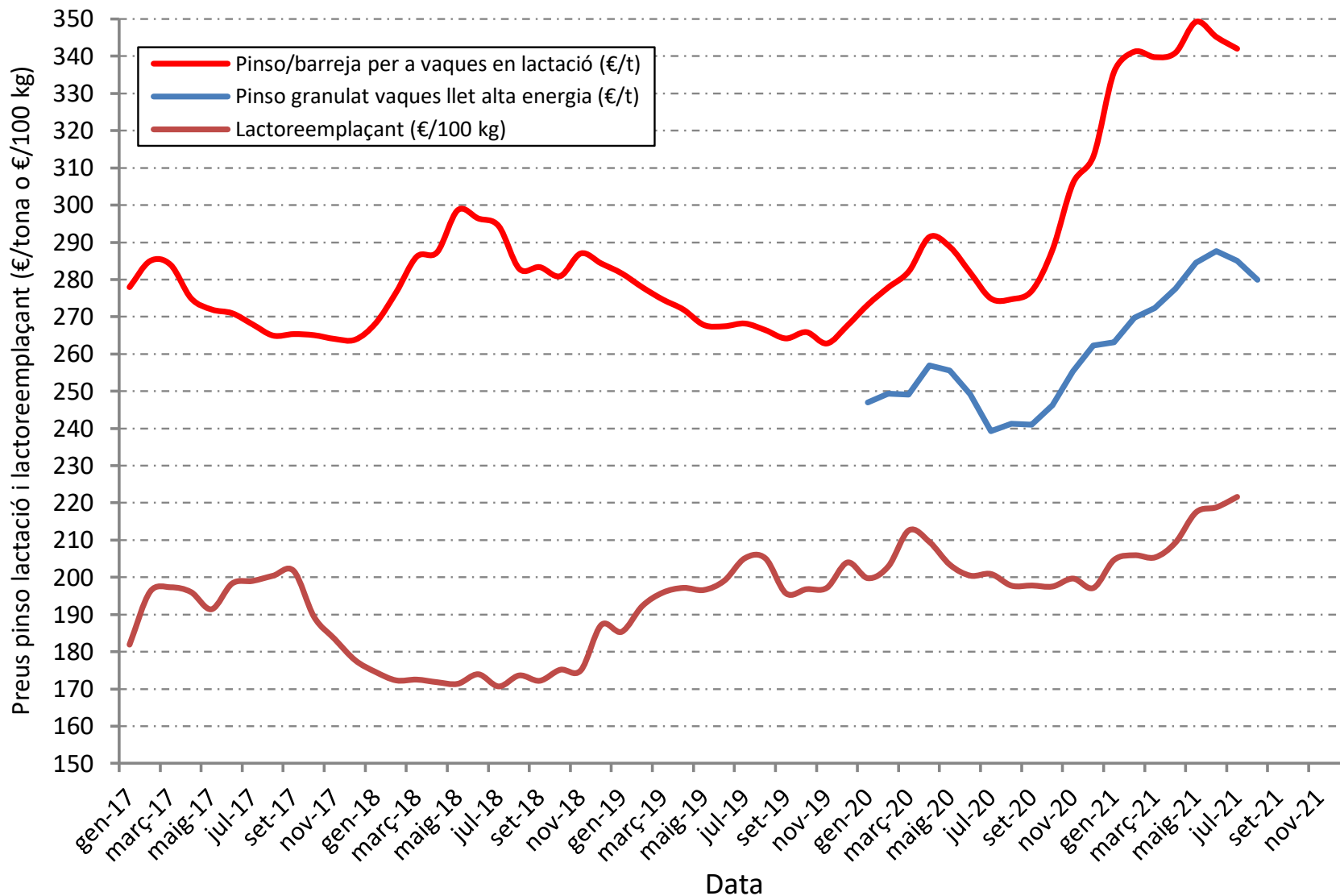
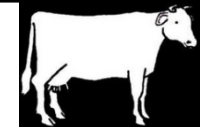
Boví de llet: Preus de les *commodities* (II)



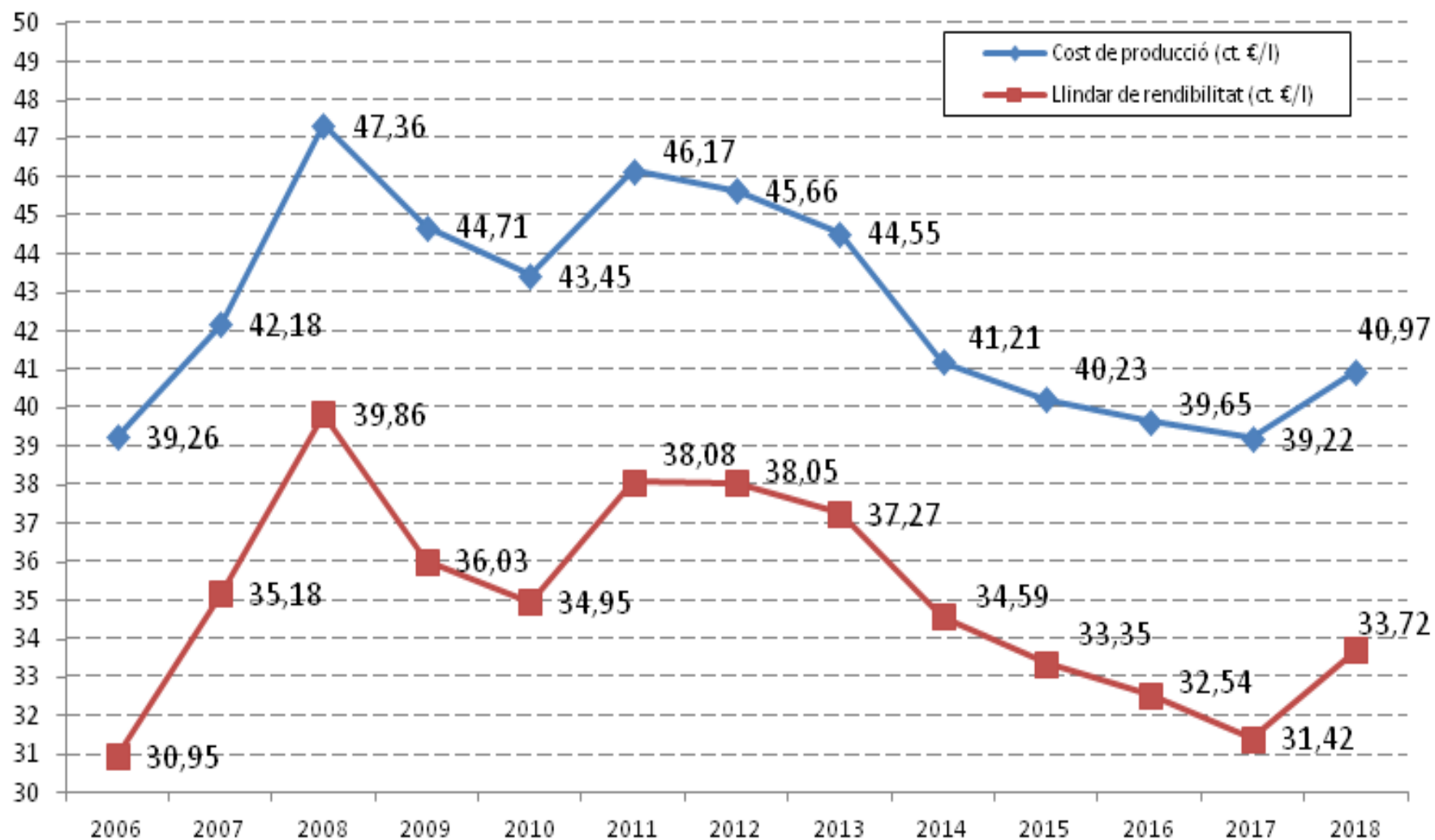
Boví de llet: Preus matèries primeres alimentació



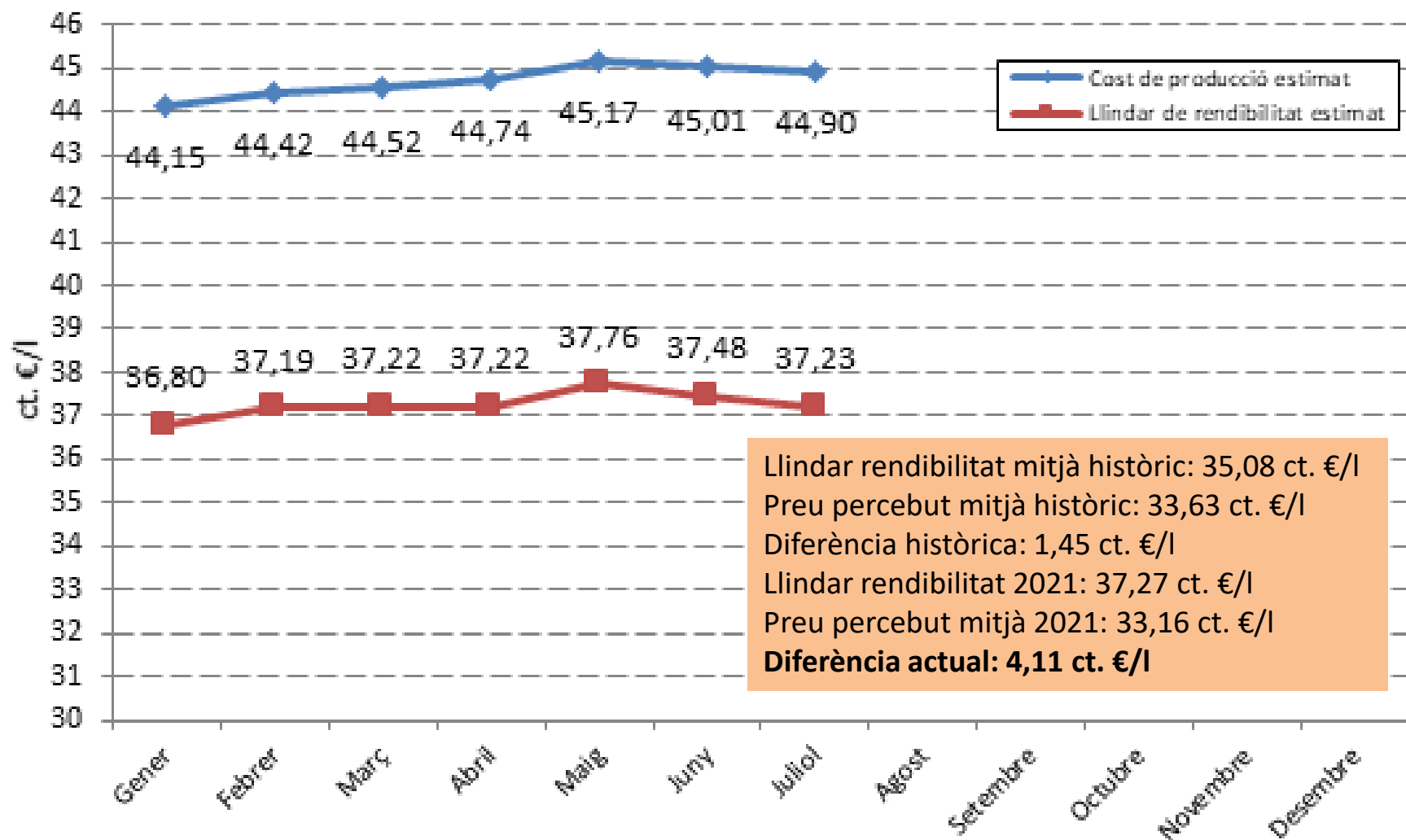
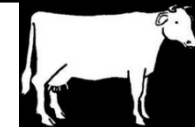
Boví de llet: Preus productes compostos



Boví de llet: Costos de producció (històric OL fins 2018)



Boví de llet: Costos de producció (estimació any 2021)



Boví de llet: Consum de llet i derivats



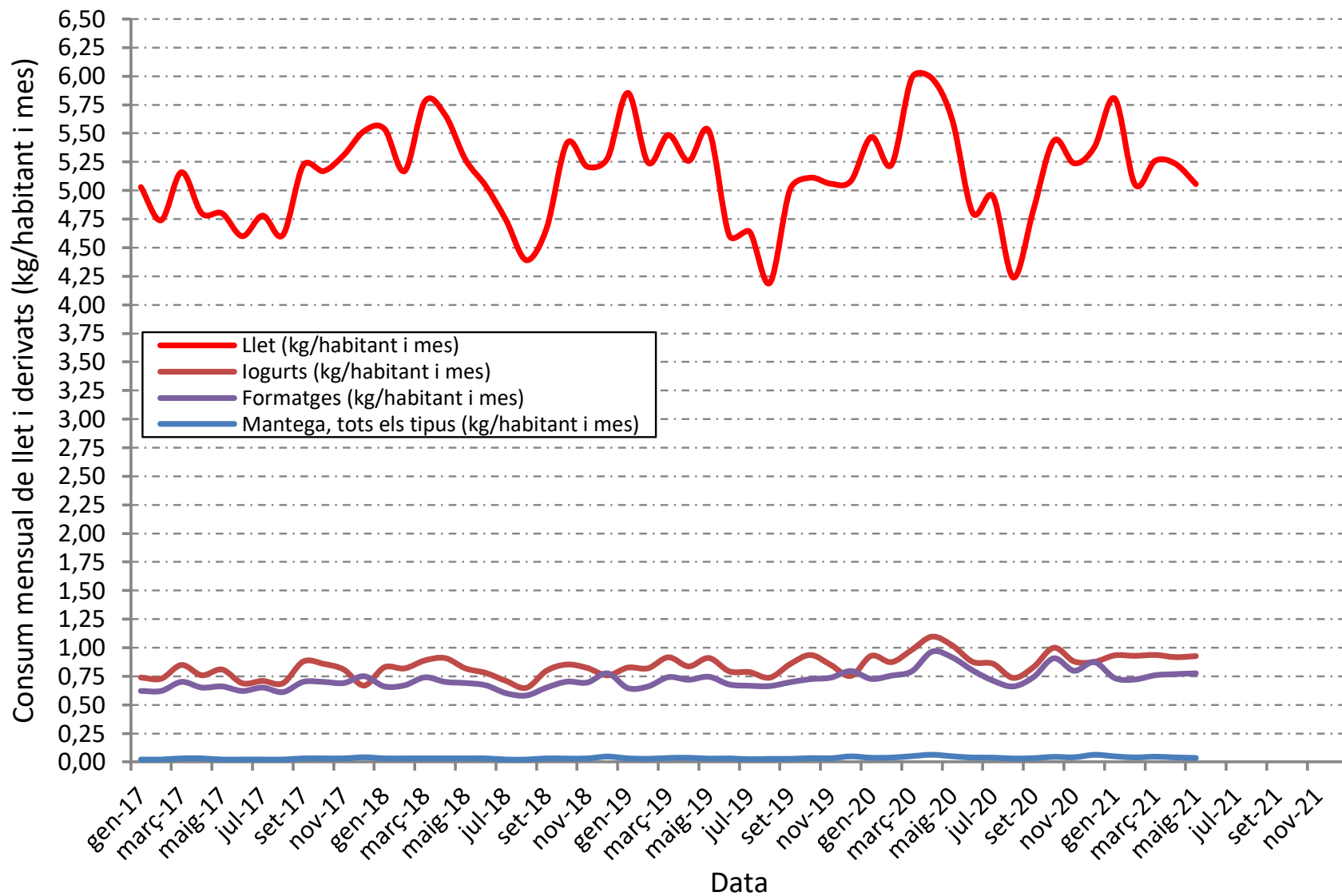
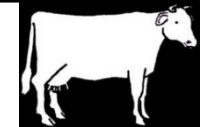
Període anys 2006 a 2020:

- Llet líquida: ▼ 18,5% (de 74,83 a 63,16 kg/habitant i any)
- Iogurts: ▲ 5,0% (de 10,42 a 10,97 kg/habitant i any)
- Formatges: ▲ 28,6% (de 6,89 a 9,65 kg/habitant i any)
- Mantega: ▲ 49,4% (de 0,26 a 0,51 kg/habitant i any)

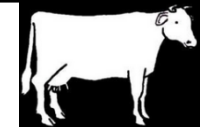
Despesa mitjana (/habitant i any):

Producte	2006 (€)	2020 (€)	2006 (%)	2020 (%)
Llet líquida	48,89	45,32	40,5	30,1
Iogurts	20,82	22,55	17,2	15,0
Formatges	49,53	78,90	41,0	52,4
Mantega	1,58	3,92	1,3	2,6
Total	120,82	150,69	100,0	100,0

Boví de llet: Consum de llet i derivats



Boví de llet: Consum de llet i derivats



Aproximació balanç consum vs producció (Catalunya, 2020):

Paràmetre	Llet líquida	logurts	Formatges	Mantega
Consum (kg/habitant) (MAPA)	63,16	10,97	9,65	0,51
Equivalent llet (kg) (MAPA)	0,69	0,81	5,33	12,15
Llet vaca (kg)	43,6	8,9	51,4	6,2
Llet vaca (litres)	42,3	8,6	49,9	6,0
Llet vaca total (litres)	106,90			
Habitants (IDESCAT)	7.722.203			
Volum total consumit (litres)	825.503.501			
Producció llet (litres) (DACC)	720.269.075			
Abastiment (%)	87,25			



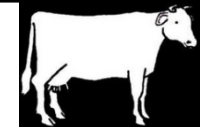
- Balança comercial TOTALMENT deficitària
- Any 2020:
 - Per cada 1 tona exportada / 3,5 tones importades.
 - Per cada 1 € cobrat exportant / 4,3 pagats important.
- Any 2021 (fins juny):
 - Per cada 1 tona exportada / 2,9 tones importades.
 - Per cada 1 € cobrat exportant / 3,7 € pagats important.
 - De tot el que s'importa, en valor econòmic, el 67,9% és formatge.
 - El 46,8% del total de les importacions, en valor econòmic, provenen d'Alemanya i França.
 - El 82,0% del total de les importacions, en valor econòmic, provenen de 5 països de la UE (Alemanya, França, Itàlia, Països Baixos i Dinamarca).
 - El 87,4% del total de les importacions de formatges, en valor econòmic, provenen d'aquests 5 mateixos països.



- La prolongació de la conjuntura actual accentuarà la davallada del nombre d' explotacions.

Els principals motius podrien ser:

- Manca de relleu generacional. Desprestigi de l'ofici.
- El preu percebut per la venda de llet està molt per sota del llindar de rendibilitat (preu mínim per cobrir els costos de producció). Diferència de l'ordre de 40 €/1.000 litres.
- Desunió del sector productor (estructura polaritzada).
- Manca d'una política sectorial definida a mig termini.
- Sector transformador basat en un model productiu amb poc valor afegit.
- Lluita de preus entre grans superfícies per atraure els consumidors (llet = producte reclam).
- Consumidor poc sensible i desinformat. Compra de llet i derivats sense tenir en compte l'origen de la llet.
- Balança comercial desfavorable (comerç exterior).



gencat Contacte | CA | Q


Departament d'Acció Climàtica, Alimentació i Agenda Rural

[Inici](#) | [Departament](#) | [Àmbits d'actuació](#) | [Tràmits](#) | [Serveis](#) | [Actualitat](#)

[Inici](#) > [Depa](#) > [Esta](#) > [Ram](#) > [Sect](#) > [Boví de llet](#)

Boví de llet

[Twitter](#) [Facebook](#) [Telegram](#) [WhatsApp](#) [YouTube](#)



- Nombre d'efectius de boví**
Censos de bestiar
- Produccions de llet**
Estadístiques ramaderes
- Tots els informes**
Informes ordenats per anys
- Informes anys anteriors**
Sèrie històrica
- Sacrifici d'escorxadors**

Informes | **Dades estadístiques** | **Documents d'interès** | **Altra informació d'interès** >

		Actualització
Tècnicoeconòmic		
	Dades conjunturals	26/02/2021
	Dades i resultats de la gestió econòmica a les explotacions de vaques de llet. Exercici 2018	23/09/2020
	S-1 Indicador ITMISC	Mensual

Moltes gràcies per la vostra atenció!

