

De dotze explotacions del Grup Lleter de Maçanet de la Selva s'han recollit 36 mostres de farratges, usuals a l'alimentació de vaques de llet durant els mesos de novembre, desembre, gener, febrer i març, les quals s'han analitzat químicament i mitjançant el mètode Leroy s'han calculat els corresponents valors/nutritius (UF i PD).

Les mostres corresponen a:

Ensitjat de blat de moro (4)
Fenc d'userda, 1er. dall (7)
Fenc d'userda, 2on. dall (4)
Fenc d'userda, 3er. dall (3)
Fenc de raigràs, 1er. dall, espigat, (2)
Fenc de raigràs, 2on. dall (5)
Fenc de raigràs, 1er. dall, floració (2)
Fenc de raigràs, 3er. dall (1)
Ensitjat de raigràs, 2on. dall, espigat (2)
Ensitjat de sorgo (2)
Fenc de civada-veça (1)
Fenc de prat natural (1)
Colza (verd) (1)
Raigràs (verd) (1)

Les racions són analitzades segons el mètode del F.I.T. -- n.º 22, juny/83 "Alimentació de vaques de llet. Equilibri de racions de volum: aliments concentrats, - pinsos per a produir -- llet".

Els comentaris generals i particulars de cada ració es realitzen directament amb el ramader.

Valors mitjans dels diferents farratges

Blat de moro , ensitjat

M.S.: 25,63% \pm 1,93

U.F.: 0,67 \pm 0,08

P.D.: 46,99 \pm 7,47

n = 3 mostres. La mostre núm. 33 "Can Figueras" no l'hem inclou sa doncs el percentatge de M.S. és molt inferior a les altres -- (11,80%).

Fenc d'userda, 1er. dall

M.S.: 90,51% \pm 0,78

U.F.: 0,635 \pm 0,04

P.D.: 111,67 \pm 25,59

n = 6 mostres. Quant a P.D. s'observa un coeficient de variació elevat (del 23%).

Fenc d'userda, 2on. dall

M.S.: 91,07% \pm 0,81

U.F.: 0,632 \pm 0,11

P.D.: 114,44 \pm 12,28

n = 4 mostres.

Fenc d'userda, 3er. dall

M.S.: 91,76% \pm 1,48

U.F.: 0,613 \pm 0,086

P.D.: 114,76 \pm 14,81

n = 3 mostres

Fenc de raigràs, espigat, 1er. dall

M.S.: 91,55% \pm 4,08

U.F.: 0,61 \pm 0,13

P.D.: 47,10 \pm 3,21

n = 2 mostres

Fenc de raigràs, 2on. dall

M.S.: 91,44% \pm 1,21

U.F.: 0,584 \pm 0,06

P.D.: 70,52 \pm 31,9

n = 5 mostres. Quant a P.D. s'observa un coeficient de variació molt elevat (del 40%).

Ensitjat de raigràs, 2on. dall, espigat

M.S.: 25,05% \pm 1,51

U.F.: 0,615 \pm 0,065

P.D.: 64,50 \pm 24,97

n = 2 mostres. Quant a P.D. hi ha un coeficient de variació del 12%.

Fenc de raigràs, floració, 1er. dall

M.S.: 91,80% \pm 0,43

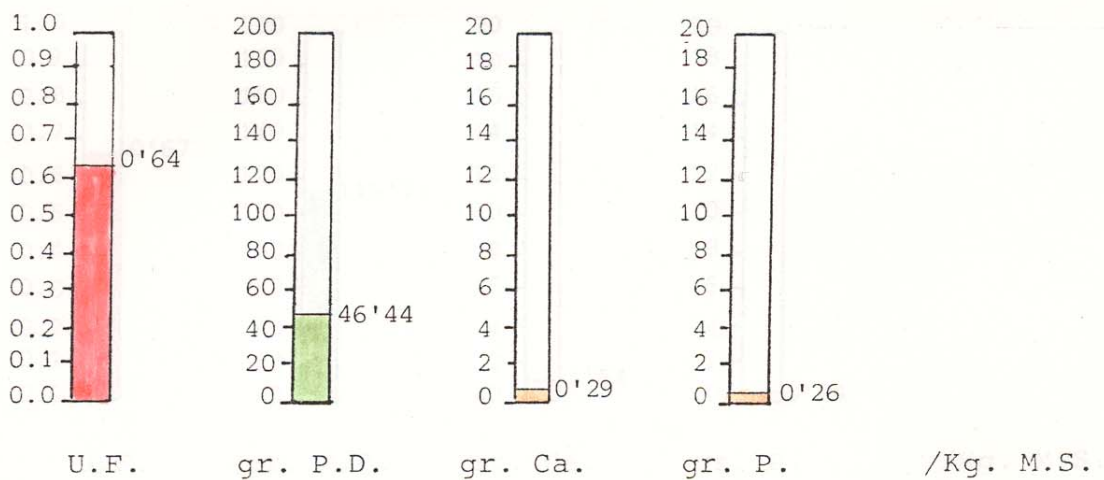
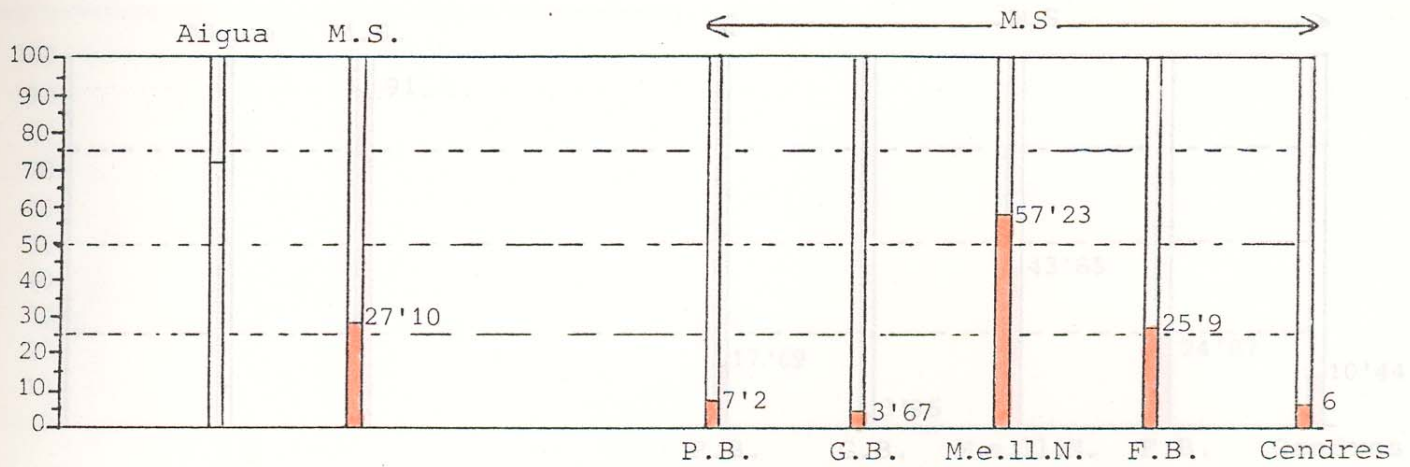
U.F.: 0,55 \pm 0,17

P.D.: 45,98 \pm 6,08

n = 2 mostres. Quant a P.D. hi ha un coeficient de variació del 15%.

Tots els intervals de confiança ho són al 90%.

1 - BLAT DE MORO, ENSITJAT. "EL ROS"



Components de la matèria seca.

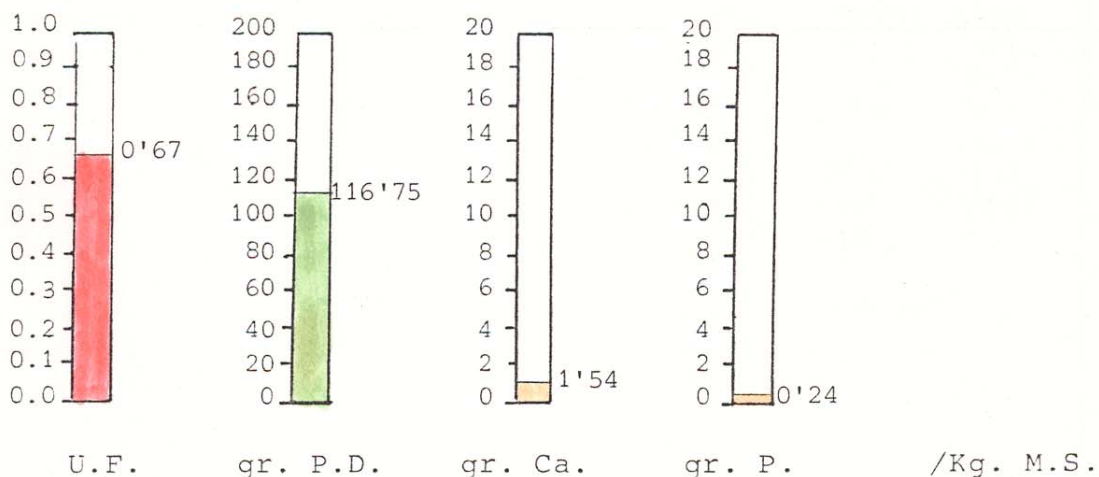
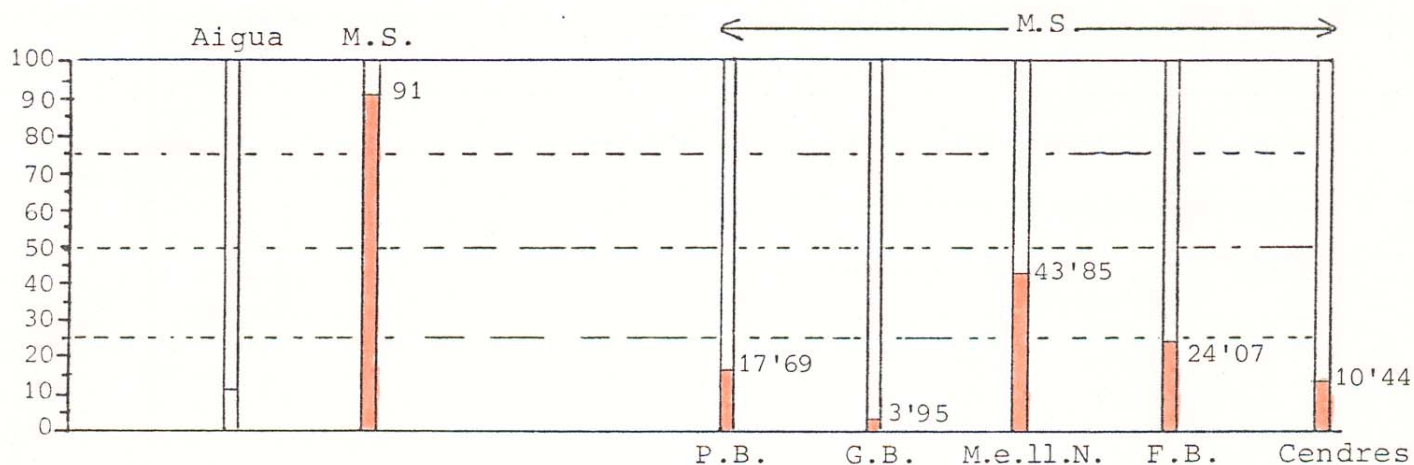
- FB: Fibra bruta (a més fibra menys digestibilitat)
M.E.ll.N.: Matèria lliure de nitrogen (com més proporció més valor energètic) (UF)
PB: Proteïna bruta (elements nitrogenats en general)
G.B.: Grassa bruta
Cendres: Elements minerals (matèria no orgànica)

Unitats alimentícies.

- UF: Unitats farratgeres (energia, calories dels aliments)
gr. PD: grams proteïna digestible.
gr. Ca: grams de Calci.
gr. P : grams de Fosfor.

(generalment s'expressen amb relació a la M.S.)

2 - FENC D'USERDA 2on. DALL FLORACIÓ. "EL MOLI"



Components de la matèria seca.

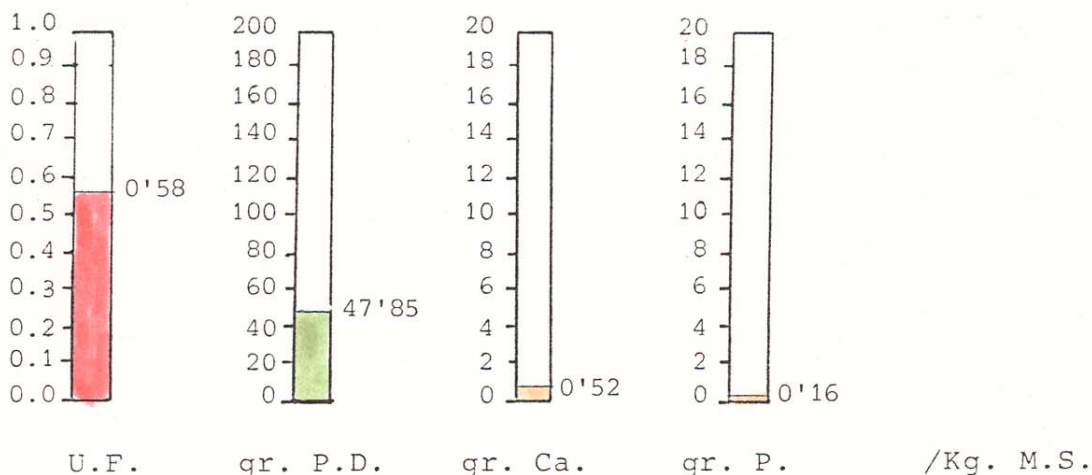
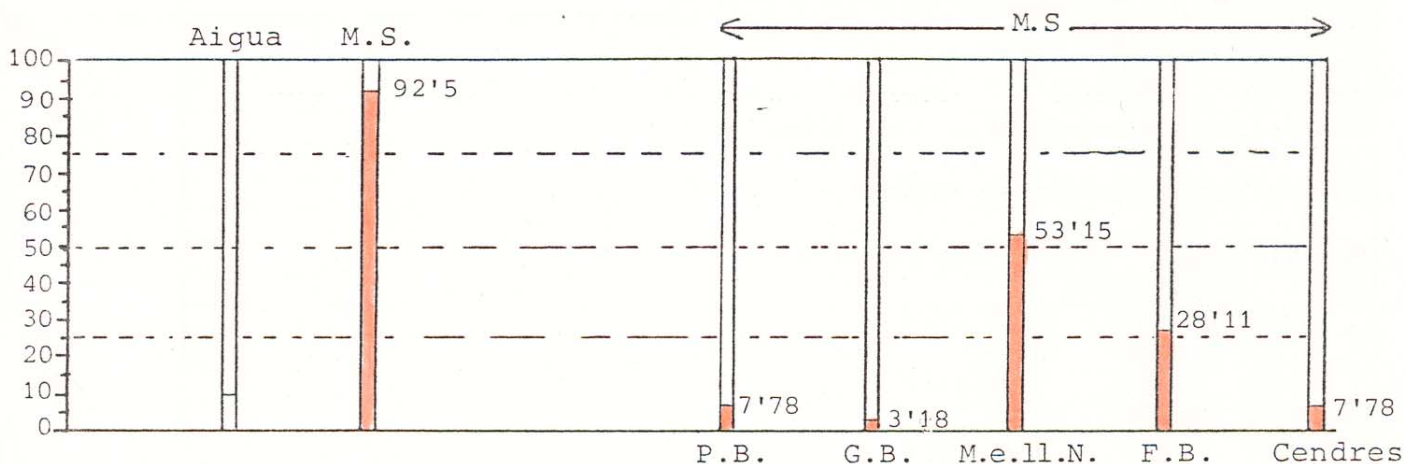
- FB: Fibra bruta (a més fibra menys digestibilitat)
- M.E.ll.N.: Matèria lliure de nitrogen (com més proporció més valor energètic) (UF)
- PB: Proteïna bruta (elements nitrogenats en general)
- G.B.: Grassa bruta
- Cendres: Elements minerals (matèria no orgànica)

Unitats alimentícies.

- UF: Unitats farratgeres (energia, calories dels aliments)
- gr. PD: grams proteïna digestible.
- gr. Ca: grams de Calci.
- gr. P : grams de Fosfor.

(generalment s'expressen amb relació a la M.S.)

3 - FENC DE RAIGRAS PROMENADE. 1er. DALL ESPIGAT "EL MOLI"



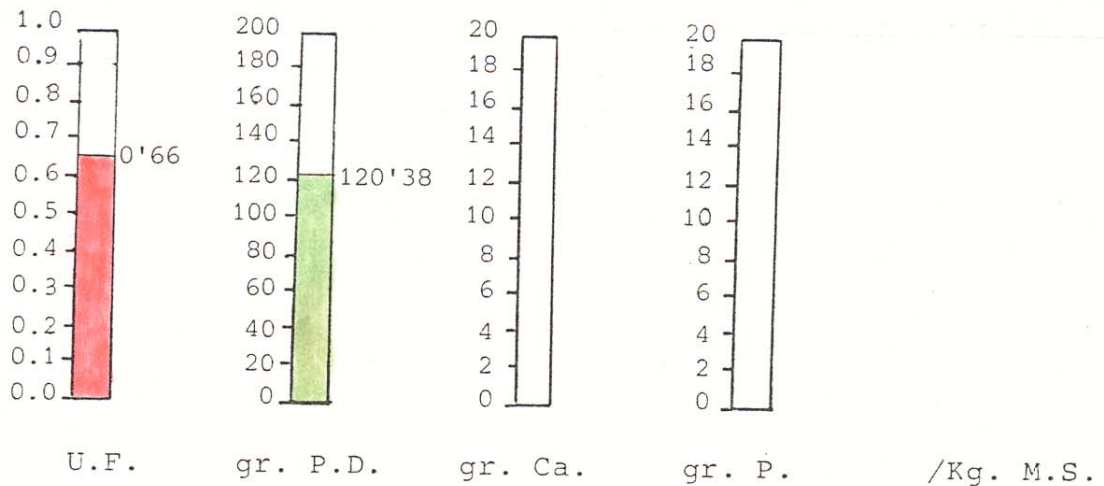
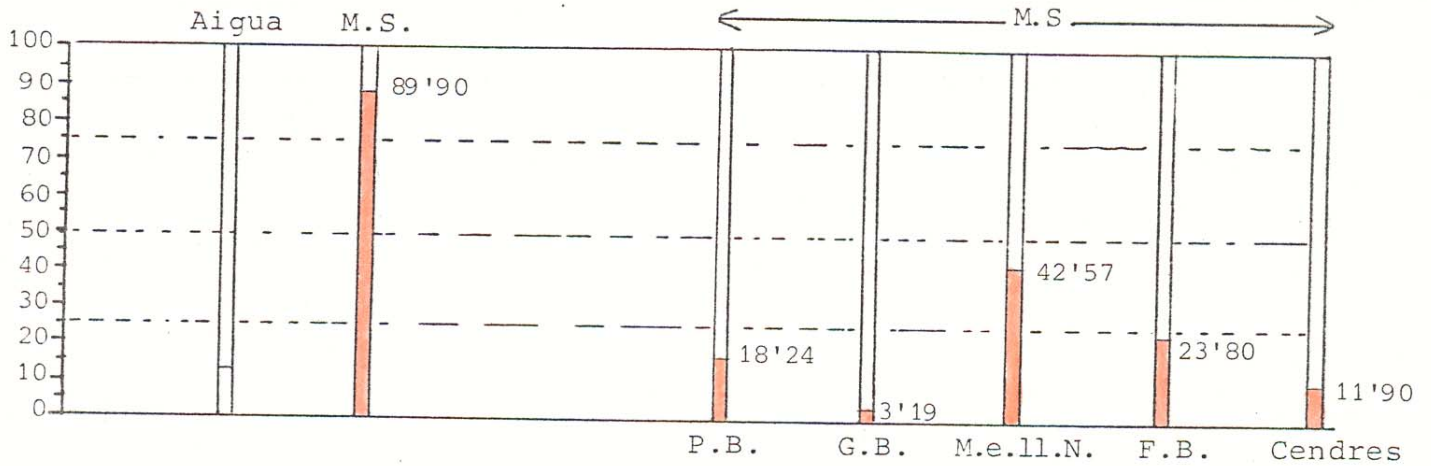
Components de la matèria seca.

- FB: Fibra bruta (a més fibra menys digestibilitat)
- M.E.ll.N.: Matèria lliure de nitrogen (com més proporció més valor energètic) (UF)
- PB: Proteïna bruta (elements nitrogenats en general)
- G.B.: Grassa bruta
- Cendres: Elements minerals (matèria no orgànica)

Unitats alimentícies.

- UF: Unitats farratgeres (energia, calories dels aliments)
- gr. PD: grams proteïna digestible.
- gr. Ca: grams de Calci.
- gr. P : grams de Fosfor.

(generalment s'expressen amb relació a la M.S.)



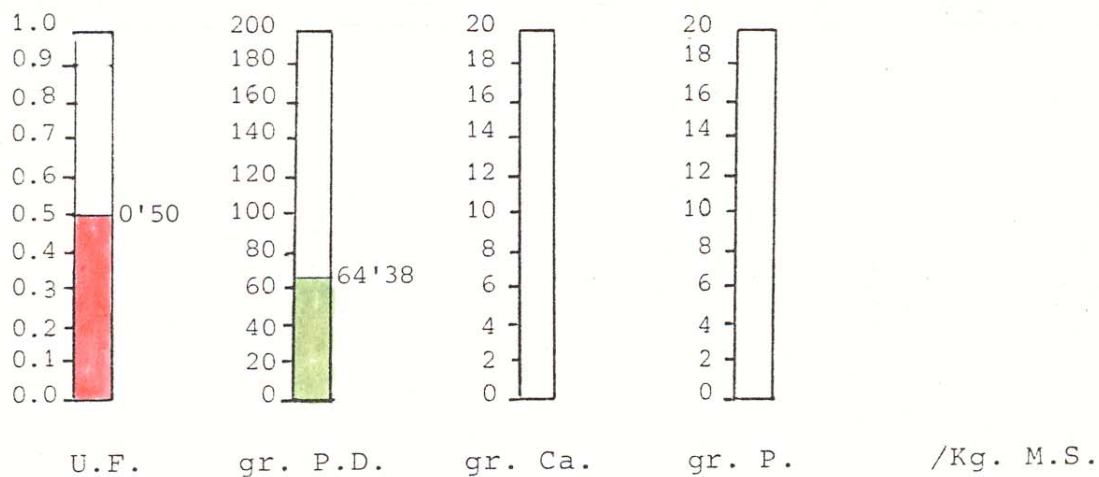
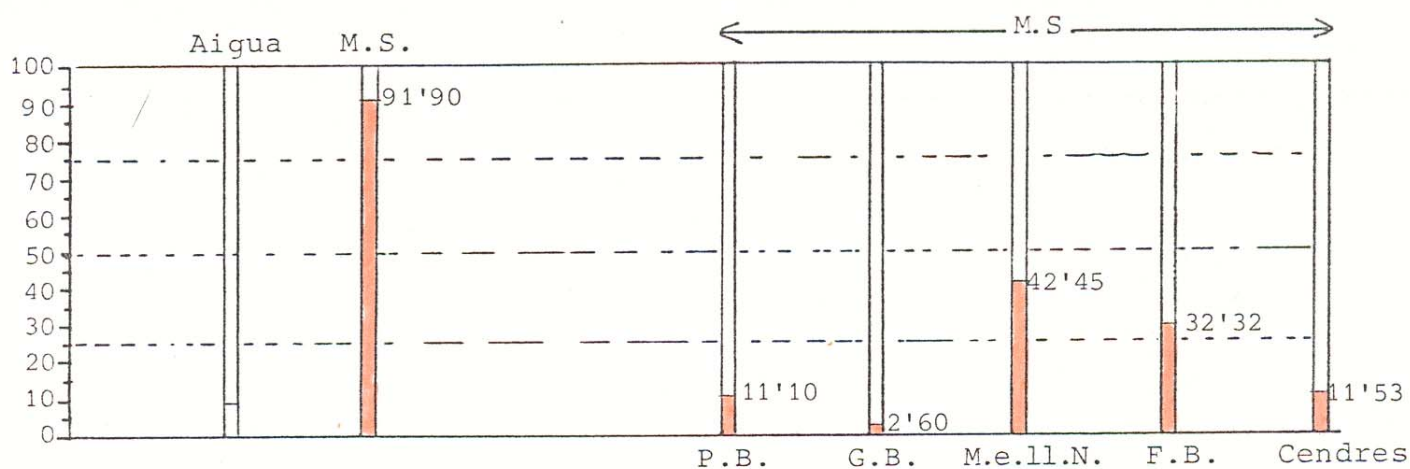
Components de la matèria seca.

- FB: Fibra bruta (a més fibra menys digestibilitat)
- M.E.l.l.N.: Matèria lliure de nitrogen (com més proporció més valor energètic) (UF)
- PB: Proteïna bruta (elements nitrogenats en general)
- G.B.: Grassa bruta
- Cendres: Elements minerals (matèria no orgànica)

Unitats alimentícies.

- UF: Unitats farratgeres (energia, calories dels aliments)
- gr. PD: grams proteïna digestible.
- gr. Ca: grams de Calci.
- gr. P : grams de Fosfor.

(generalment s'expressen amb relació a la M.S.)



Components de la matèria seca.

- FB: Fibra bruta (a més fibra menys digestibilitat)
- M.E.ll.N.: Matèria lliure de nitrogen (com més proporció més valor energètic) (UF)
- PB: Proteïna bruta (elements nitrogenats en general)
- G.B.: Grassa bruta
- Cendres: Elements minerals (matèria no orgànica)

Unitats alimentícies.

- UF: Unitats farratgeres (energia, calories dels aliments)
- gr. PD: grams proteïna digestible.
- gr. Ca: grams de Calci.
- gr. P : grams de Fosfor.

(generalment s'expressen amb relació a la M.S.)

Components

Valors nutritius (per Kg. M.S.)

Kgs.	
3,5	Fenc d'usurda (mostra 5)
4	Fenc de raiqràs
11	Ensitjat de blat de moro
20	Verd de Colza

% M.S.	U.F.	P.D.	Ca.	P
90,70	0,69	122,5	2,64	0,18
91,90	0,54	58,08	-	-
27,10	0,64	46,44	0,29	0,26
14	0,83	130,32	1,27	0,40



Kgs. M.S.	
3,17	
3,68	
2,98	
2,80	

U.F.	P.D.	Ca.	P
2,19	388,88		
1,99	213,50		
1,91	138,44		
2,32	364,90		

12,63

← Totals →

8.41 1105,71

Necessitats manteniment

4,4 360

4,01 745,71

:0,4

:60

Kgs. de llet (3,8 a 4,7% grassa) teoricament possibles

10,02 12,43

- Equilibri
- Dèficit proteic
- Dèficit energètic

2,5 Kg. de llet. Afegir aliment energètic. 2,30 Kg. d'ordi. Equilibri per 15 Kg. de llet.

Observacions

Components

Kgs.	
3,5	Fenc d'usurda (mostra 5)
4	Fenc de raigràs
11	Ensitjat de blat de moro
20	Verd de raigràs

Valors nutritius (per Kg. M.S.)

% M.S.	U.F.	P.D.	Ca.	P
90,70	0,69	122,5	2,64	0,18
91,90	0,54	58,08	-	-
27,10	0,64	46,44	0,29	0,26
17	0,71	122	-	-

Kgs. M.S.	
3,17	
3,68	
2,98	
3,40	
13,23	← Totals →

U.F.	P.D.	Ca.	P
2,19	388,88		
1,99	213,50		
1,91	138,44		
2,41	414,80		
8,50	1155,62		

Necessitats manteniment

4,4	360
4,10	795,62
:0,4	:60
10,24	13,26

Kgs. de llet (3,8 a 4,7% grassa)
teoricament possibles

- Equilibri
- Dèficit proteic
- Dèficit energètic

3 Kg. de llet. Afegir aliment ener-
gètic. Ex. ordi. Kg. 2,8
Equilibri final: 15 Kg. de llet

Observacions

Verd de raigràs: valor taules

Components

Kgs.	
3,5	Fenc d'usurda (mostra 34)
4	Fenc de raiqràs
11	Ensitjat de blat de moro
20	Verd de raiqràs

Valors nutritius (per Kg. M.S.)

% M.S.	U.F.	P.D.	Ca.	P
90,60	0,62	65,14	-	-
91,90	0,54	58,08	-	-
27,10	0,64	46,44	0,29	0,26
17	0,71	122	-	-

Kgs. M.S.	
3,17	
3,68	
2,98	
3,40	

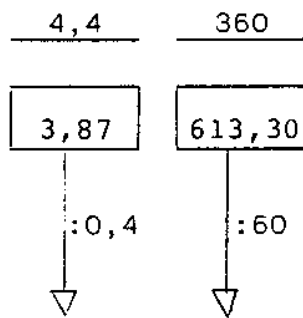
U.F.	P.D.	Ca.	P
1,97	206,56		
1,99	213,50		
1,91	138,44		
2,41	414,80		

13,23

← Totals →

8,27 973,30

Necessitats manteniment



Kgs. de llet (3,8 a 4,7% grassa) teoricament possibles

9,68 10,22

- Equilibri
- Dèficit proteic
- Dèficit energètic

practicament equilibrada. Afegir un aliment energètic. 0,50 Kg. d'ordi. Equilibri per 11 Kg. de llet.

Observacions

Components

Valors nutritius (per Kg. M.S.)

Kgs.	
4,5	Fenc d'usurda
1	Fenc de raigràs + 1 de Palla
20	Ensitjat de blat de moro
5	Bagaç de cerveseria

% M.S.	U.F.	P.D.	Ca.	P
89,90	0,66	120,38		
91,5	0,61	47,1		
26,20	0,72	51,30		
23	0,19	57		

Kgs. M.S.

U.F. P.D. Ca. P

4,05	
0,915	
5,24	
1,15	

2,67	487,00		
0,56	43,10		
3,77	268,81		
0,22	65,55		

12,25

← Totals →

7,41	873,01		
------	--------	--	--

Necessitats manteniment

4,4 360

3,07 513,01

:0,4

:60

Kgs. de llet (3,8 a 4,7% grassa)
teòricament possibles

7,68 8,55

Equilibri

Dèficit proteic

Dèficit energètic

0,87 Kg. de llet. Afegir un aliment energètic. 0,81 Kg. d'ordi. Equilibri per 9,56 Kg. de llet.

Observacions

S'inclou la palla en el procés de càlcul.

Components

Valors nutritius (per Kg. M.S.)

Kgs.	
5	Fenc d'usurda
1	Fenc d'herba
10	Ensitjat de blat de moro
20	Verd de raigràs

% M.S.	U.F.	P.D.	Ca.	P
89,90	0,66	120,38		
91,90	0,50	64,38		
26,20	0,72	51,30		
17	0,71	122		

Kgs. M.S.	
4,50	
0,919	
2,62	
3,40	

U.F.	P.D.	Ca.	P
2,97	541,11		
0,46	59,17		
1,89	134,41		
2,41	414,80		

11,43

← Totals →

7,73	1149,48		
------	---------	--	--

Necessitats manteniment

4,4	360
-----	-----

3,33	789,48
------	--------

:0,4

:60

Kgs. de llet (3,8 a 4,7% grassa)
teoricament possibles

8,32	13,16
------	-------

Equilibri

Dèficit proteic

Dèficit energètic

4,84 Kg. de llet. Afegir un aliment energètic. 4,48 Kg. d'ordi. Equilibri per 18,76 Kg. de llet.

Observacions

Verd de raigràs: "valor taules"

Components

Valors nutritius (per Kg. M.S.)

<u>Kgs.</u>	
2,28	Fenc d'usurda
2,5	Fenc de raigràs
5	Ensitjat de blat de moro
10	Verd de raigràs

<u>% M.S.</u>	<u>U.F.</u>	<u>P.D.</u>	<u>Ca.</u>	<u>P</u>
91	0,67	116,75	1,54	0,24
91,55	0,61	47,10	-	-
25,63	0,67	46,99		
17	0,71	122	-	-

<u>Kgs. M.S.</u>	
2,28	
2,29	
1,28	
1,70	
7,55	← Totals →

<u>U.F.</u>	<u>P.D.</u>	<u>Ca.</u>	<u>P</u>
1,52	265,61		
1,40	107,80		
0,86	60,22		
1,21	207,40		
4,99	641,02		

Necessitats manteniment

<u>4,4</u>	<u>360</u>
0,59	281,02
:0,4	:60
1,46	4,68

Kgs. de llet (3,8 a 4,7% grassa) teoricament possibles

- Equilibri
- Dèficit proteic
- Dèficit energètic

Poca materia seca a la ració de volum.
3,32 Kg. llet. Afegir un aliment ener-
gètic. 2,98 Kg. d'ordi. Equilibri per
8,4 Kg. de llet.

Observacions

Ensitjat de blat de moro: valor mig "grup lleter"
 Verd de raigràs: valor taules

Components

Valors nutritius (per Kg. M.S.)

Kgs.	
6	Fenc d'userdà
1,7	Palla
10	Verd de raigràs

% M.S.	U.F.	P.D.	Ca.	P
91	0,67	116,75	1,54	0,24
90	0,28	9,5		
17	0,71	122		

Kgs. M.S.	
5,46	
1,53	
1,70	

U.F.	P.D.	Ca.	P
3,66	637,46		
0,43	14,54		
1,21	207,4		

8,69

← Totals →

5,29 859,39

Necessitats manteniment

4,4 360

0,89 499,39

:0,4

:60

Kgs. de llet (3,8 a 4,7% grassa) teoricament possibles

2,23 8,32

Equilibri

Dèficit proteic

Dèficit energètic

Poca M.S. a la ració de volum. 6,09 Kg de llet. Afegir un aliment energètic.

5.64 Kg. d'ordi. Equilibri per 15,4 - Kg. de llet.

Observacions

Palla: Valor taules
Verd de raigràs: valor taules