

ETNOLOGIA OVINA I DEL CABRUM

Jordi Maynegre Santaulària

Enginyer agrònom

Grup de remugants “Ramon Trias”

www.remugants.cat

Principals races ovines estrangeres

Aptitud principal	Raça	País/zona d'origen
Llana-carn	Merino de Rambouillet Ille de France Leicester	França França Anglaterra
Carn	Berrichon du Cher Suffolk Charmoise Texel	França Anglaterra França Holanda
Llet-carn	Milchschaf o frisona Lacaune Sarda Awassi	Alemanya França Itàlia Israel
Prolificitat	Romanov Finesa	Europa de l'Est Finlàndia
Pell	Karakul	Europa de l'Est

Merino de Rambouillet

Aptitud: producció de llana.

Caràcters morfològics: còncau, eumètric i brevilini.

Característiques mètriques:

- Mascles: 70-90 kg PV.

- Femelles: 45-60 kg PV.

Caràcters fisiològics:

➤ Producció càrnia: - Rusticitat.

- Prolificitat baixa: 1,34 xais/part.

- Poca conformació de la canal.

➤ Producció lletera: escassa.

➤ Producció de llana: qualitat fina o extrafina. Possiblement la millor en aquest moment.

Explotació: s'utilitza fonamentalment per a la millora de la qualitat de la llana d'altres races.



Ille de France

Aptitud: producció de llana i de carn.

Caràcters morfològics: rectilínia, hipermètrica i subretilínia.

Característiques mètriques:

- Mascles: 100-130 kg PV.

- Femelles: 75-90 kg PV.

Caràcters fisiològics:

➤ Producció càrnia: - Molt precoç.

- Prolifícitat mitjana: 1,63 xais/part.

- Canals molt ben conformades.

➤ Producció lletera: baixa.

➤ Producció de llana: qualitat entrefina.

Explotació: els xais es sacrifiquen els 3-4 mesos de vida amb 35-40 kg de PV. Poc apta pel costum d'aquí. Interessant com a línia d'acabat en creuaments industrials.



Leicester

Aptitud: producció de carn i de llana.

Caràcters morfològics: serrell, sense banyes, coll i cua curtes, extremitats llargues i fines.

Característiques mètriques:

- Mascles: 140-150 kg PV.

- Femelles: 75-90 kg PV.

Caràcters fisiològics:

➤ Producció càrnia: - Bona fecunditat, però estacionals.

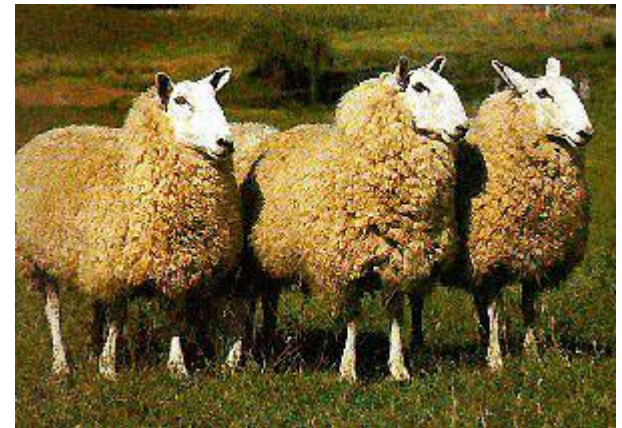
- Canals molt grans.

- Bona conformació.

➤ Producció lletera: baixa, suficient per criar el xai.

➤ Producció de llana: qualitat fina.

Explotació: s'ha utilitzat per a la creació de noves races. Poc interessant en les nostres condicions, poc adaptada i els xais s'han de sacrificar a pesos elevats.



Berrichon du Cher

Aptitud: producció de carn.

Caràcters morfològics: subconvexilini, hiper mètric i mediolini.

Característiques mètriques:

- Mascles: 100-140 kg PV.

- Femelles: 60 a 70 kg PV.

-Caràcters fisiològics:

➤ Producció càrnia: - Precoç.

- Prolificitat baixa: 1,30 xais/part.

- Canals mitjanes.

- Bona conformació.

➤ Producció lletera: baixa, suficient per criar el xai.

➤ Producció de llana: qualitat entrefina. Poc apreciada.

Explotació: a l'origen s'exploten en règim de pastura. Aquí s'utilitza en creuaments industrials. A tenir en compte.



Suffolk

Aptitud: producció de carn.

Caràcters morfològics: subconvexílinia, hiper mètrica i brevilínia.

Característiques mètriques:

- Mascles: 100-130 kg PV.

- Femelles: 70 a 90 kg PV.

Caràcters fisiològics:

- Producció càrnia: - Estacional.
 - Prolifictat mitjana: 1,55 xais/part.
 - Canals grans.
 - Bona conformació.

➤ Producció lletera: baixa, suficient per criar el xai.

➤ Producció de llana: qualitat fina. Poc apreciada.

Explotació: a l'origen s'exploten en règim de pastura. Aquí s'utilitza en creuaments industrials (mascles terminals). A tenir en compte.



Charmoise

Aptitud: producció de carn.

Caràcters morfològics: perfil subconvexilini, subhipomètrica a eumètrica, mediolínia-brevilínia.

Característiques mètriques:

- Mascles: 70 a 80 kg PV.

- Femelles: 40 a 50 kg PV.

Caràcters fisiològics:

- Producció càrnia: - Bestiar selecte i rústic a la vegada.
 - Prolificitat baixa: 1,15 xais/part.
 - Canals petites.
 - Bona conformació i qualitat (poc os).
- Producció lletera: baixa, suficient per criar el xai.
- Producció de llana: qualitat entrefina. Poc apreciada.

Explotació: raça de gran rusticitat que funciona bé en sistemes extensius. S'utilitza per millorar la qualitat de la canal.



Texel

Aptitud: producció de carn.

Caràcters morfològics: raça de gran dimensions. Destaca el seu cap gros.

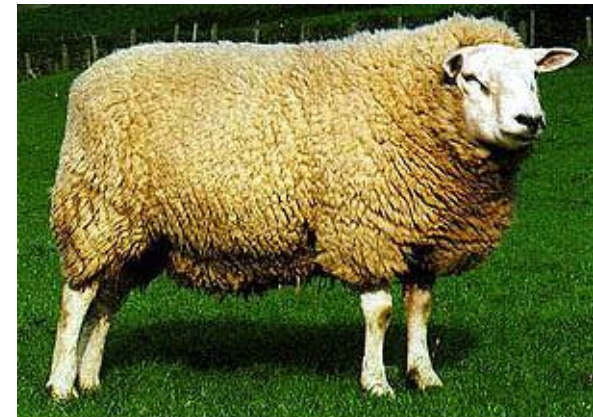
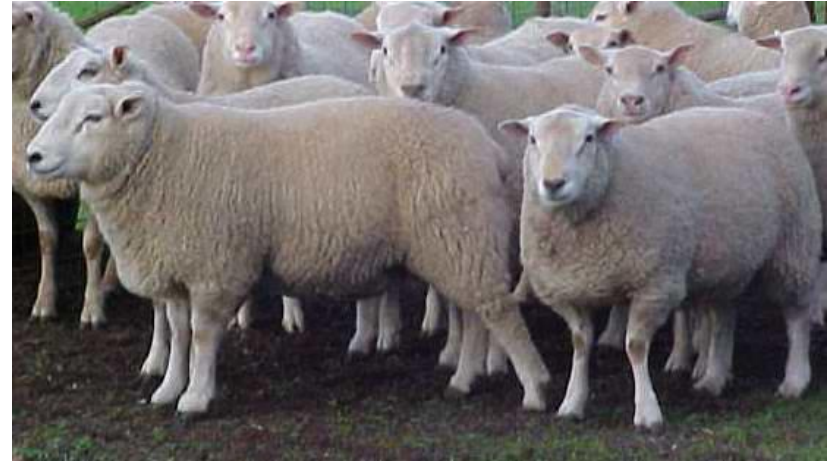
Característiques mètriques:

- Mascles: 80 a 120 kg PV.
- Femelles: 60 a 80 kg PV.

Caràcters fisiològics:

- Producció càrnia: - Estacional normalment.
 - Prolificitat mitjana: 1,60 xais/part.
 - Canals grans, poc apreciades aquí.
 - Bona conformació.
- Producció lletera: baixa, suficient per criar el xai.
- Producció de llana: qualitat fina. De certa qualitat.

Explotació: no s'adapta a les condicions climàtiques de la Península Ibèrica.



provided British Wool Marketing Board

Milchschaf o frisona

Aptitud: producció de llet.

Caràcters morfològics: subconvex, hipermètric i longilini.

Característiques mètriques:

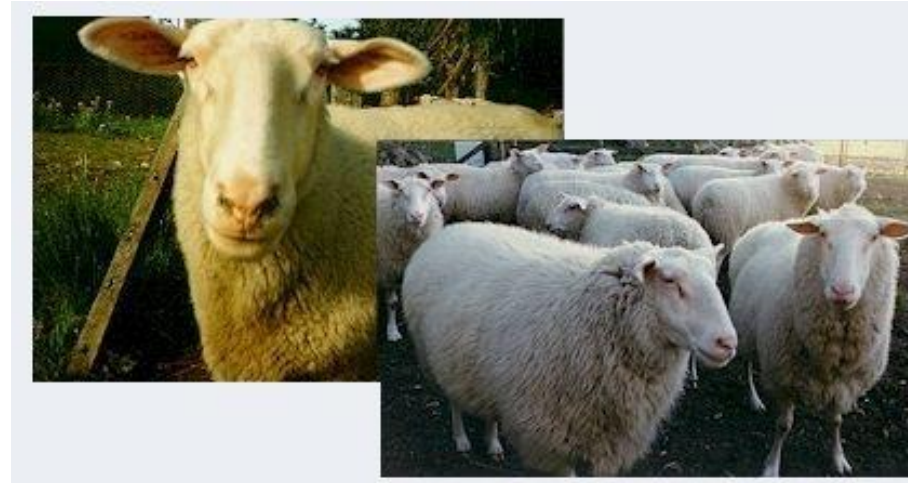
- Mascles: 90 a 140 kg PV.

- Femelles: 70 a 100 kg PV.

Caràcters fisiològics:

- Producció càrnia: - Molt precoç (primer part a 1 any).
 - Prolifictat alta: 2,00 xais/part.
 - Creixement ràpid.
 - Canals poc conformades (poc múscul).
- Producció lletera: - 200-600 kg de llet a 150 dies de lactació.
 - 6-7% greix a la llet.
- Producció de llana: qualitat basta. Poc apreciada.

Explotació: presenta problemes d'adaptació a les condicions de la Península Ibèrica. Utilitzada per a crear la raça Assaf.



Lacaune

Aptitud: producció de llet-carn.

Caràcters morfològics: recte, eumètric i longilini.

Característiques mètriques:

- Mascles: 80 a 100 kg PV.

- Femelles: 60 a 70 kg PV.

Caràcters fisiològics:

- Producció càrnia: - Precocitat sexual i poc estacional.
 - Prolificitat mitjana: 1,60 xais/part.
 - Canals de conformació mitjana.
 - Xai lletal (12 kg) o xai pasqual (25 kg PV).
- Producció lletera: - 200 a 250 kg llet a 150 dies de lactació.
 - 8,50% greix i 7,50% proteïna a la llet.
 - Formatge "Roquefort".
- Producció de llana: qualitat entrefina. Poc apreciada.

Explotació: molt utilitzada a les nostres contrades per a la millora de la producció lletera de les races autòctones o bé per a creuaments industrials. També en puresa. A tenir en compte.



Sarda

Aptitud: producció de llet.

Caràcters morfològics: recte, eumètric i longilini.

Característiques mètriques:

- Mascles: 60 a 80 kg PV.
- Femelles: 50 a 70 kg PV.

Caràcters fisiològics:

- Producció càrnia: - Precocitat sexual i no estacional.
 - Prolificitat mitjana: 1,50 xais/part.
 - Pobre conformació de la canal.
 - Xais lletals (10 a 12 kg PV).
- Producció lletera: - 300 a 400 kg de llet a 180 dies de lactació.
- Producció de llana: qualitat basta. Molt poc apreciada.

Explotació: poc interessant per a les explotacions de la nostra zona. Molt adaptada a les condicions de l'illa de Sardenya.



Awassi

Aptitud: producció de llet.

Caràcters morfològics: subconvexílnia, eumètrica i longilínia.

Característiques mètriques:

- Mascles: 70 a 90 kg PV.

-Femelles: 60 a 70 kg PV.

Caràcters fisiològics:

- Producció càrnia: - Poc precoç.
 - Prolificitat baixa: 1,15 xais/part.
 - Canals petites i de baix rendiment.
 - Xai lletó (45% de rendiment).
- Producció lletera: - 350 kg de llet a 150 dies de lactació.
 - 7% greix i 6% proteïna a la llet.
- Producció de llana: qualitat basta. Gens apreciada.

Explotació: per a millora de races lleteres autòctones. S'exploten, en condicions normals, les F1. Utilitzada per a crear la raça Assaf.



Romanov

Aptitud: prolificitat.

Caràcters morfològics: rectilínia, eumètrica i mediolínia.

Característiques mètriques:

- Mascles: 65 a 90 kg PV.

- Femelles: 45 a 60 kg PV.

Caràcters fisiològics:

- Producció càrnia: - Polièstrica, cicle estral quasi continu.
 - Gran precocitat. Primera cubrició 7 m.
 - Prolificitat molt alta: 2,15 xais/part.
 - 50% parts dobles, 25% parts triples.
 - Canals poc conformades (45% RC).
- Producció lletera: molt maternal, pot alletar tres xais.
- Producció de llana: qualitat basta. Poc apreciada.

Explotació: molt apreciada per la seva prolificitat. Molt emprada per a la millora de prolificitat de les races autòctones. Utilitzada sobretot en la línia mare.



Finesa

Aptitud: prolificitat.

Caràcters morfològics: format mitjà, sense banyes, cua curta.

Característiques mètriques:

- Mascles: 80 kg PV.

- Femelles: 60 kg PV.

Caràcters fisiològics:

- Producció càrnia: - Poliètrica. Precocitat sexual.
 - Prolificitat molt alta: 2,40 xais/part.
 - Canals molt poc conformades.
- Producció lletera: suficient per criar dos xais alhora.
- Producció de llana: qualitat basta. Poc apreciada.

Explotació: presenta més problemes d'adaptació a la Península Ibèrica que la Romanov. Els resultats obtinguts aquí són inferiors. S'utilitza en creuaments industrials.



Karakul

Aptitud: producció de pell.

Caràcters morfològics: color marronós, cua gruixuda i plena de greix.

Característiques mètriques:

- Mascles: 60 a 70 kg PV.

- Femelles: 65 a 80 kg PV.

Caràcters fisiològics:

- Producció càrnia: poc apreciada degut a l'aprofitament de la pell.
- Producció lletera: baixa, suficient per criar el xai.
- Producció de llana: qualitat basta. Poc apreciada.
- Producció de pell: les denominacions més comuns són,
 - *Merlouche*: pell de xais sacrificats amb més de 2 setmanes.
 - *Astracan* (o persa): pell de xais sacrificats amb 2-3 dies de vida.
 - *Breitschwarz* (o broad tail): pell de fetus de xais de 2-3 mesos de vida aconseguida mitjançant parts prematurs o avortaments provocats.

Explotació: enfocada a l'aprofitament de la pell. Raça molt adaptada a condicions climàtiques força extremes (semi-desèrtiques).



Catàleg de races OVINES autòctones d'Espanya (42 races)

(Orden APA/661/2006, de 3 de març)

De foment (10 races):

- ***Carranzana***
- ***Latxa***
- ***Navarra***
- ***Segureña***
- ***Castellana***
- ***Manchega***
- Ojinegra de Teruel
- ***Churra***
- ***Merina***
- ***Rasa Aragonesa***

De protecció especial (32 races):

- Alcarreña
- Canaria
- Cartera
- Churra Lebrijana
- Gallega
- Maellana
- Menorquina
- Montesina
- ***Ripollesa***
- Rubia del Molar
- Xalda
- Ansotana
- Canaria de Pelo
- Castellana (negra)
- Churra Tensina
- Guirra
- Mallorquina
- Merina (negra)
- Ojalada
- Roja Mallorquina
- Sasi Ardi
- Xisqueta
- Aranesa
- Carranzana (negra)
- Chamarita
- Colmenareña
- Ibicenca
- Manchega (negra)
- Merina de Grazalema
- Palmera
- Roya Bilbilitana
- Talaverana



Principals races ovines espanyoles

Aptitud	Raça	Regió d'origen
Llana	Merina	Sud-oest de la Península
Carn	Navarra Rasa Aragonesa Segureña Ripollesa	Comunitat foral de Navarra Aragó Serres i valls del riu Segura Prepirineu i pirineu oriental de Catalunya
Carn-llet	Castellana Manchega	Conca del riu Duero Regió de La Manxa
Llet	Carranzana Churra Latxa	País Basc i nord de Navarra Castella Lleó (Palència, Valladolid i Burgos) País Basc i nord de Navarra

Merina

Aptitud: producció de llana.

Caràcters morfològics: concavilínia, eumètrica i mediolínia.

Característiques mètriques:

- Mascles: 35 a 100 kg PV.

- Femelles: 30 a 70 kg PV.

Caràcters fisiològics:

- Producció càrnia: - Poliètrica en condicions normals.
 - Prolifictat baixa: 1,15 xais/part.
 - Rendiment canal: 47% tipus xai pasqual.
- Producció lletera: suficient per a criar un xai.
- Producció de llana: fina o extrafina. Apreciada.

Explotació: bona aptitud per al pasturatge, elevada rusticitat. La seva aptitud (llana) ha perdut molt pes en els darrers anys arran de l'aparició dels teixits sintètics.



Navarra

Aptitud: producció de carn.

Caràcters morfològics: perfil subconvexe.

Característiques mètriques:

- Mascles: 80 a 110 kg PV.

-Femelles: 47 a 67 kg PV.

Caràcters fisiològics:

➤ Producció càrnia: - Alta fertilitat.

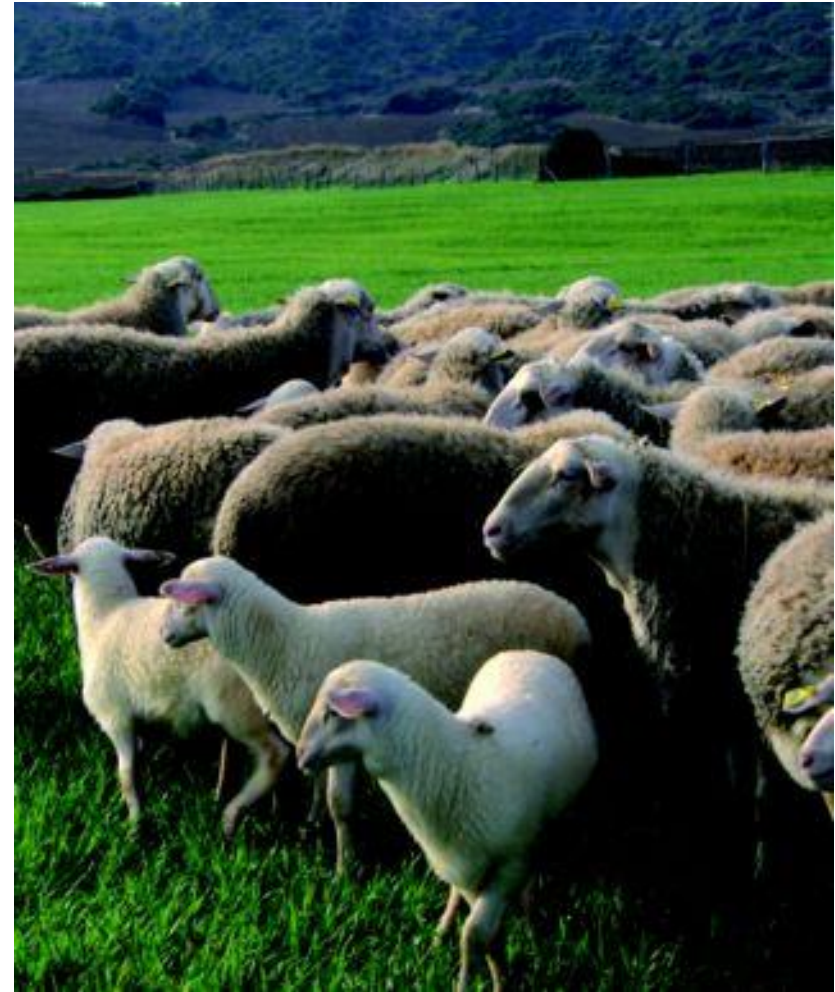
- Xai lletó de 14 kg PV. Venut a peces.

- Xai "Ternasco" de 26 kg PV. Venut sencer.

➤ Producció lletera: baixa, suficient per criar el xai.

➤ Producció de llana: qualitat fina. Poc apreciada.

Explotació: en règim extensiu. Es manté amb un elevat grau de puresa.



Rasa Aragonesa

Aptitud: producció de carn.

Caràcters morfològics: convexilínia, eumètrica i mediolínia.

Característiques mètriques:

- Mascles: 50 a 70 kg PV.

- Femelles: 40 a 50 kg PV.

Caràcters fisiològics:

- Producció càrnia: - Poliètrica. Precocitat sexual mitjana.
 - Prolifícitat baixa: 1,20 xais/part.
 - “Ternasco”, 16-24 kg PV i un RC del 50%.
 - Carn molt apreciada, tendre, fina i poc greix.
- Producció lletera: baixa, suficient per criar un xai, i fins i tot dos.
- Producció de llana: qualitat entrefina. Poc apreciada.

Explotació: molt adaptada al sistema d'explotació extensiu de la seva zona originària. Utilitzada en creuaments industrials.



Segureña

Aptitud: producció de carn.

Caràcters morfològics: convexilínia, eumètrica i mediolínia.

Característiques mètriques:

- Mascles: 60 a 80 kg.

-Femelles: 40 a 50 kg.

Caràcters fisiològics:

- Producció càrnia: - Precocitat sexual mitjana.
 - Prolificitat baixa-mitjana: 1,35 xais/part.
 - Rendiment a la canal mitjà (51%).
 - Molt bona qualitat organolèptica de la canal.
- Producció lletera: baixa, suficient per criar el xai.
- Producció de llana: Poc apreciada.

Explotació: s'explota en puresa en entorns rurals amb condicions climàtiques rigoroses. Els creuaments amb d'altres races no han acabat de funcionar.



Ripollesa

Aptitud: producció de carn.

Caràcters morfològics: convexilínia, eumètrica i longilínia.

Característiques mètriques:

- Mascles: 45 a 55 kg PV.

- Femelles: 50 a 60 kg PV.

Caràcters fisiològics:

- Producció càrnia: - Poliètrica. Cubricions tot l'any.
 - Prolificitat mitjana: 1,50 xais/part.
 - Canals petites, tendència a l'engreix.
 - Bones qualitats organolèptiques.
- Producció lletera: baixa, suficient per criar un sol xai.
- Producció de llana: qualitat entrefina. Poc apreciada.

Explotació: sistema de maneig extensiu de mitja-alta muntanya. Elevada rusticitat en aquestes condicions.



Castellana

Aptitud: producció de carn i de llet.

Caràcters morfològics: Reconegues 2 varietats en funció de la capa, blanca i negra. Sense banyes.

Característiques mètriques:

- Mascles: 65-80 kg PV.

- Femelles: 40-55 kg PV.

Caràcters fisiològics:

- Producció càrnia: - Precocitat mitjana
 - Prolifictat: 1,25-1,35 xais/part.
 - Rendiment canals 50%.
- Producció lletera: 129 litres en 120 dies de lactació, 5.5% de greix i 5.6% proteïna.
- Producció de llana: qualitat entrefina.

Explotació: s'exploten en règim mixta de pastura i estabulació.



Manxega

Aptitud: producció de llet i carn.

Caràcters morfològics: convexílinia i hipermètrica. Es diferencien dues varietats: la blanca y la negra.

Característiques mètriques:

- Mascles: 80-120 kg PV.
- Femelles: 65-80 kg PV.

Caràcters fisiològics:

- Producció càrnia: - Precocitat baixa.
 - Prolificitat : 1,55 xais/part.
 - Rendiment canal: 55% en lletó i 50% en pasqual.
 - Producció lletera: 175 litres de llet normalitzada al 6% de greix en 120 dies, 7.91% de greix i 5.86% de proteïna.
 - Producció de llana: entrefina.
- Explotació:** s'explota en sistemes extensiu, principalment per a carn, i en semiintensiu, per llet. Bon animal per a encreuament industrial.



Carranzana

Aptitud: producció de llet.

Caràcters morfològics: perfil convexílini. Es diferencien dos tipus, de cara rosa o negra. Elevada grandària.

Característiques mètriques:

- Mascles: 90 kg PV.
- Femelles: 65 kg PV.

Caràcters fisiològics:

- Producció lletera: 165 litres en 150 dies de lactació.
- Producció de llana: grollera i llarga. Poc apreciada.

Explotació: petits ramats utilitzats principalment per fer formatge Idiazàbal.



Xurra

Aptitud: producció de carn i llet.

Caràcters morfològics: perfil recte a subconvexílnia i extremitats llargues.

Característiques mètriques:

- Mascles: 55-65 kg PV.

- Femelles: 45-55 kg PV.

Caràcters fisiològics:

- Producció càrnia: - Precocitat alta.
 - Prolificitat mitjana: 1,2-1,4 xais/part.
 - Rendiment 63% en lletó, 50% en pasqual.
 - Producció lletera: 132 litres per 135 dies en lactació, 6.31% de greix i 5.19% de proteïna.
 - Producció de llana: llana grollera i llarga.
- Explotació:** sistemes d'explotació extensius molt lligats a les produccions agràries.



Latxa

Aptitud: producció de llet.

Caràcters morfològics: subconvexílnia, hiper mètrica i brevilínia.

Característiques mètriques:

- Mascles: 60-70 kg PV.

- Femelles: 40-50 kg PV.

Caràcters fisiològics:

- Producció càrnia: - Precocitat alta.
 - Prolificitat mitjana: 1,1-1,25 xais/part.
 - Rendiment canal 51%.
- Producció lletera: elevada. 130 litres aprox.
- Producció de llana: grollera.

Explotació: juntament amb la Carranzana, són utilitzades per elaborar el formatge Idiazàbal.



Comparació productiva entre les principals races d'aptitud lletera

Raça	Lactacions (n)	Lactació (dies)	Llet (kg)	Greix (%)	Proteïna (%)
Lacaune*	151.040	166	298	-	-
Lacaune**	46.378 (parides)	150	350	7,04	5,56
Assaf (Awassi x Milchschaf)**	87.600 (parides)	180	400	6,65	5,40
Manchega**	114.179 (parides)	150	180	7,00	5,60
Carranzana**	1.238 (parides)	116	118	-	-
Churra**	205.035 (parides)	120	117	7,01	5,79
Latxa**	56.534 (parides)	140	180	-	-

* Institut de l'Élevage (2012)

** MAGRAMA (2012)

Comparació productiva entre les principals races d'aptitud càrnia

Raça	Prolificitat	GMD (g/dia)	Edat sacrifici (dies)	Pes canal (kg)	Rendiment canal (%)
Lacaune	1,65	-	-	-	-
Berrichon du Cher	1,50	405	70	13	49
Navarra	1,30	225	-	-	-
Segureña	1,40	216	76	12	51
Castellana	1,30	-	-	-	-
Manchega	1,50	290	76	11,7	45
Merina	1,40	300	76	-	-
Rasa Aragonesa	1,33	201	90	11	48
Ripollesa	1,26	235	90	11	43
Xisqueta	1,20	260	76	12	50

Font: MAGRAMA (2012)

Més informació: aplicació ARCA del MAGRAMA

<http://aplicaciones.magrama.es/arca-webapp/flujos.html? flowId=catalogoRazas-flow& flowExecutionKey=e37s1#1004>

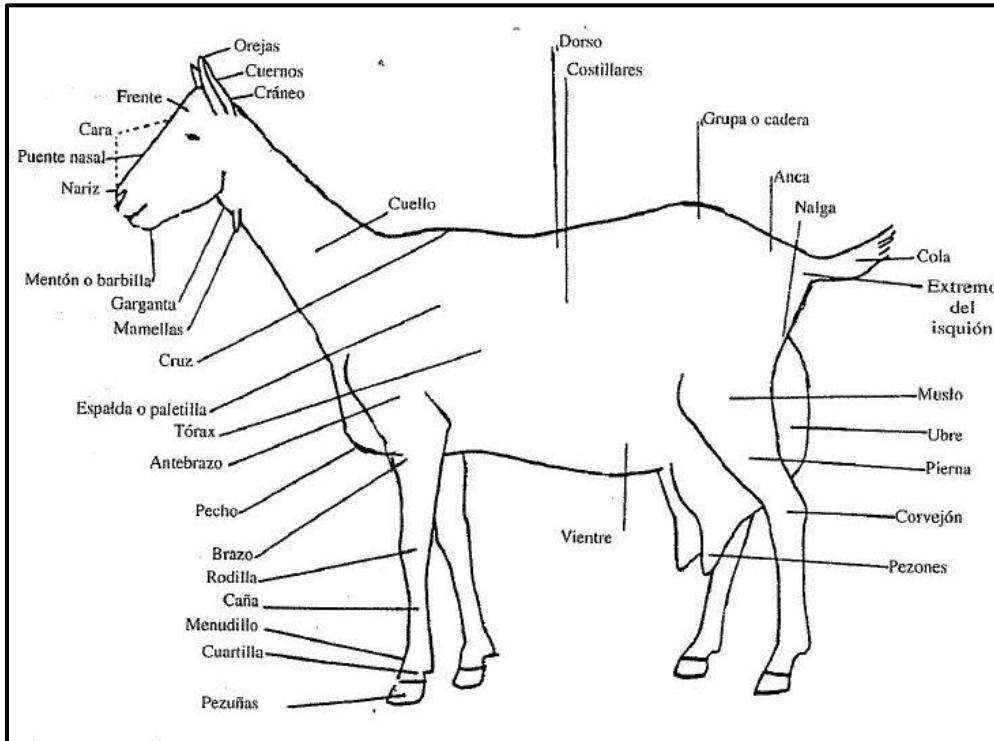
BESTIAR CABRUM

CONSIDERACIONS PRÈVIES

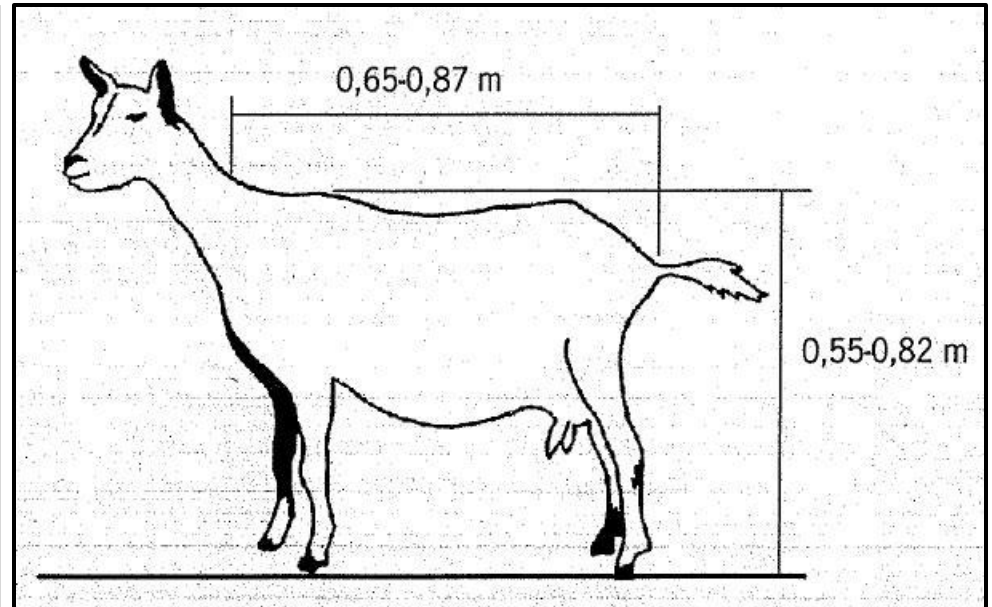
- Bestiar de difícil maneig.
- Bestiar tradicionalment associat a superfícies agrícoles marginals.
- Tipus de ramaderia socialment mal considerada (la cabra es considerava la “vaca del pobre”).
- En termes generals es diferencia de la resta de remugants domèstics (vaca i ovella):
 - ✓ Major agilitat i rapidesa.
 - ✓ Major rusticitat.
 - ✓ Més resistència a malalties.
 - ✓ És un bestiar més eficient en la producció lletera (producció llet/kg de PV).

BESTIAR CABRUM

CARÀCTERS MORFOLÒGICS I MORFOMETRIA



Font: Buxadé, 1996



Font: Junta de Andalucía, 2004

BESTIAR CABRUM

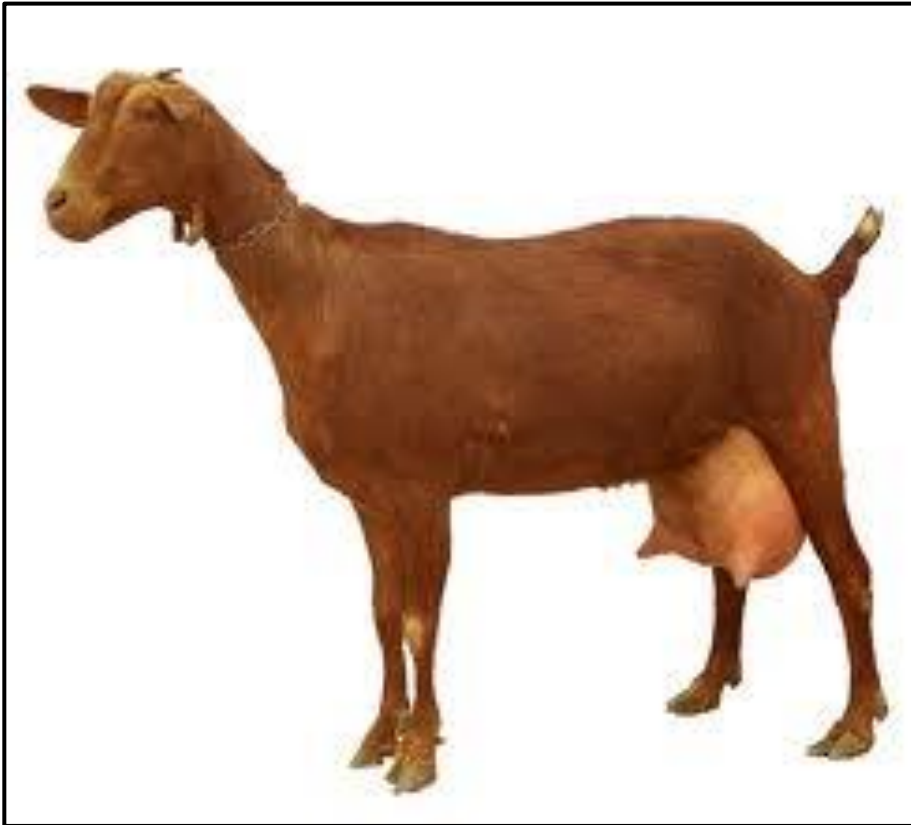
BASE ANIMAL

- Races autòctones espanyoles per a producció de llet: **Murciano-Granadina** i **Malaguenya**. Fins a 700 l de llet/cabra i any (habitual 500 l). Rendiment formatger: 8-9 l/kg formatge.
- Races forànies per a producció de llet: **Saanen** (originària de les muntanyes de Suïssa, vall de Saanen). Una de les millors en producció lletera (fins a 1.000 litres/cabra i any). Rendiment formatger: 9-11 l/kg formatge. Altres races: **alpina**, maltesa, sarda i corsa.
- Races autòctones catalanes:
 - ✓ Blanca de Rasquera: s'estén per les cinc comarques meridionals de Catalunya (Ribera d'Ebre, Baix Ebre, Baix Camp, Terra Alta i el Montsià). La major part dels efectius localitzats a les serres de Cardó i Tivissa. Uns 4.000 exemplars. Règim d'explotació semi-extensiu. Pastura lliure per les serres de març a octubre i allotjament per a la cria dels cabrits d'octubre a març, complementada amb pastura de proximitat.
 - ✓ Cabra catalana (considerada extingida fins fa molt poc, sols un ramat en actiu).

BESTIAR CABRUM

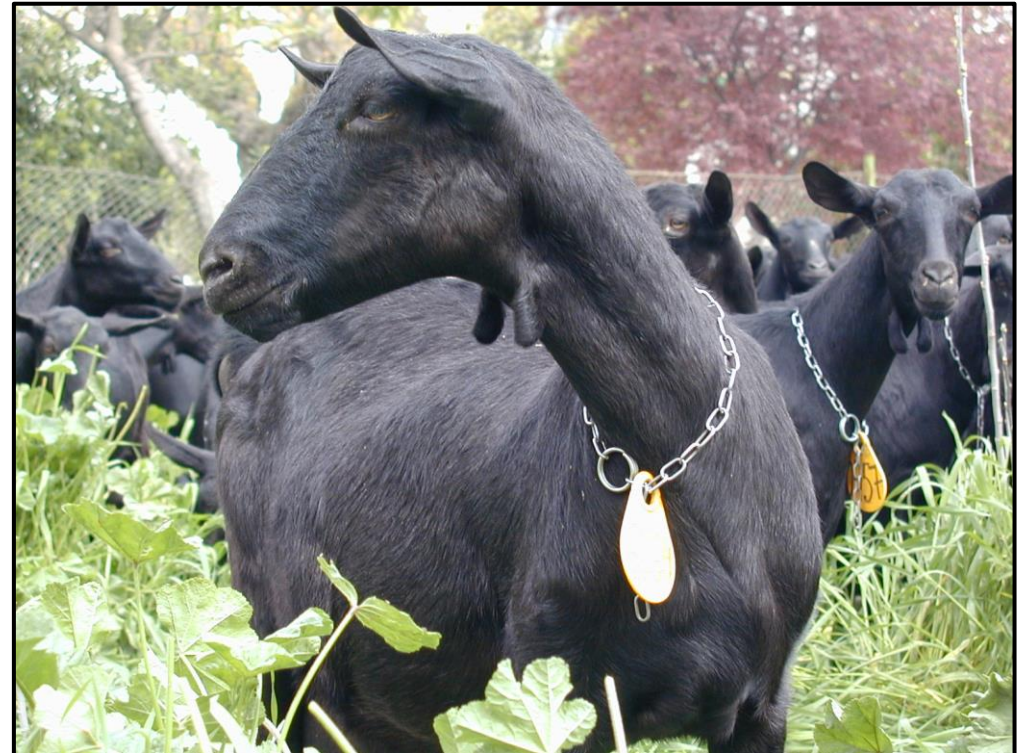
BASE ANIMAL

MALAGUENYA



Font: Asociación de Criadores de la Cabra Malagueña

MURCIANO-GRANADINA



Font: CAPRIGRAN

BESTIAR CABRUM

BASE ANIMAL

SAANEN



Raça lletera de gran format. Mascles: 80 a 120 kg PV. Femelles: 50 a 90 kg PV.
800 kg de llet en 270 dies de lactació, al 3,53% de greix i 3,13% de proteïna (segons control lleter a França)

BESTIAR CABRUM

BASE ANIMAL

ALPINA



Mascles: 80 a 100 kg PV. Femelles: 50 a 70 kg PV.

790 kg de llet en 268 dies de lactació, al 3,73% de greix i 3,24% de proteïna (segons control lleter a França)



BESTIAR CABRUM

BASE ANIMAL

BLANCA DE RASQUERA VIRADA



Font: UAB (Jordi Jordana)

BLANCA DE RASQUERA BLANCA-CREMOSA



Font: UAB (Jordi Jordana)

BESTIAR CABRUM

BASE ANIMAL

CABRA CATALANA



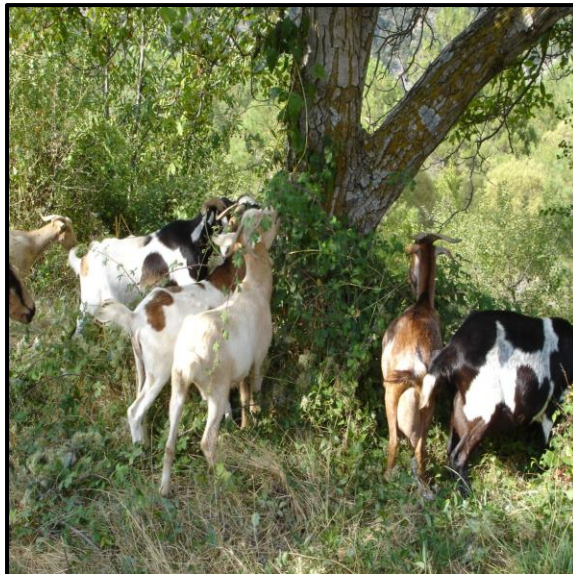
Font: La Vanguardia

BESTIAR CABRUM

ALIMENTACIÓ



Cabres brostejant
(*ramoneo*)



Catàleg de races de bestiar CABRUM autòctones d'Espanya (22 races) (Ordre APA/661/2006, de 3 de març)

De foment (5 races):

- *Majorera*

- *Palmera*

- *Malagueña*

- *Tinerfeña*

- *Murciana-Granadina*

De protecció especial (17 races):

- Agrupación de las Mesetas

- Blanca Celtibèrica

- Florida

- Jurdana

- Negra Serrana

- Retinta

- Azpi Gorri

- Bermeya

- Gallega

- Mallorquina

- Papoya

- Verata

- Blanca Andaluza

- Del Guadarrama

- Ibicenca

- Moncayo

- Pirenaica

Razas Caprinas españolas



Malaguenya

Aptitud: producció de llet.

Caràcters morfològics: perfil recte o subconvexe, de color ros, cap triangular amb orelles llargues i horitzontals, coll fi i allargat, normalment amb mamelles, cua d'inserció alta, braguer ben desenvolupat i extremitats fines.

Característiques mètriques:

- Mascles: 60-75 kg PV.
- Femelles: 45-60 kg PV.

Caràcters fisiològics:

- Producció lletera: alta, 700 kg de producció mitjana, 252 dies de lactació, 5% de greix i 3,5% proteïna.
- Producció càrnia:
 - Alta precocitat (8 i 10 mesos)
 - Prolifictat alta: 1,92.
 - Bona proporció os/múscul.

Explotació: majoritàriament a la costa mediterrània andalusa, d'aquí el seu sobrenom de "costera", encara que també es troba present en diverses regions espanyoles.



Murciano-Granadina

Aptitud: producció de llet.

Caràcters morfològics: perfil subcòncav, de color negre, cap triangular amb orelles mitjanes i rectes, coll fi i allargat, normalment amb mamelles, cua curta i erèctil, braguer ben desenvolupat i extremitats fines amb bons aploms.

Característiques mètriques:

- Mascles: 70-75 kg PV.
- Femelles: 45-50 kg PV.

Caràcters fisiològics:

- Producció lletera: alta, 700 kg de producció mitjana, 252 dies de lactació, 5,1% de greix i 3,75% proteïna.
- Producció càrnia: - Prolificitat alta: 2.
- Rendiment canal 50%.

Explotació: a l'origen s'exploten en règim de pastura, agrupats en petits ramats, però en els darrers anys s'ha passat a una explotació més intensiva, elevat número de caps i confinament tancat.



Comparació productiva entre les principals races d'aptitud lletera

Raça	Lactacions (n)	Lactació (dies)	Llet (kg)	Greix (%)	Proteïna (%)
Saanen*	124.040	313	996	3,55	3,17
Alpina*	166.282	296	915	3,76	3,30
Alpina**	-	236	626	3,70	3,36
Malaguenya	25.000 (parides)	268	502	4,80	3,40
Murciano-Granadina	57.186 (parides)	250	530	5,60	3,60

* Institut de l'Élevage (2012)

** MAGRAMA (2012)

Comparació de l'aptitud càrnia dels cabrits

Raça	GMD (g/dia)	Edat sacrifici (dies)	Pes canal (kg)	Rendiment canal (%)
Alpina	100	30	-	64
Malaguenya	160	30	4,5	55
Murciano-Granadina	166	30	5,0	65

Font: MAGRAMA (2012)

Més informació: aplicació ARCA del MAGRAMA

<http://aplicaciones.magrama.es/arca-webapp/flujos.html? flowId=catalogoRazas-flow& flowExecutionKey=e37s1#1004>