

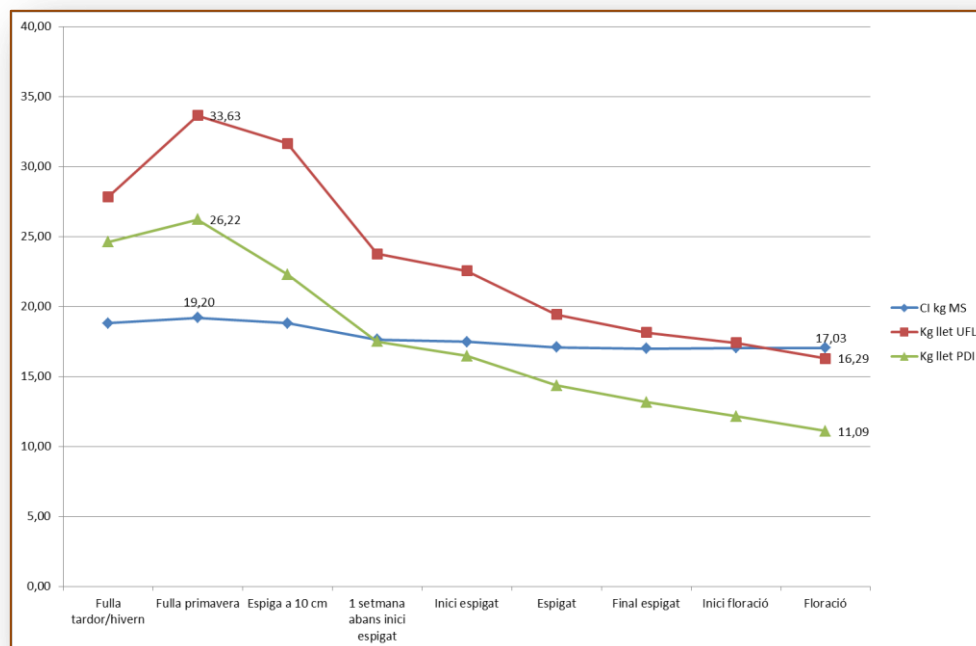
6. ELS FARRATGES (POTENCIALITAT PRODUCTIVA)

Un farratge en el seu cicle productiu passa per diferents estats en els quals el valor nutritiu canvia radicalment (igual que les vaques en el seu, veure Full tècnic nº 3), i per tant, dir raigràs en verd, sense especificar el seu estat, no ens diu res. Igualment, dir que una vaca que fa 30 litres de llet no pot menjar 12 kg MS de raigràs, és igual a no dir res per partida doble.

Per a comprendre les variacions en el valor nutritiu ho farem amb un exemple: una vaca a la 20ena setmana de lactació produeix 30 litres de llet, té una CI = 18,64 UE, necessitats de manteniment, 6,9 UFL i 394 g PDI. Valor nutritiu d'un litre de llet, 0,42 UFL i 48 g PDI.

El farratge, verd, és el raigràs, i el valor nutritiu en cada estat és el següent (només agafem els valors UFL, PDI i UE):

Nom	UFL	PDI	UEL
Fulla tardor/hivern	0,99	83,73	0,99
Fulla primavera	1,10	86,08	0,97
Espiga a 10 cm	1,07	77,85	0,99
1 setmana abans inici espigat	0,96	69,97	1,06
Inici espigat	0,94	67,81	1,07
Espigat	0,88	63,38	1,09
Final espigat	0,85	60,33	1,10
Inici floració	0,83	57,34	1,09
Floració	0,81	54,40	1,09



La mateixa vaca pot ingerir, com a únic aliment, des de un màxim de 19,20 kg MS/dia (fulla primavera) a un mínim de 17,03 (floració), i en els dos mateixos estats vegetatius passar de 33,63 kg de llet (energia)/26,22 kg llet (proteïna) a 16,29 (energia)/11,09 (proteïna).

Important: en quin estat es troba la vaca i de quin farratge disposa.