An aerial photograph of a rural landscape. In the foreground, there are rows of young green plants in a field, with a dirt path winding through them. To the right, a large, vibrant green field stretches towards the background. In the middle ground, there are several buildings, including a large white structure and a smaller one with a red roof. The background features a densely wooded hillside under a clear blue sky. Power lines and towers are visible across the scene.

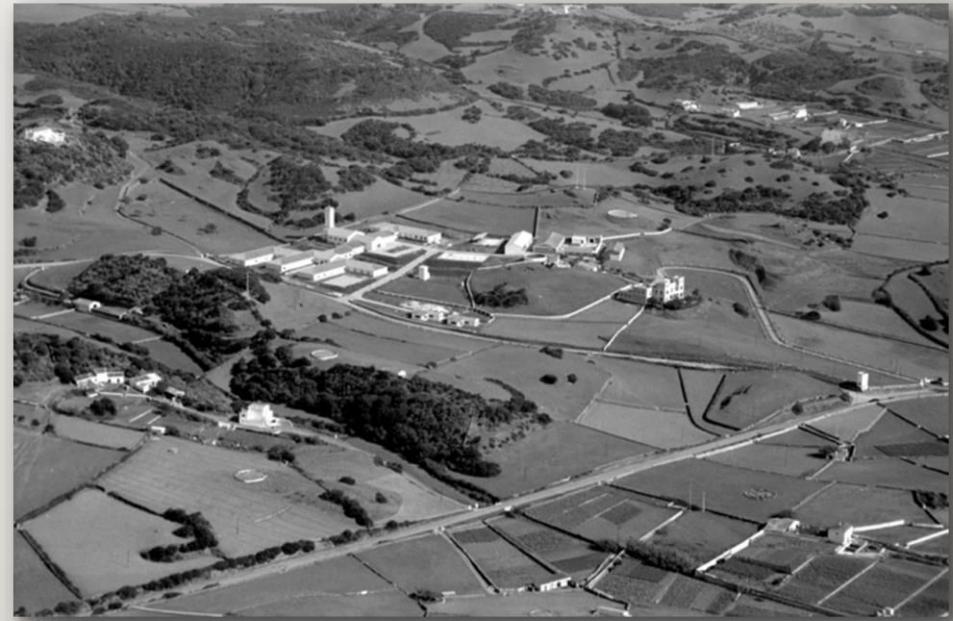
SA GRANJA, 1922-2022

A PARTIR DE LA RECOPILOCIO FETA PER JOAN BUSTAMANTE PASCUAL (ENGINYER AGRONOM)

SA GRANJA, 1922-2022



Estación de Agricultura *General*



Centro de Capacitación y Experimentación Agraria

ETAPES DE SA GRANJA 1922-2022

- Abans 1922, Sa Granja com a una solució
- 1923-1936, inici i consolidació de Sa Granja
- 1939-1948, subsistència
- 1948-1958, penúria
- 1958-1969, anys de creixement
- 1969-1992, escola de Capacitació, centre d'Experimentació
- 1992-2018... objecte de desig..., i un director constant i un equip compromès amb Sa Granja com a una solució
- 2019-pandèmia- Futur

ANTECEDENTS EUROPA I A ESPANYA

- Introduir mètodes experimentals en els fenòmens biològics; **donar impuls a l'agricultura**
- Meitat segle XIX fins els anys 20 segle XX: **Estacions agronòmiques i granges experimentals a Europa (1868: 36 estacions – 26 Alemanya ,, I Espanya).**
- 1920: prop de 80 estacions a Espanya. Diputacions i ajuntaments posen terrenys, resta Ministeri de Foment.

ESTAT DE L'AGRICULTURA A MENORCA

- **45'01%** de la població activa al sector (ara no arriba al 3%)
- **Bestiar boví:** parts bianuals, recria a les marines, bestiar de mal profit
- Sense prats artificials
- Bestiar oví, caprí, porcí, equí

ANTECEDENTS A MENORCA

- Pedro Mir y Mir; Ateneu; Cambra Agrària; Congrés Federació Ag. Catalana-Balear; Antonio Ballester (tècnic); Guillermo García (diputat), etc.
- **SA GRANJA**: intentar donar solucions al camp o l'agricultura menorquina

PRINCIPALS OBJECTIUS/FEINES

- Introducció maquinària agrícola moderna, de cultiu i recol·lecció
- **Ús racional dels abonaments**
- **Conservació i cria dels fems**
- Selecció de llavors
- Prats artificials de secà
- Ensilatge i fenificació (maquinària per a la transformació)
- **Valoració nutritiva plantes espontànies aprofitables**
- **Racions** alimentàries i aliments concentrats que convingui importar per completar les disponibilitats del país
- Construccions i albergs per al bestiar
- Cures higièniques a què s'han de sotmetre els diferents caps de bestiar.
- Classes de bestiar i les races l'explotació de les quals sigui més econòmica.
- **Selecció i encreuaments**
- Indústria formatgera i mantega, i preparació d'altres lacticinis
- Formació de cooperatives per a l'exercici d'aquestes indústries
- Indústria avícola.

ACTA DE LLIURAMENT DE L'ESTACIÓ D'AGRICULTURA GENERAL, EXECUCIÓ OBRES

- «En las Casas Consistoriales de Mahón a las doce de la mañana del día cuatro de Abril de mil novecientos veintidós, se constituyeron... al objeto de dar cumplimiento a lo dispuesto por la Real Orden comunicada por la Dirección General de Agricultura y Montes que...
- Obres comencen ja el 21 i acaben el 24



ANYS 1923-1937

GUILLERMO MIR LLAMBIES (director;
enginyer agrònom)

SANTIAGO MOYSIVIDAL (capatàs cultius)

FERNANDO OLIVAR SINTES (capatàs cultius)

JUAN CAMPS ORFILA (guarda obrer)

LORENZO SINTES GOMILA (obrer)

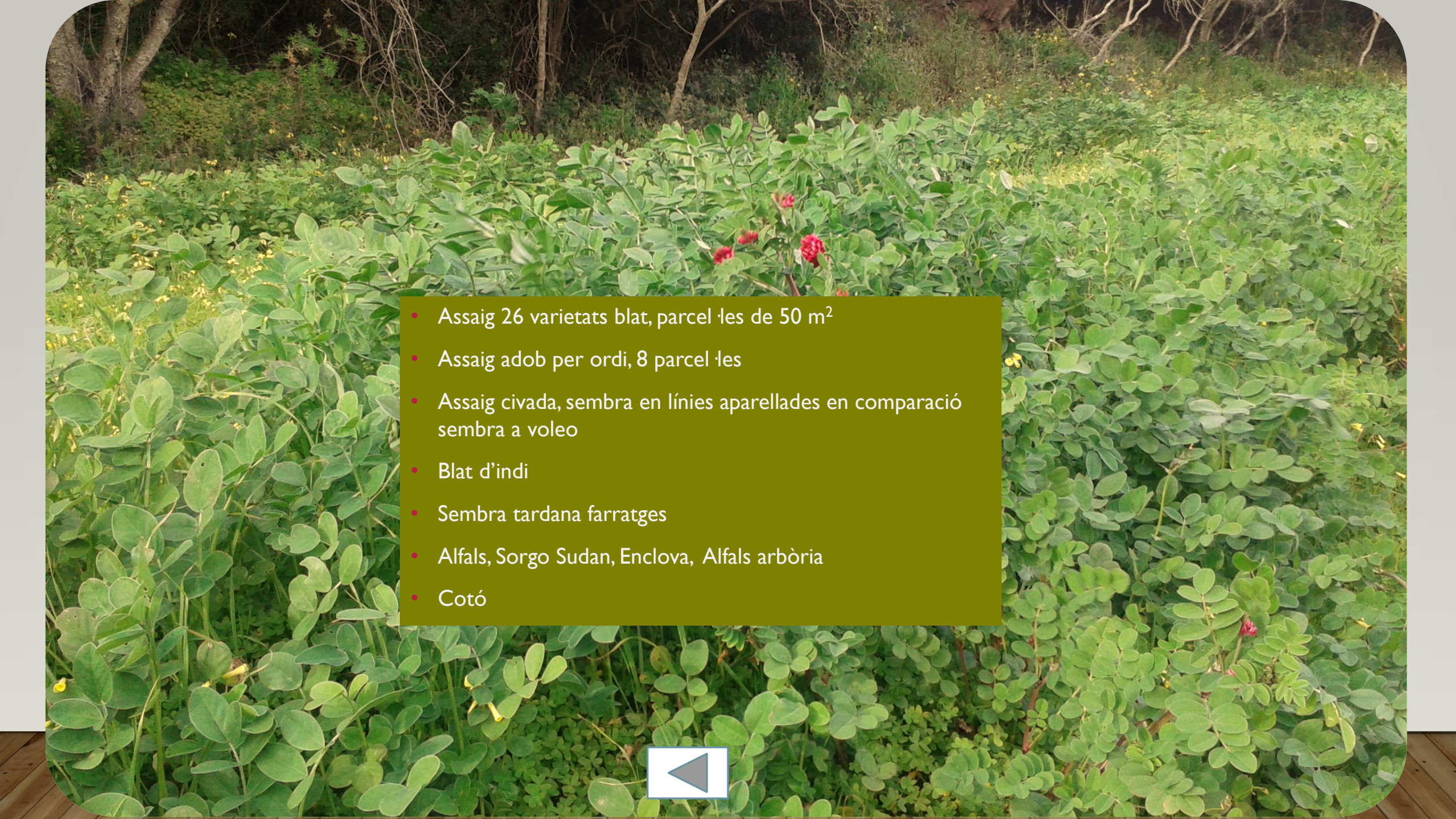
Personal eventual




PRINCIPALS ACTIVITATS

- PARADA DE SEMENTALS, 1924 (Un toro de dos anys raça *Simmenthal*, un toro de dos anys y una vaca de sis anys de raça *Schwitz o Suissa*; 8 caps ovella raça Oxford, 6 raça menorquina; de 1925 a 1928 es van cobrir 384 vaques/any)
- LLETERIA
- EXPERIMENTACIÓ AGRÍCOLA: ASSAJOS DE CULTIUS
- GALLINA MENORCA: CONCURS DE POSTA 1929



- 
- Assaig 26 varietats blat, parcel·les de 50 m²
 - Assaig adob per ordi, 8 parcel·les
 - Assaig civada, sembra en línies aparellades en comparació sembra a voleo
 - Blat d'indi
 - Sembra tardana farratges
 - Alfals, Sorgo Sudan, Enclova, Alfals arbòria
 - Cotó



- 
- Concurs de posta, organitzat pel Sindicat Agrari Catòlic: mantenir petits lots de gallines, durant un any sencer
 - races Menorquina negra, Leghorn blanca i Prat comú

GUERRA CIVIL 1936-1939

El director Guillermo Mir Llambías, va morir el 10 de setembre de 1937, a l'edat de 45 anys, a causa d'una pneumònia. L'Estació d'Agricultura General de Maó va quedar sense direcció durant tota la Guerra Civil però va continuar funcionant gràcies a la dedicació i la forta implicació del personal.



ANYS 1939 - 1948

(Dependència de Mallorca)

SANTIAGO MOYSIVIDAL (director;
capatàs agrícola)

FERNANDO OLIVAR SINTES (capatàs
de cultius)

LORENZO SINTES GOMILA (obrer)



1940

En carta fechada el 17 de mayo de 1940, el ingeniero jefe de la sección de Baleares del Servicio Agronómico Nacional, comunica a D. Santiago Moysi lo siguiente: «Debo decirle que según mis impresiones económicamente ese Centro queda suprimido, no sé el tiempo que lo mantendrán en pie pero desde luego como tantos otros, después de la reforma se han quedado sin consignación alguna en el presupuesto para el año actual y hasta que lo supriman de una vez o **se encauce la cosa por los nuevos rumbos** no se dispondrá de más recursos que de la venta de los productos. Con esto queda dicho, la política de gastos de todas clases que debe V. seguir. Siento tener que darle esta noticia es cuanto le dijeron en el Ministerio a mi compañero Sr. Forteza Director de la Enológica de Felanitx cuyo Centro se halla en las mismas condiciones que el de esa».



ANYS 1948 - 1958

ALBERTO GOMILA SIREROL (director; perit agrícola)

SANTIAGO MOYSI VIDAL (capatàs cultius)

FERNANDO OLIVAR SINTES (capatàs cultius)

LORENZO SINTES GOMILA (obrer)

Tres treballadors agrícoles



TEMPS DE PENÚRIA

- Pressupost trimestral 45.000 pts.
- 2 bous sementals, 6 vaques, 2 mules, gallines, sementals porcí, 3 truges de cria
- Es va gestionar com una finca normal de Menorca en aquells anys

PARADA SEMENTALS

- Boví, raça bruna-alpina (suïssa), es van cobrir 8.000 vaques menorquines (vermelles)
- 1955, sementals raça FRISONA
- Oví: Oxford
- Gallines: MENORCA
- Veure races <https://rfeagas.es/>

ASSAJOS I DEMOSTRACIONES

- 27 tipus de farratgeres (alfals secà, lolium, veça, trèvols, etc.)
- Blat (*muntana, fanfulla*, etc.) 2.000 kg/ha (mitjana a Menorca, 600 a 900)
- Blat d'indi híbrid americà (5.000 a 8.000 kg/ha)
- Divulgació a través de les Germandats i **RÀDIO MENORCA**

UN FET TRANSCENDENTAL

- 1957 primera sitja de farratges a Menorca, a SA GRANJA
- Any 1958: 15 sitges a Menorca
- Següents anys: dubtes...
- Divulgació, extensió... Cap finca sense ensitjat



ALTRES ACTIVITATS

- Inspecció oficial: motors de regs, molins de pinsos, motocultors, tractors.
- Contingents de gasolina i gasoil
- Inspeccions de xacinerías
- Transformacions de cultius
- Control d'importació de patata
- Lluita contra plagues

*Com un nom de pel·lícula:
MAI AMB TAN POC VAN FER TANT*



ANYS 1959 A 1969

GUILLERMO DE OLIVES MERCADAL (director;
enginyer agrònom)

ALBERTO GOMILA SIREROL (perit agrícola)

FERNANDO OLIVAR SINTES (capatàs cultius)

JUAN MOYSI CRESPI (capatàs cultius)

LORENZO SINTES GOMILA, AGUSTÍN
GOMILA MONJO, PEDRO MARTÍ PONS Y
ANTONIO RIUDAVETS FLORIT



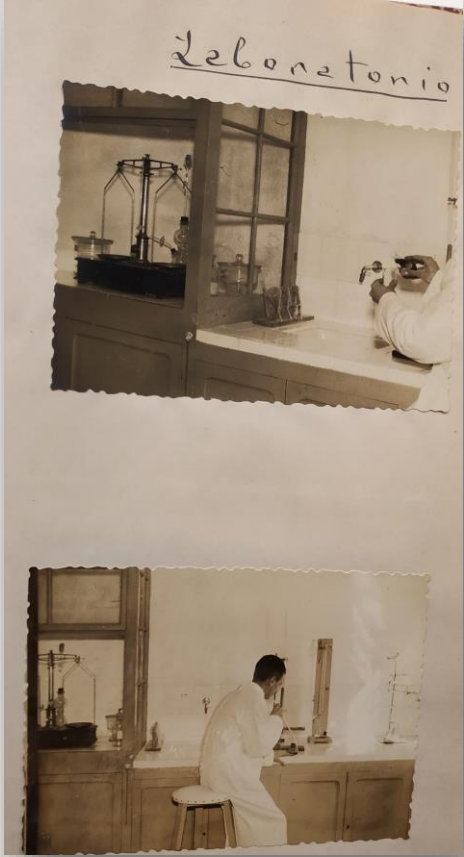
CANVIS A SA GRANJA



CANVIS A SA GRANJA



CANVIS A SA GRANJA



CANVIS A SA GRANJA



PRIMERA MOSTRA MAQUINÀRIA AGRÍCOLA A SA GRANJA EXPERIMENTAL, 1959



CURS D'INDÚSTRIES LÀCTIES, MARÇ-ABRIL DE 1961



ACTIVITATS **TARONGERES** A SA GRANJA EXPERIMENTAL, 1961

- **Fase inicial a Menorca: creació d'un Servei de Certificació d'Empelts de Cítrics i obtenció de peus o patrons tolerants a la “tristesa dels cítrics”**
- **Col·laboració: Centre de Burjassot (València)**
- **Es van sembrar 5,460 kg de llavor de *Citrange Troyer*; 0,710 kg de *Trifoliata Ribidoux*; 1,250 kg de Mandariner *Cleòpatra* i 0,500 kg de Llima Mexicana. Al maig es van sembrar 7,500 kg de Mandariner *Cleòpatra*.**

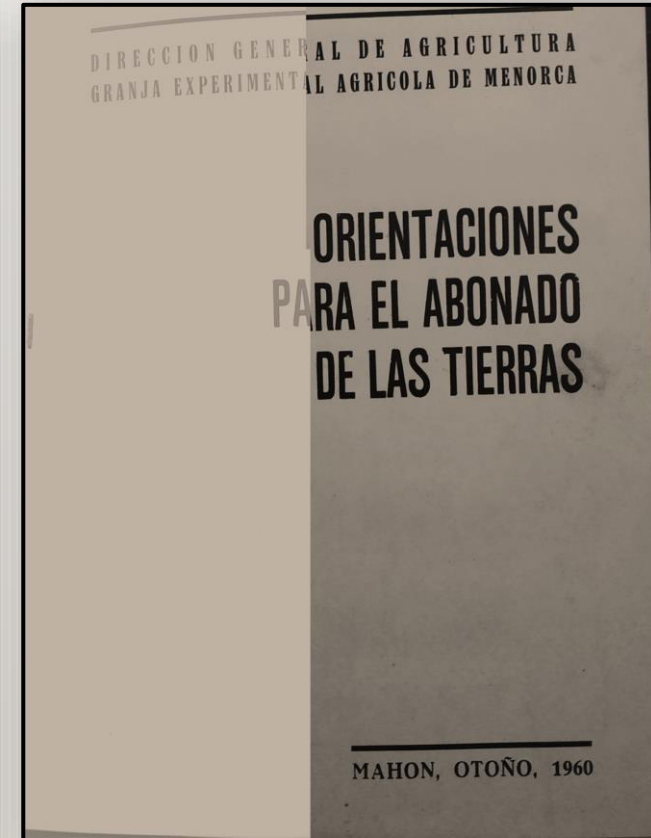
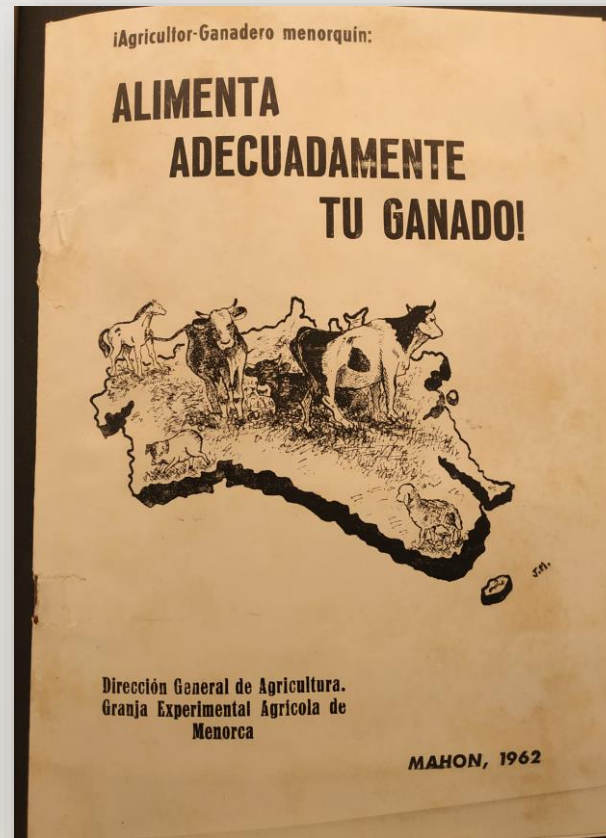
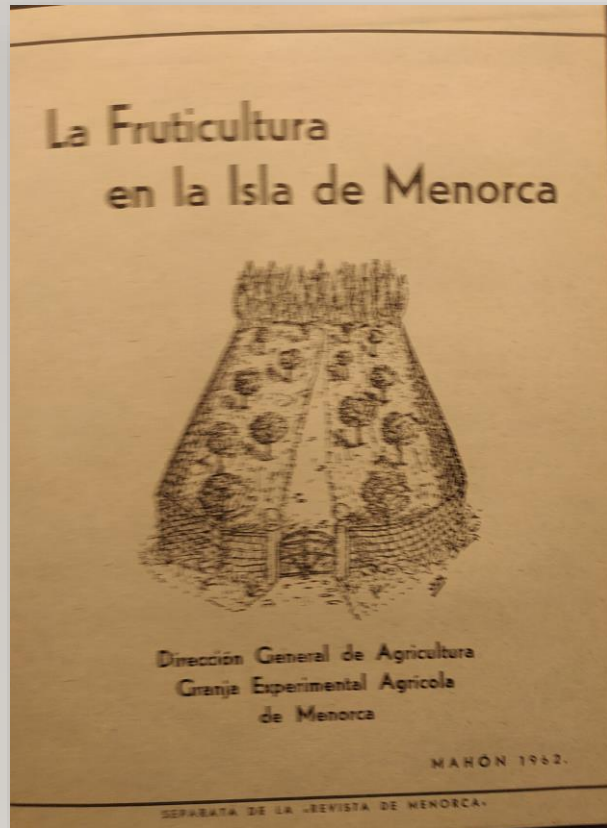
CAMP EXPERIMENTAL AGRÍCOLA DE CIUTADELLA, 1960-1968



LA REMUNTA CAVALLAR DE L'EXÈRCIT



LES TRES PRIMERES PUBLICACIONES ELABORADAS A SA GRANJA, 1960-1962



EXPERIENCIA D'ECOTIPS D'ENCLOVA ITALIANA



L'EXPANSIÓ DE LA PRÀCTICA DE L'ENSITJAT A MENORCA



IMPLANTACIÓ D'EXTENSIÓ AGRÀRIA A MENORCA, 1964

- 23 de desembre de 1963 es creen les agències comarcals del Servei d'Extensió Agrària de **Maó**, Manacor i Eivissa
- 8 d'agost de 1965 es creen les agències comarcals del Servei d'Extensió Agrària de Sant Jordi i de **Ciutadella** (número 419)

DIVULGACIÓ I EXTENSIÓ AGRÀRIA

- Una hora setmanal a **Ràdio Menorca**, de gran repercussió
- Conferències i cursos organitzats pel **Servei d'Extensió Agrària**, el lema del qual era: *ajudar l'agricultor a millorar els seus propis recursos*.
- SA GRANJA va intervenir en tota la tasca extensionista

TRANSFORMACIÓ DE LA MAQUINÀRIA I MODERNIZACIÓ AGRÍCOLA



I FIRA DEL CAMP DE MENORCA

1962









COOPERATIVA INSULAR GANADERA (COINGA), 1966

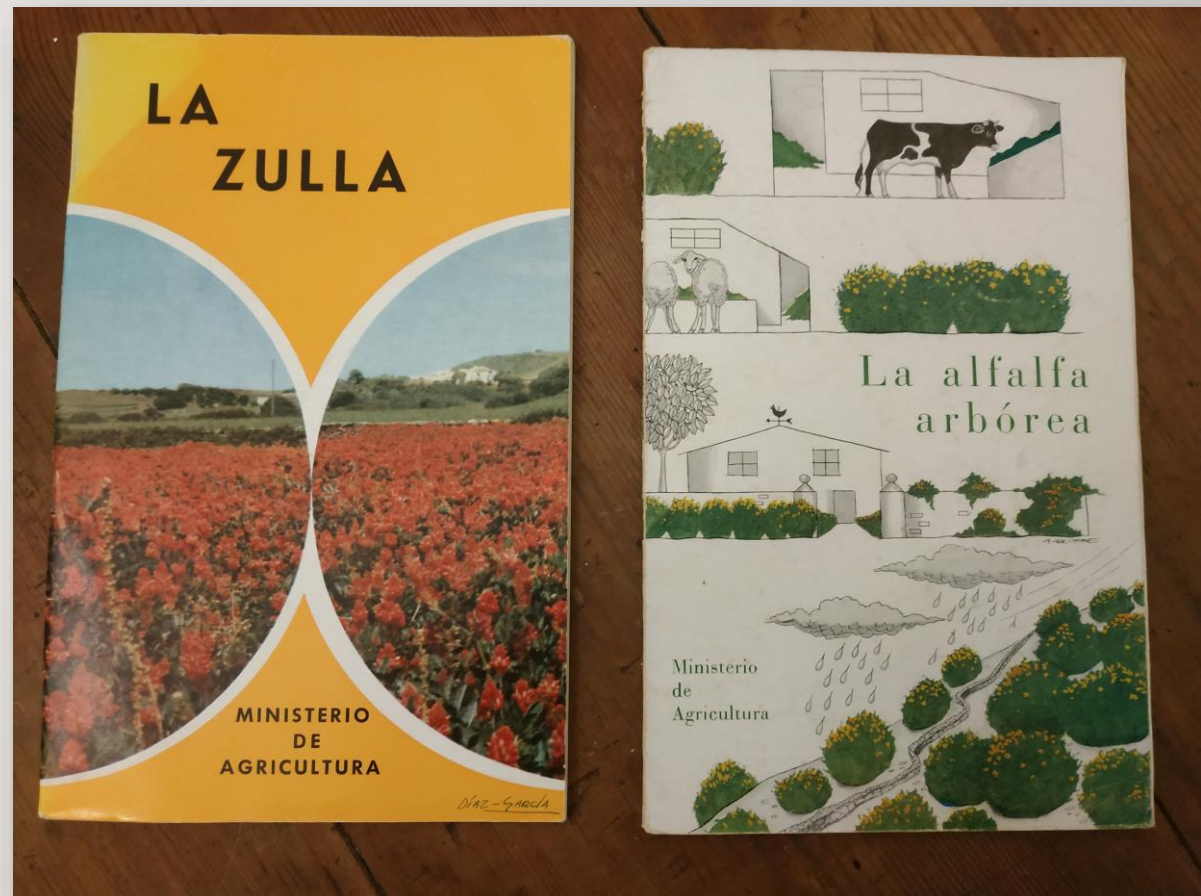
- Guillermo de Olives Mercadal, redacta el projecte de construcció i la maquinària necessària per al Centre d'Higienització de Llet i Fabricació de Productes Làctics, amb capacitat per tractar 7.000.000 litres de llet/any (20.000 litres/dia). Pressupost total del projecte; 36.214.497 pessetes.

COINGA



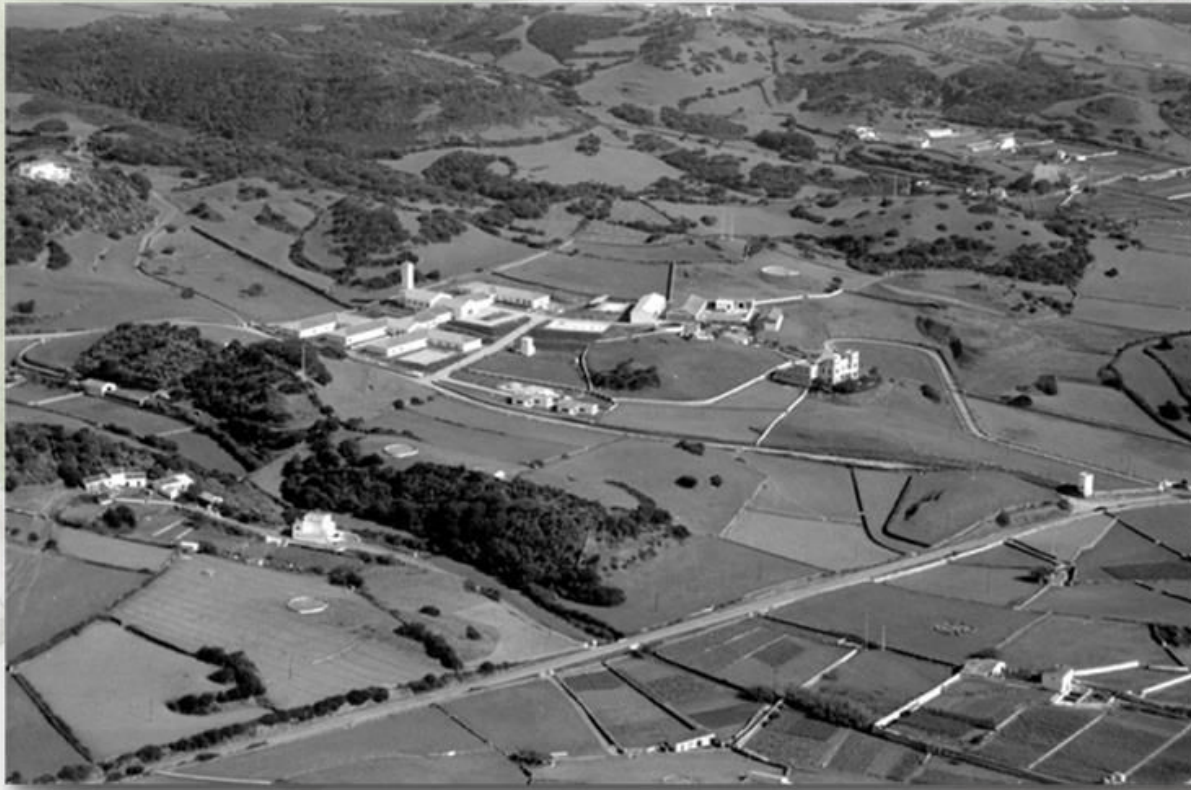
PUBLICACIONES TÉCNICAS, ANY 1967

LA ZULLA; LA ALMORTA
FORRAJERA; LA ALFALFA
ARBÓREA



PROJECTE DE CONSTRUCCIÓ DEL **CENTRE DE CAPACITACIÓ AGRÀRIA**

- «Tindrà una capacitat de 60 alumnes interns i 90 més en mitja pensió, estant prevista l'ampliació de l'internat per a 60 places més. La capacitat total de les aules serà de 240 alumnes, circumstància que permetrà el desenvolupament de cursos breus, en règim extern».
- «L'Escola es concep com una **explotació agrària** en què es puguin realitzar, d'acord amb les **tècniques modernes**, activitats de tot ordre relacionades amb les especialitats que s'hi imparteixen. Aquesta explotació tindrà un **caràcter representatiu dins de la Regió** i les seves instal·lacions, i mitjans de treball, gaudiran de les condicions necessàries perquè puguin **servir de model**, a la mateixa».
- Pressupost 14.075.227,35 pessetes
- **1967-1969** (*turbulències, cessaments, nomenaments, i nova etapa*)



ANYS 1969-1992

JUAN MIR MATEO (director; enginyer agrònom)

ALBERTO GOMILA SIREROL (perit agrícola)

FRANCISCO PONS CAULES (monitor del SEA)

LORENZO SINTES GOMILA (guarda obrer)

SANTIAGO GOMILA PONS (administratiu)

obrers: PEDRO AMELLER y PEDRO (PERICO)
MARTÍ PONS



EXÀMENS PER A L'OBTENCIÓ DEL CARNET DE TRACTORISTA, 1972-1973

Els dies 19 i 20 de gener del 1973, es van iniciar dos cursos per a tractoristes, amb 28 i 32 alumnes, respectivament, que van finalitzar el 24 i 25 d'abril, amb un total de 84 hores de classe



El darrer curs va ser del 9 de juliol al 6 d'agost, amb 26 alumnes assistents i un total de 44 hores. En aquest moment, la pressió exercida per les autoescoles, que consideraven que s'envaïen les seves competències, van motivar que deixessin de fer-se

CAPTACIÓ D'ALUMNES PER A L'INICI DE L'ENSENYAMENT DE **FORMACIÓ PROFESSIONAL**, 1972



COMENÇA L'ESCOLA, ENSENYAMENTS REGLATS, CURS 1972-1973

- El professorat va ser el següent:
- Juan Mir Mateo, enginyer agrònom., director del centre; Alberto Gomila Sirerol, perit agrícola; Fernando Ferrer Pons, perit agrícola; Francisco Pons Caules, monitor del SEA; Máximo Espadas de Castro, monitor del SEA; Pedro Gómez Puerta, monitor del SEA; Lorenzo Hernández, mestre; Guillermo Pons, capellà

40 alumnes en el primer any!



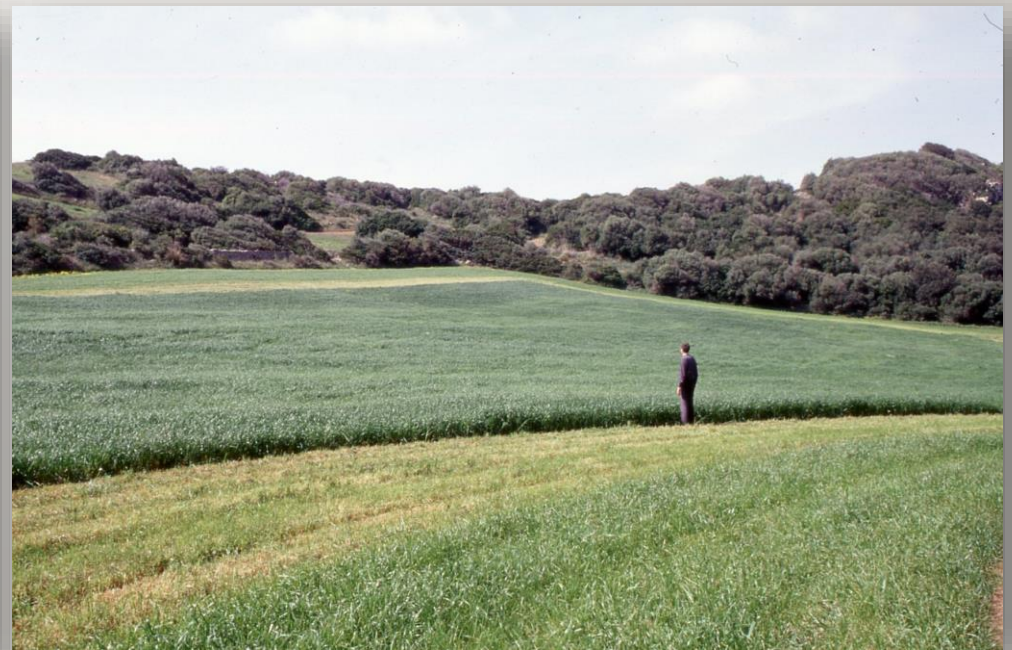
COMPRA DE LA FINCA MILÀ NOU, 1973



INTRODUCCIÓ A MENORCA DEL CULTIU DE RAIGRÀS, 1973

- Tenir poca, o nul·la, parada hivernal
- Adaptar-se al clima i la majoria dels terrenys de Menorca
- Tenir una alta producció farratgera en secà (80 Tm/ha o més), depenent del règim de pluges
- Tenir un alt valor nutritiu
- Ser una planta molt desitjable pel bestiar (gran consum de MS)
- Adaptar-se molt bé al pasturatge, sega, fenificat o ensitjat

EXPANSIÓ DEL RAIGRÀS A MENORCA, UNA MAR VERDA



EXPANSIÓ DEL RAIGRÀS A MENORCA, UNA MAR VERDA



ENCLOVA



ENCLOVA



ENCLOVA



ALTRES CULTIUS



ALTRES CULTIUS



ALTRES CULTIUS



ENSITJATS



ENSITJATS



- VIII Demostració internacional de recol·lecció mecanitzada de farratges, 1977
- Experimentació enclova juntament amb L'Escola d'Enginyers Agrònoms, Madrid, 1981-1986
- Reunió científica de la SEEP, Maó-Palma, 4-8 maig 1987
- Reforma dels bouers de *Sa Granja*



ANYS 1992-2018

JUAN BUSTAMANTE PASCUAL (director; enginyer agrònom))

ANTONIO ALLÉS DE OLIVES (enginyer agrònom)

FRANCESC VIDAL PALLISSER (enginyer agrònom)

FERNANDO FERRER PONS (perit agrícola)

MÁXIMO ESPADAS DE CASTRO (monitor)

JOSÉ ANTONIO MUÑOZ ARMERO (monitor)

RICARDO MORALES BULLEJOS (monitor del SEA)

PEDRO ROMERO (monitor del SEA)



OBRES DE REFORMA DE L'EDIFICI DE L'ESCOLA, 1992

- Rehabilitar les aules i dependències ja existents (1.000 metres quadrats)
- Delegació d'Agricultura i Pesca
- Escola de Capacitació
- Primer curs 1992/93 (30 alumnes; 19 en primer curs, dues dones, i 11 en segon)

CELEBRACIONS DE SANT ISIDRE, DES DE 1993

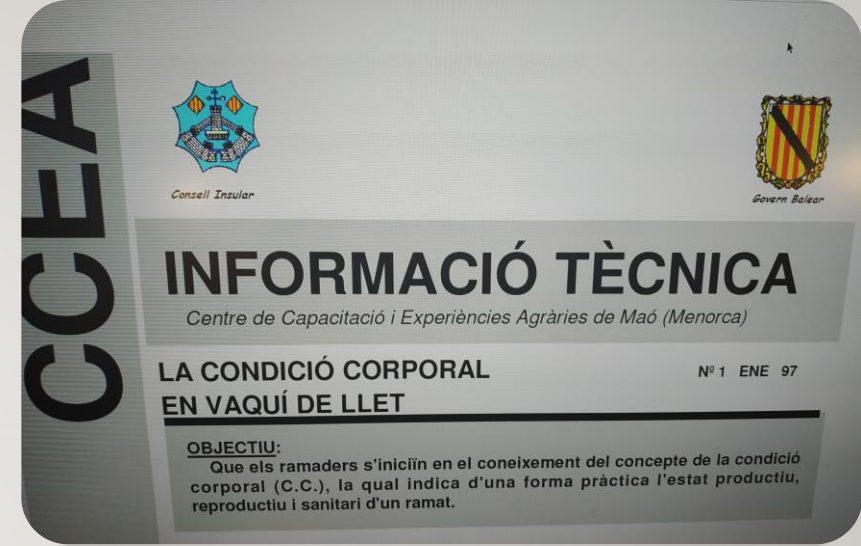
- 1994: “Los jóvenes agricultores y su futuro”
- ...
- 1998: “El lloc menorquí”
- ...
- 2007: “Què hem de fer amb el canvi climàtic”
- ...
- 2018: “La fesomia de Menorca, pagesia i territori”

CONVENCIÓ KVERNELAND. 1996

CONFERÈNCIES

*Exposició i demostracions en camp de
diverses segadores de farratge,
condicionadores i de diverses eines de
cultiu*





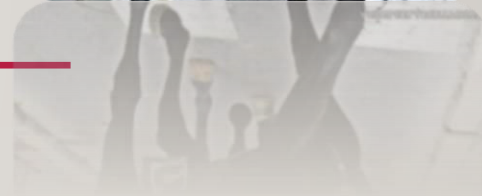
FULLS D'INFORMACIÓ TÈCNICA, DES DE 1997

<http://sagranja.cime.es/Contingut.aspx?IdPub=13007>

Va deixar de publicar-se quan es va jubilar Maximo Espadas, personatge clau en el muntatge i disseny dels Fulls, i no es va cobrir la seva plaça, de manera que els seus companys van haver d'assumir les classes i augmentar les hores lectives, restant hores per confeccionar la Informacio Tecnica

EL CAVALL SEMENTAL “LESTER” A SA GRANJA, 2001

El dia 20 de desembre de 2001 es va signar el conveni entre el Consell i l'Associació de Criadors i Propietaris de Cavalls de Raça Menorquina per al manteniment de “Lester”, un dels cavalls sementals més apreciats per a la millora d'aquesta raça



INSTAL·LACIÓ CRDO FORMATGE MAÓ – MENORCA, A SA GRANJA, 2002



VIATGES “PLANTER FAVARITX” 2002-2007



VIATGES “PLANTER FAVARITX” 2002-2007



VIATGES “PLANTER FAVARITX” 2002-2007





VIATGES ALUMNES (FORA DE MENORCA)

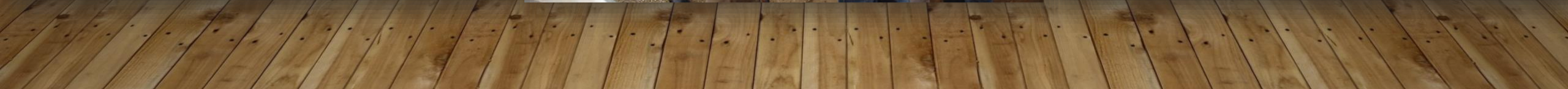


VISITES A EXPLOTACIONES ALUMNES (MENORCA)



GRUP DE REMUGANTS, 2012 www.remugants.cat







http://www.remugants.cat/2/visites_explotacions_i_zones_373584.html

CURSOS A PAGESOS



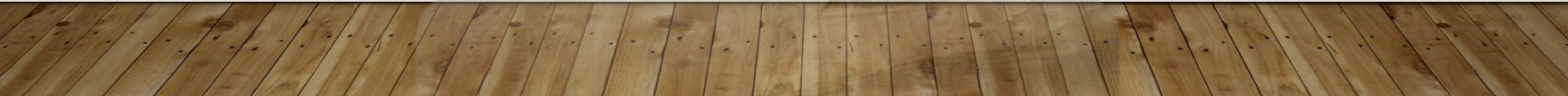
http://www.remugants.cat/2/curs_acionament_a_menorca_1062976.html

ALTRES FETS...

- Cap de fibló sobre *Sa Granja*: 31 de gener de 1998
- ¿Una planta de residus especials a *Sa Granja*? 2000:



SA GRANJA



SA GRANJA



SA GRANJA



SA GRANJA



SA GRANJA



ANYS 2019-

ANTONIO ALLÉS DE OLIVES
(director; enginyer agrònom)

FRANCISCO VIDAL PALLISER
(enginyer agrònom)

RAFEL BAGUR, MIQUEL ORFILA y
CARLES PUIG (oficial agropecuari)

PERE VINENT (peó manteniment)





Proves
d'ingestió



PRINCIPALS FEINES A SA GRANJA

- Formació: <http://sagranja.cime.es/Contingut.aspx?IdPub=12972>
- Visites explotacions: <http://sagranja.cime.es/Contingut.aspx?IdPub=13118>
- Experimentació: <http://sagranja.cime.es/Contingut.aspx?IdPub=13108>
- Publicacions: <http://sagranja.cime.es/Contingut.aspx?IdPub=13016>

**... I, ENTRE TANTES ACTIVITATS I CONCLUSIONS ...
UNA PER AL FUTUR DE L'AGRICULTURA A
MENORCA**

- Farratge *ad libitum*: **120 kg al dia**
 - Ració: 80 kg de farratge, no més de 4 kg de concentrats
 - Febrer, març i abril: mínim de concentrats, sense alterar els components de la llet, el raigràs i altres farratges en estat òptim i 2 kg de palla al dia.
-
- Elaborar formatge, l'època ideal va de novembre a abril, que és quan es disposa de farratge. Produir formatge a l'estiu, amb ensitjat, és més costós en concentrats




La vaca continua sent un remugant

A landscape photograph featuring a hill in the background with a small, white, rectangular building on its peak. The foreground is dominated by a dense field of pink flowers, likely lupines, with green leaves and stems. The overall scene is bright and slightly hazy.

DESPRÉS DE 100 ANYS, SA GRANJA CONTINUA ESSENT *UNA SOLUCIÓ*

... PERÒ, SENSE PAGESOS NO HI HAURÀ GRANJA



Per molts anys *SA GRANJA!*, per molts anys Pagesos!

Més informació: <http://sagranja.cime.es/> <http://www.remugants.cat/>