

Visita a una explotació d'horta a Menorca

Amb els alumnes de *Sa Granja* a finals de l'any 2019 vam visitar *Santo Domingo*, una explotació d'horta ecològica. Ja fa uns anys vam fer un resum d'una visita:

http://www.remugants.cat/2/visita_a_una_explotacio_d_horta_i_vaques_de_carn_1677226.html

Ara ens va atendre en Sergio, fill d'en Toni i na Mari, exalumne de *Sa Granja*, i, certament, va donar una bona visió dels treballs i de les condicions d'aquests cultius ecològics d'horta.



Sergio Riudavets explicant el sistema de Santo Domingo

De l'anterior visita s'han reformat les cambres frigorífiques, la zona de venda directe, i una bona instal·lació elèctrica amb energia solar. Així com el sistema productiu es va, també, posant al dia i millorant.

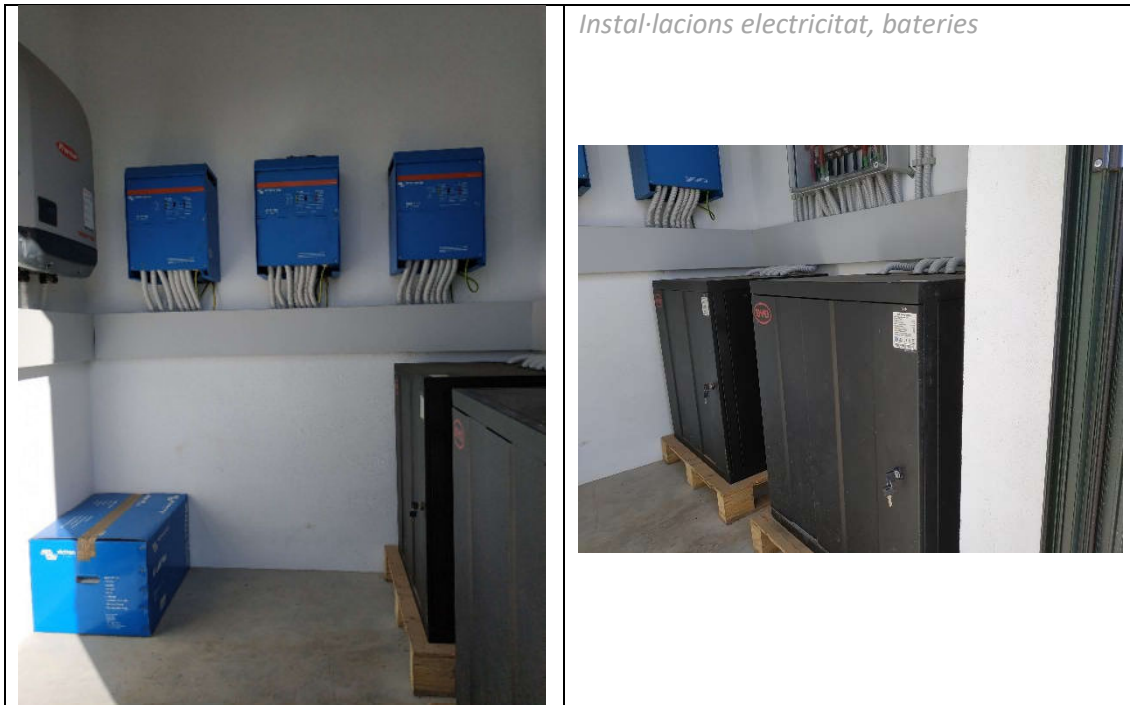


Tot tipus de maquinària, molta adaptada per ells

Santo Domingo està situada a la carretera de Sant Lluís a Punta Prima, al km 5,1. Està en actiu des de fa 6 anys, i en Sergio va acabar els estudis de FP fa 7 anys.

En aquests anys s'ha tret penya, s'han triturat pedres o pedreny, s'ha dut terra. Tenen un pou per regar. El consum de la bomba a 70 m és de 2.000 a 2.300 watts i té un cabal de 3,5 m³/hora.

La instal·lació fotovoltaica consta de 38 plaques de 2 m² que subministren 3.000 watts que s'acumulen a les bateries. Disposen d'un generador de 42 kva per si de cas, que s'engega quan les bateries estan al 25% de la seua capacitat.



Instal·lacions electricitat, bateries

Hi ha un dipòsit per recollir l'aigua de pluja. Beuen de l'aigua del pou.

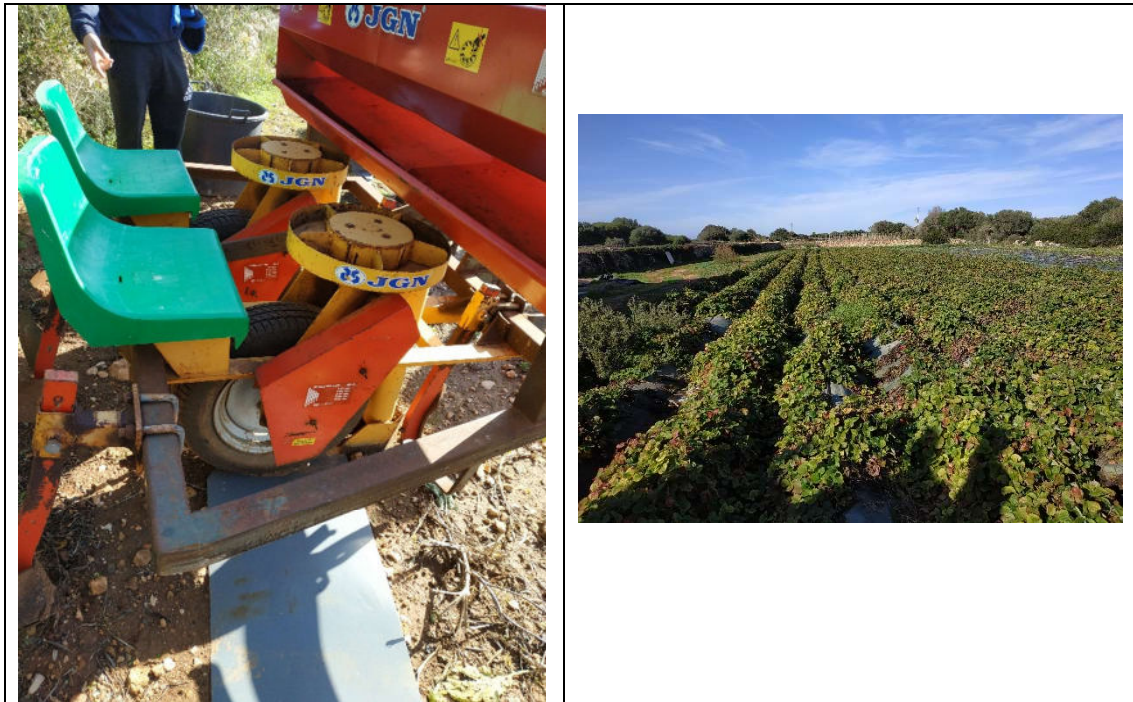
Aproximadament cultiven 4 ha de verdures, en total són, entre tipus de varietats incloses, 50 cultius: cols, 7 tipus, tomàtic, entre 6-7 varietats, meló, síndria, bledes, remolatxa, cebes, pastanagues, raveguins, fonolls, espinacs, moniatos, maduixes, carbassons, etc.

Reparteixen a botigues i a domicilis, fins a Mercadal, al mercat dels diumenges a Maó, a la mateixa explotació, subministren a l'escola de Sant Lluís i a les de Verge del Carme a Maó.



Botiga amb les plaques solars

Les herbes, males herbes, són el principal problema, ja que no empen herbicides. La patata té el rovell com problema i el tomàtic la tuta.



Sembradora i cultiu maduixes

