

Complement formatiu

Jordi Maynegre Santaulària
Enginyer agrònom
Grup de Remugants “Ramon Trias”

Terminologia bàsica (reproductors)

- **Espècie:** animals que provenen d'avantpassats comuns, semblants morfològicament, i que es poden reproduir entre ells de manera indefinida.
- **Raça:** conjunt d'animals d'una mateixa espècie que disposen de determinats caràcters conjunts, els quals poden transmetre a la seva descendència.
- **Aptitud:** característica productiva que defineix principalment a una determinada raça. Exemples: llet, carn, mixta (rústica), llana.
- **Rusticitat:** és un conjunt de característiques heretables que permeten a una determinada raça superar les adversitats del medi sense que aquest fet suposi disminuir fortament les seves capacitats productives. Per tant, la rusticitat va associada a la selecció natural i a medis desfavorables.
- **Fertilitat:** capacitat que té un animal per a reproduir-se en un període de temps concret, relacionada amb les característiques genètiques, del medi i del maneig aplicat.
- **Prolifictat:** nombre de cries que una reproductora té al part, en termes mitjans.
- **Facilitat de part:** expressió mitjana de la facilitat de les reproductores d'una determinada raça per a parir soles, és a dir, sense assistència. Normalment s'expressa en percentatge.

Terminologia bàsica (reproductors i engreix)

- **Vaca de cria:** animal reproductor de l'espècie bovina l'objectiu genèric del qual és tenir un part a l'any, és a dir, una cria vedell o vedella cada any. Segons la zona, també s'anomenen vaques de vedell o d'engega (en el sentit que majoritàriament pasturen o surten a pasturar).
- **Vedell/a desbarrat:** popularment, la fase de lactància artificial d'un vedell/a s'anomena barrat. Per tant, un vedell/a desbarrat és l'animal boví que és venut o comprat just després del seu deslletament (normalment sol coincidir al voltant dels 2 mesos de vida).
- **Vedell/a lactant:** cria de boví en fase de lactància, podent ser aquesta natural (amb la vaca) o artificial (normalment mitjançant lactoreemplaçants).
- **Vedell/a de pastura (*pastero*):** boví alletat de manera natural per la seva mare durant tot el període de cria, fonamentalment a l'aire lliure i en base a prats i pastures naturals o artificials, i venut normalment a un tractant o explotació d'engreix a l'edat de 6 mesos.

Terminologia bàsica (engreix)

- **Guany mitjà diari (GMD):** increment mitjà diari de pes viu, mesurat en quilograms o grams per dia.
- **Índex de conversió (IC):** quantitat de pinso o matèria seca consumida per quilogram de pes viu guanyat pel vedell/a. Adimensional.
- **Canal bovina:** cos d'un animal boví després de ser sacrificat, dessagnat, escorxat (sense pell), eviscerat (principals òrgans: cor, pulmons, fetge, pàncrees, melsa i sistema digestiu), decapitat i sense peülles. En definitiva, una canal es compon, fonamentalment, de múscul, greix i os.
- **Rendiment a la canal:** relació entre el pes de la canal calenta i el pes viu de l'animal, expressada en percentatge.
- **Carn:** és el producte resultant del procés de transformació bioquímica del múscul, que inclou les etapes de *rigor mortis* (24 hores) i maduració (\approx 7 dies en boví).
- **Rendiment carnisser:** relació entre el pes de la carn vendible i el pes de la canal madurada, expressada en percentatge.

Terminologia bàsica (canals)

A la UE les canals bovines calentes es classifiquen segons:

<i>Categoria</i>	<i>Descripció</i>
A	Canals de mascles joves sense castrar i d'edat inferior als 2 anys
B	Canals de mascles sense castrar de més de dos anys d'edat
C	Canals de mascles castrats
D	Canals de femelles que ja hagin parit
E	Canals d'altres femelles
<i>Conformació</i>	<i>Descripció</i>
S (superior)	Perfils extremadament convexes, desenvolupament muscular excepcional (culons)
E (excel·lent)	Perfils convexes o superconvexes, desenvolupament muscular excepcional
U (molt bona)	Perfils convexes en el seu conjunt, fort desenvolupament muscular
R (bona)	Perfils rectilinis en el seu conjunt, bon desenvolupament muscular
O (menys bona)	Perfils rectilinis o còncaus, desenvolupament muscular mitjà
P (mediocre)	Perfils còncaus o molt còncaus, poc desenvolupament muscular

Terminologia bàsica (canals)

A la UE les canals bovines calentes es classifiquen segons:

- **Grau d'engreixament**

Tipus	Descripció
1 (no gras)	Cobertura de greix inexistent o molt dèbil
2 (poc cobert)	Lleugera cobertura de greix, músculs normalment visibles
3 (cobert)	Músculs quasi sempre coberts, excepte maluc i espatlla, poques acumulacions de greix dins la cavitat toràctica
4 (gras)	Músculs coberts de greix, però encara parcialment visibles a nivell de maluc i espatlla, algunes acumulacions de greix dins la cavitat toràctica
5 (molt gras)	Canal coberta de greix, acumulacions importants de greix dins la cavitat toràctica

Conformació canals bovines



S



E



U



R



O



P

Grau engreixament canals bovines





mercabarna

Setmana núm.39, del 22.9.14 al 28.9.14

Informació de preus de compra de bestiar en pes canal expressat en € / Kg. canal. Posició corral escorxador.

Información de precios de compra de ganado en peso canal expresado € / Kg. canal. Posición corral matadero.

<u>VAQUÍ - VACUNO</u>		E=S.EXT.		U=EXT.		R=PRIM.		O=SEG.	
		Preu Precio	Variació Variación	Preu Precio	Variació Variación	Preu Precio	Variació Variación	Preu Precio	Variació Variación
<u>BESTIAR CREUAT / GANADO CRUZADO</u>									
FEMELLA / HEMBRA	Kg./canal								
	180 a 240	4,32	0,00	4,13	0,00	3,87	0,00	3,53	0,00
	241 a 270	4,12	0,00	3,93	0,00	3,74	0,00	3,30	0,00
	> de 270	4,02	0,00	3,85	0,00	3,67	0,00	3,10	0,00
MASCLE / MACHO	Kg./canal								
	< de 330	3,97	0,00	3,73	0,00	3,58	0,00	3,45	0,00
	331 a 370	3,88	0,00	3,69	0,00	3,54	0,00	3,45	0,00
	> de 370	3,76	0,00	3,63	0,00	3,44	0,00	3,20	0,00
<u>BESTIAR FRISÓ / GANADO FRISÓN</u>									
MASCLE / MACHO	Kg./canal								
	Fins a / hasta 220							3,23	0,00
	> de 220					3,36	0,00	3,27	0,00
FEMELLA / HEMBRA	Kg./canal								
	Fins a / hasta 225							3,48	0,00
	> de 225							3,39	0,00
Sacrifici de la setmana anterior / Sacrificio de la semana anterior				1.377 caps/cabezas		354 Tm.		(m.850 1.525 v.2)	

<u>OVÍ-OVINO</u>	FINS / FINOS		
	Preu Precio	Variació Variación	
< de 10,5 Kgs.	7,80	+0,20	
De 10,6 Kgs. a 12 Kgs.	7,60	+0,20	
De 12,1 a 14,5 Kgs./canal	7,00	+0,20	
> de 14,5 Kgs./canal	6,60	+0,20	
Sacrifici de la setmana anterior / Sacrificio de la semana anterior		5.100 caps / cabezas	75 Tm
<u>CABRIT - CABRITO</u>	Preu Precio	Variació Variación	
	14,80	0,00	
Sacrifici de la setmana anterior / Sacrificio de la semana anterior		453 caps / cabezas	1,96 Tm
<u>EQUÍ - EQUINO</u>	Preu Precio	Variació Variación	
	Cavall - Caballo	2,00	
Poltre - Potro	3,20	0,00	
Sacrifici de la setmana anterior / Sacrificio de la semana anterior		43 caps / cabezas	11 Tm

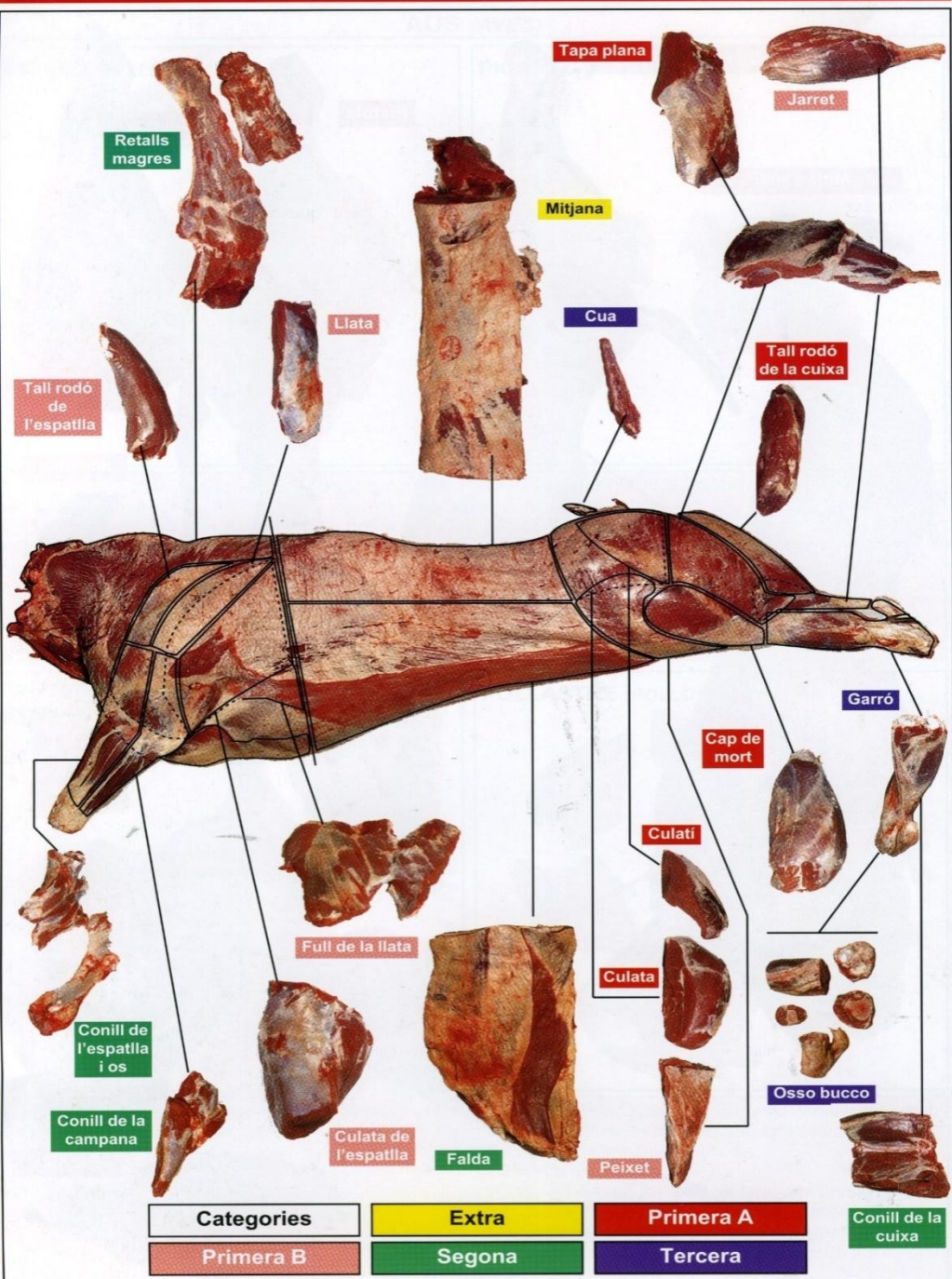
Terminologia bàsica (engreix)

<i>Paràmetre tècnic (exemple mascles)</i>	<i>Lactant</i>	<i>Desbarrat</i>	<i>Pastero</i>
Raça	Frisona	Simmental	Llemosina
Modalitat	Pinso i palla	Pinso i palla	Unifeed
Pes viu mitjà a l'inici de l'engreix (kg)	52	101	272
Edat mitjana a l'inici de l'engreix (mesos)	0,8	3,0	9,3
Pes viu mitjà a final de l'engreix (kg)	452	538	670
Edat mitjana a final de l'engreix (mesos)	10,3	12,6	17,9
Durada de l'engreix (dies)	289	295	262
Guany mitjà diari (kg/dia)	1,38	1,49	1,51
Índex de conversió	4,26	4,60	5,69
Rendiment mitjà a la canal (%) (calenta)	51,8	58,1	62,0
Classificació canal (sistema SEUROP)	O-P	U-R	E-U
Pèrdues de la canal durant l'oreig (%)	2	2	2
Pèrdues de la canal durant maduració (%)	1,2	1,1	1,0
Pes de la canal madurada (kg)	226	302	402
Rendiment carnisser (%)	64,0	74,0	76,0
Pes de la carn vendible (kg)	144	223	305
Rendiment comercial final (kg carn/kg PV, %)	31,8	41,4	45,5

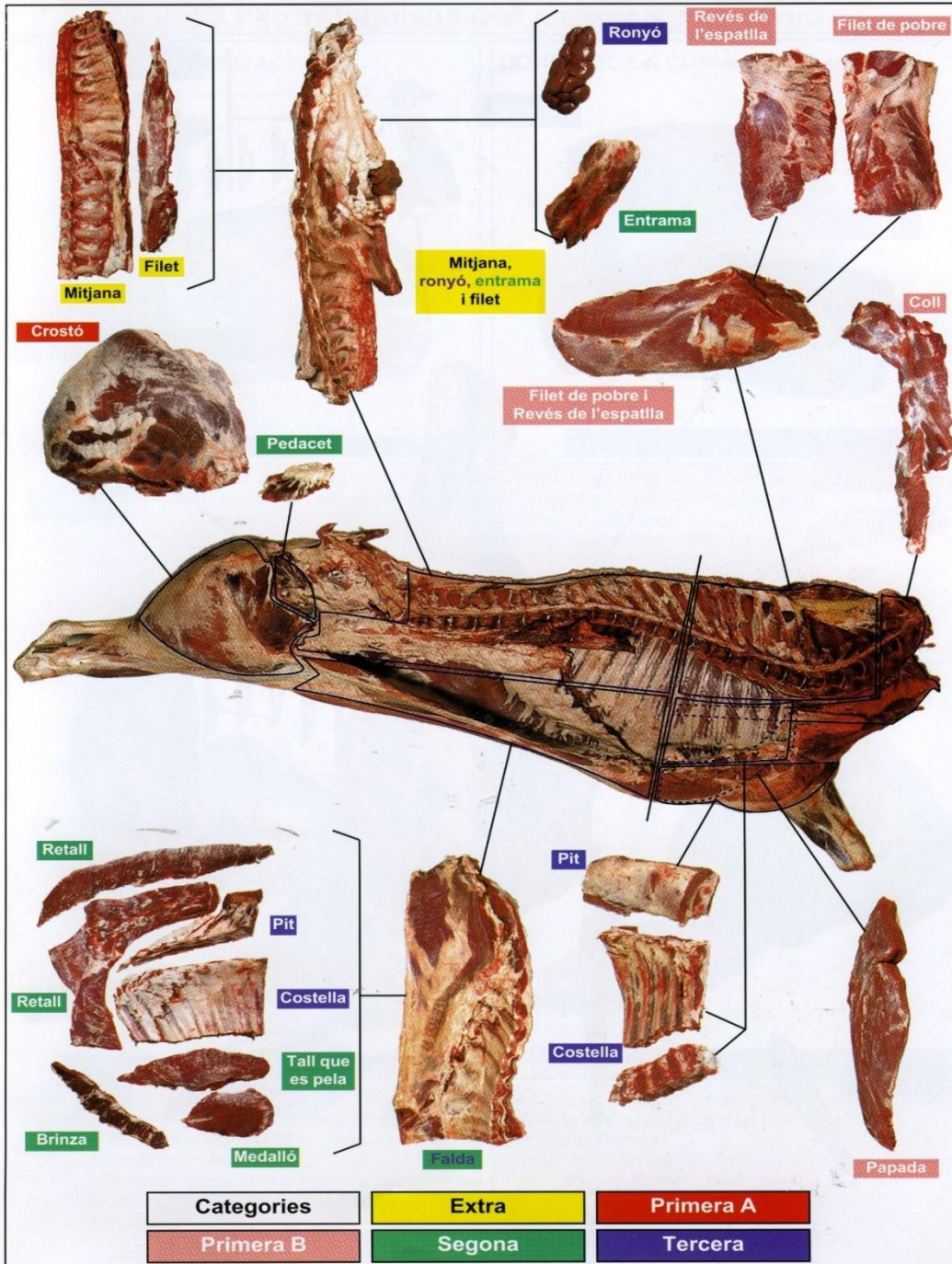
Especejament de la canal bovina i classificació de la carn

Categoria	Components (resumits)
EXTRA	Filet Entrecot Bistec extra (culata cuixa)
PRIMERA A	Bistec primera (crostó, cap de mort, culata –espatlla-) Bistec segona (tapa plana, rodó –cuixa-)
PRIMERA B	Filet de pobre Llata Rodó (espatlla) Jarret
SEGONA	Conill (espatlla) Entrama Cua
TERCERA	Xurrasco Ossobuco
CARN PICADA	Retalls

ESPECEJAMENT DEL BOVÍ (PART EXTERIOR)



ESPECEJAMENT DEL BOVÍ (PART INTERIOR)

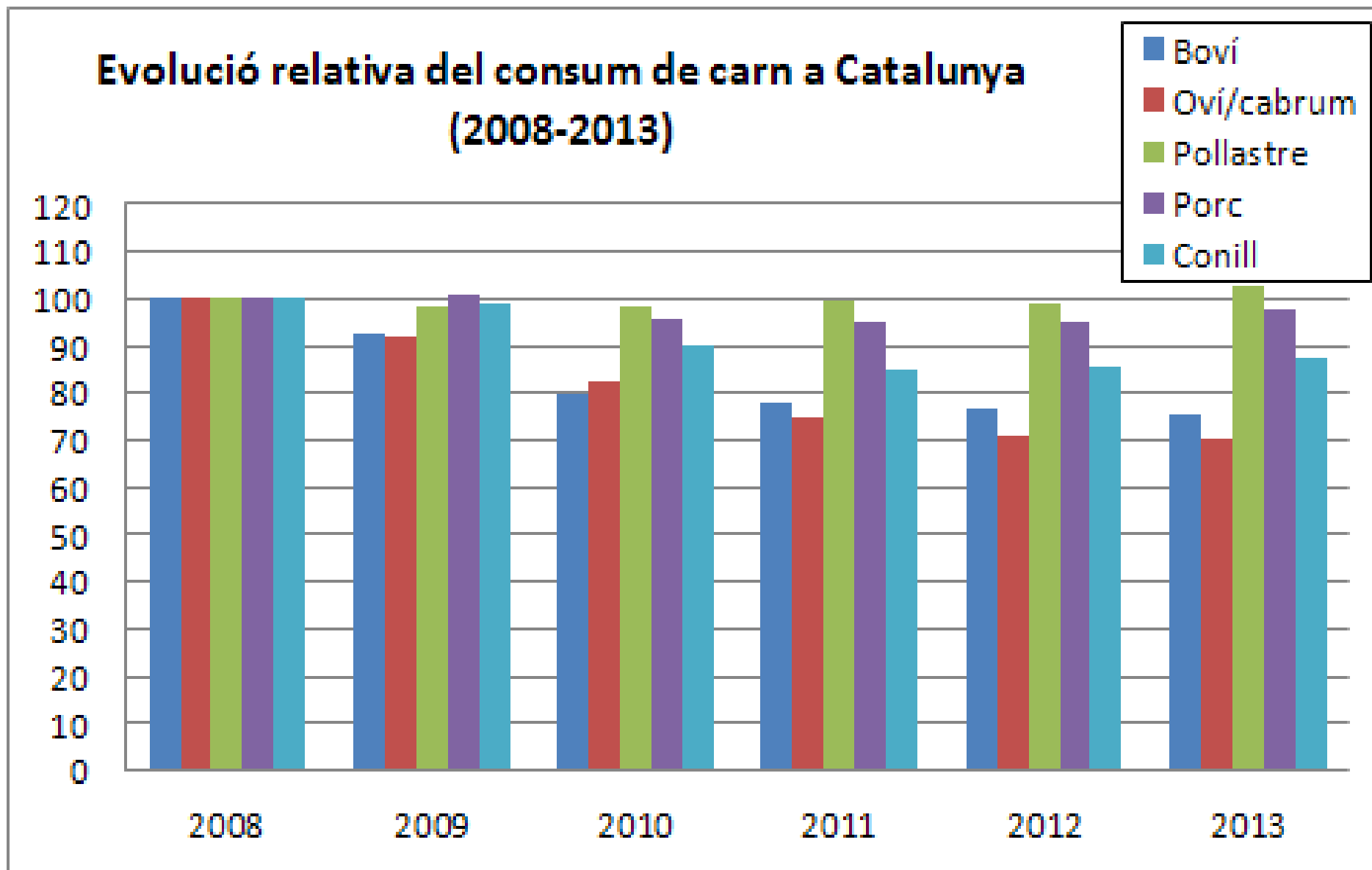


Consum de carn fresca a Catalunya (resum)

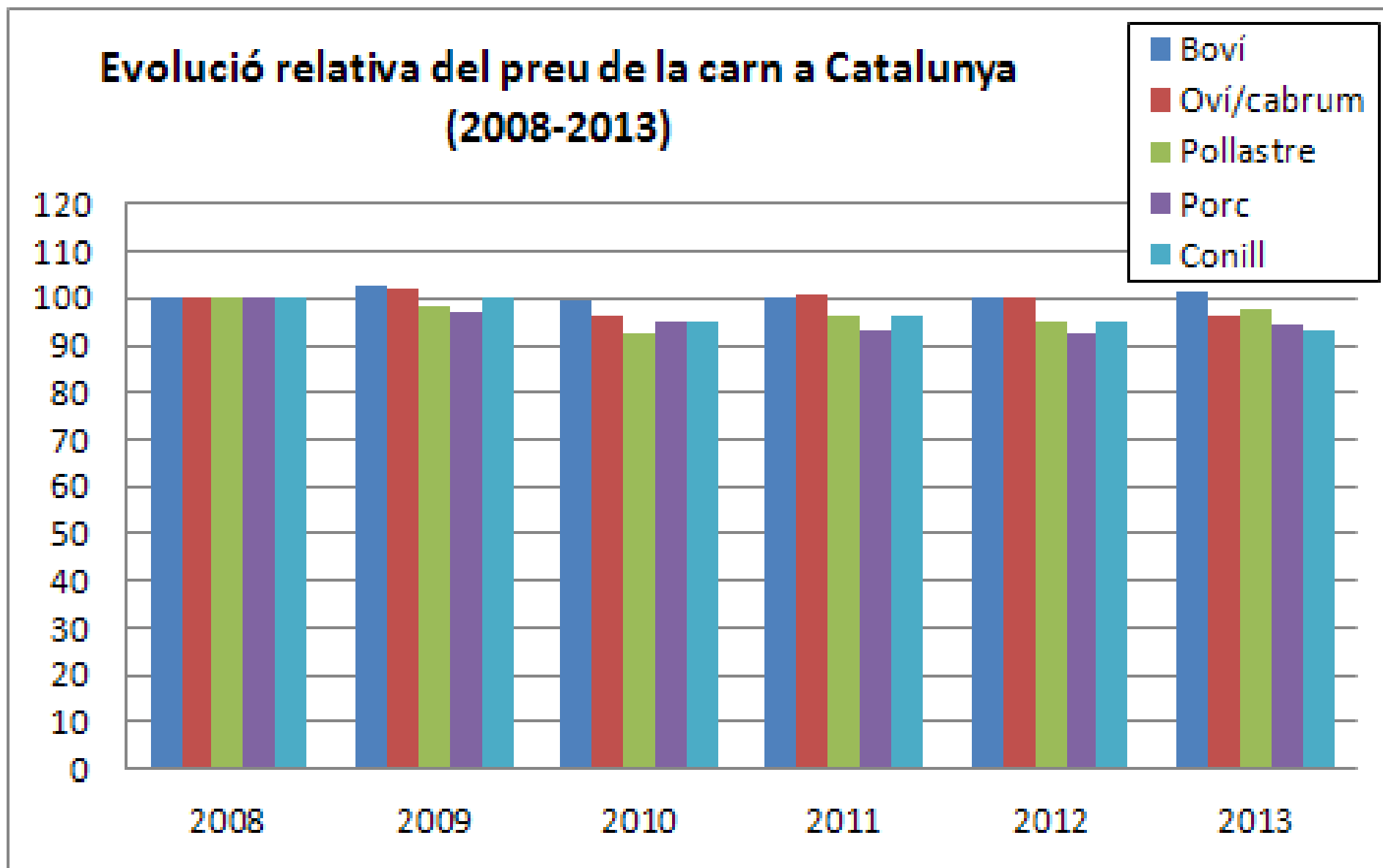
Consum segons tipus de carn i preu	2008	2009	2010	2011	2012	2013
Boví (kg/càpita i any)	8,55	7,93	6,83	6,69	6,54	6,45
Preu mitjà boví (€/kg carn)	9,56	9,83	9,49	9,56	9,59	9,68
Oví i cabrum (kg/càpita i any)	3,16	2,91	2,60	2,37	2,25	2,23
Preu mitjà oví i cabrum (€/kg carn)	10,86	11,11	10,50	10,94	10,89	10,48
Pollastre (kg/càpita i any)	15,34	15,10	15,10	15,31	15,17	15,74
Preu mitjà pollastre (€/kg carn)	4,31	4,23	4,00	4,16	4,09	4,21
Porc (kg/càpita i any)	12,35	12,48	11,80	11,71	11,71	12,03
Preu mitjà porc (€/kg carn)	6,43	6,25	6,12	6,01	5,97	6,07
Conill (kg/càpita i any)	2,34	2,31	2,11	1,99	2,01	2,05
Preu mitjà conill (€/kg carn)	5,79	5,80	5,51	5,59	5,49	5,40

Font: MAGRAMA (base de dades de consum a les llars)

Consum de carn fresca a Catalunya (resum)



Consum de carn fresca a Catalunya (resum)

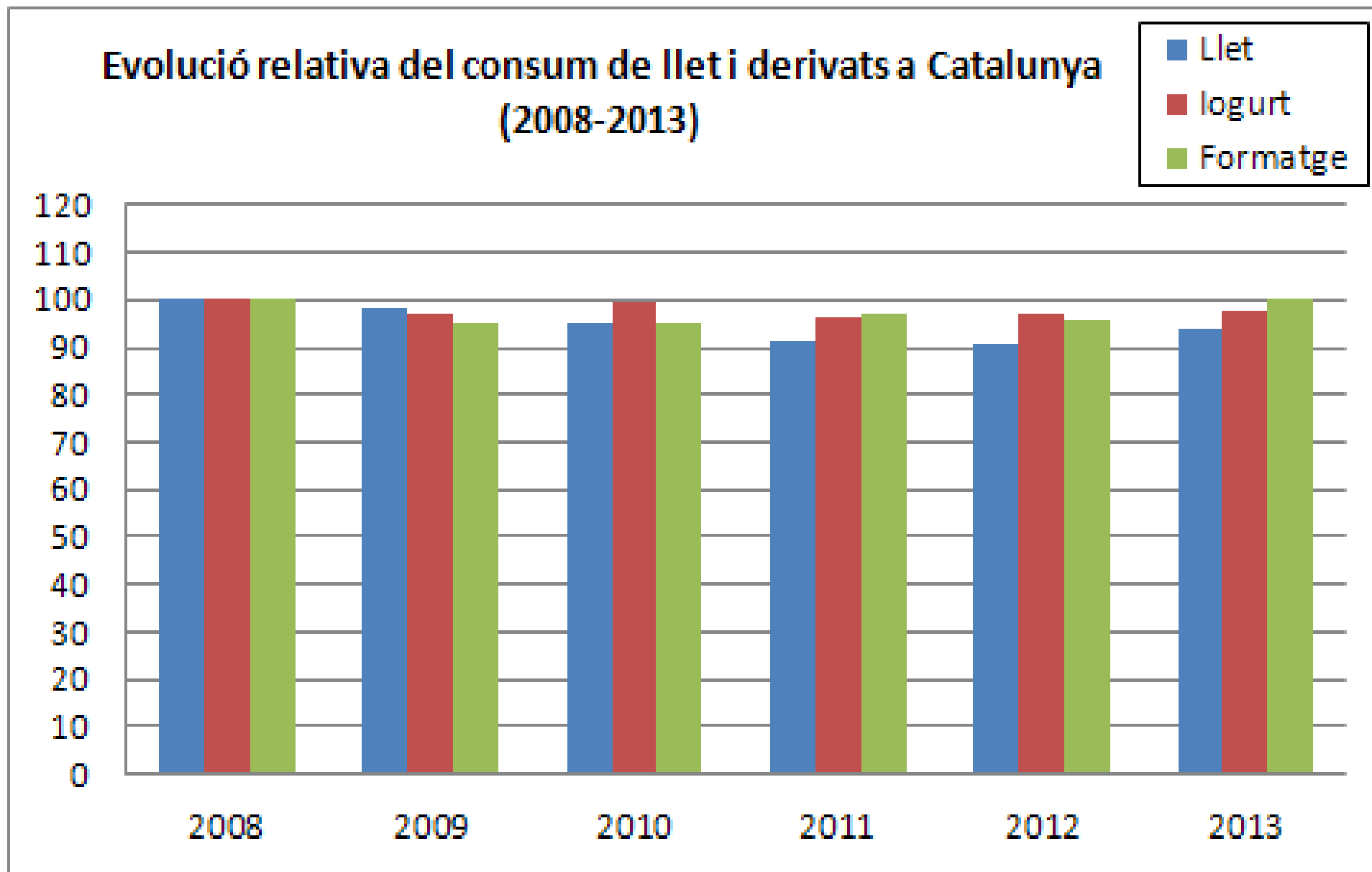


Consum de lactis i derivats a Catalunya (resum)

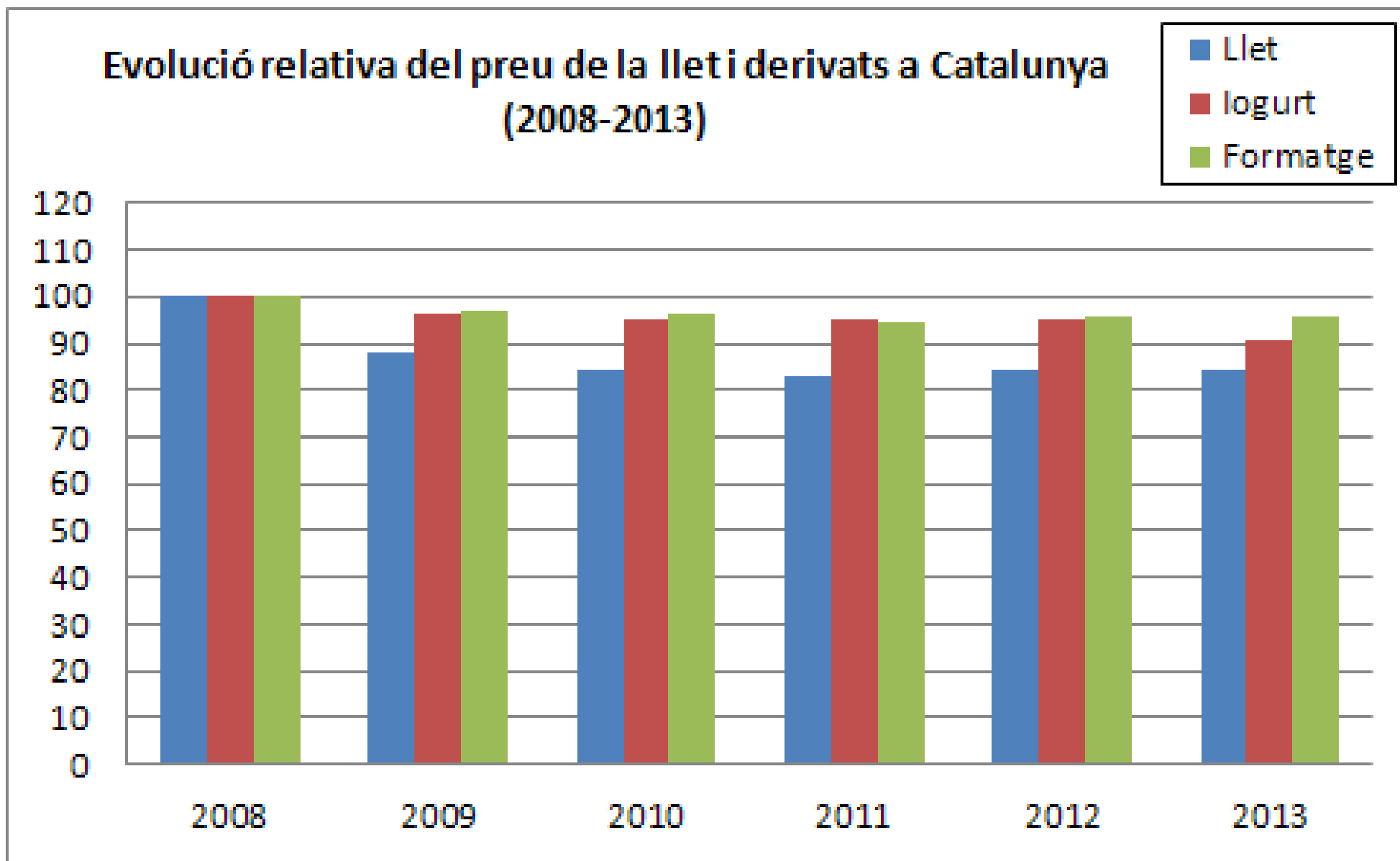
Consum segons tipus i preu	2008	2009	2010	2011	2012	2013
Llet (kg/càpita i any)	71,45	70,13	68,05	65,27	64,56	67,28
Preu mitjà llet (€/kg)	0,84	0,74	0,71	0,70	0,71	0,71
Iogurt (kg/càpita i any)	10,10	9,80	10,03	9,75	9,78	9,84
Preu mitjà iogurt (€/kg)	2,19	2,11	2,08	2,08	2,08	1,98
Formatge (kg/càpita i any)	8,78	8,37	8,36	8,54	8,39	8,81
Preu mitjà formatge (€/kg)	7,90	7,68	7,59	7,45	7,54	7,75

Font: MAGRAMA (base de dades de consum a les llars)

Consum de lactis i derivats a Catalunya (resum)



Consum de lactis i derivats a Catalunya (resum)



Resum consum: grau d'autoabastiment a Catalunya

	Any 2012
Carn de boví	
Consum de carn de boví (t/any)	49.479
Cens de vedells/es (DAAM, novembre 2012)	340.313
Producció estimada de carn (t/any) Consideracions: 1,2 cicles d'engreix per any, 475 kg PV al sacrifici i 40% rendiment comercial final	77.591
Grau d'autoabastiment (%)	156
Carn d'oví i cabrum	
Consum de carn d'oví i cabrum (t/any)	17.022
Carn d'oví i cabrum produïda a Catalunya (bestiar sacrificat a Catalunya. DAAM, 2012)	18.217
Grau d'autoabastiment (%)	107
Balanz (estimació sols a títol orientatiu)	
Consum de llet líquida (t/any)	488.435
Consum llet líquida equivalent formatge (t/any) 1 kg formatge s'ha estimat que equival a 8,6 kg de llet	545.888
Total consum equivalent llet (llet líquida + formatge) (t/any)	1.034.323
Producció de llet (t/any) (DAAM, 2012)	641.788
Grau d'autoabastiment (%)	62

Nota global: càlculs per a una població a Catalunya l'any 2012 de 7.565.603 habitants (segons GENCAT)

Reflexió final

- En el context socio-econòmic actual, la carn com a aliment no és un producte barat d'obtenir:

2 kg de gra /1 kg de carn de pollastre (eficiència 50%)

4 kg de gra/1 kg de carn de porc (eficiència 25%)

8 kg de gra/1 kg de carn de boví (eficiència 12,5%)

- El model tradicional (extensiu) de producció dels remugants està, des de fa molts anys, en crisi. Però per altra banda, el model actual (intensiu) no és eficient.
- Analitzar la producció de remugants des de totes les perspectives és una tasca molt complexa.
- En definitiva, el futur del sector no sembla fàcil.