



VISITA BINIALFÚS

Abril 2014

Explotació de vaques de llet a Maó (Menorca)

BINIALFÚS

Binialfús és una explotació agrícola i ramadera, lloc¹, situada al terme municipal d'Alaior. L'activitat principal és la vaca de llet. El pagès o l'amo² del lloc és el Sr. **Sebastià Capó**, de 55 anys. Va fer formació professional al Centre de Capacitació i Experiències Agràries de Menorca³. Té una superfície conreada de 55 ha (42 del lloc i 13 llogades). Té 46 caps de boví lleter, 28 vaques de munyir i la resta recria pròpia. Té una quota de 223.000 kg de llet. Disposa de 7 ha de regadiu o, per ser més precisos, de rec d'auxili. Sobre el maneig dels cultius, principalment raigràs i alfals, és un dels pagesos més experts.



Alfals de tercer any

ALGUNES DADES TÈCNIQUES I DE MANEIG

En aquest cas començarem per resumir el que ens ha explicat sobre el maneig dels cultius. Cada tanca⁴ té el maneig que requereix, va tanca a tanca. Per exemple, en el cas del raigràs en primavera s'ha de segar a principi d'espigueig o espigat i si és abans millor, i comença per segar, passar el rastell, deixar assecat i, a continuació, en un mateix dia embalar i encintar –fa

¹ Lloc en la terminologia menorquina

² Amo: és el pagès del lloc i soci cultivador de la societat rural menorquina (SRM), sistema de parceria a mitges

³ El curs 1973/74 estudiava a *Sa Granja*, i Antoni Seguí preparava oposicions al SEA...

⁴ Tanca: parcel·la de terreny en general acotada per paret seca

bolles encintades *ensitjat de bolla amb maquinaria pròpia: segadora, rastell, embaladora i encintadora*–, per això diu que ha d'actuar *tanca a tanca* ja que és ell sol i no pot tenir diverses tanques alhora, i en un dia fa entre 30 i 40 bolles. El raigràs el sembra el setembre si el terreny té saó, i sinó quan plou i, lògicament, el sòl ho permet. Sobre aquest punt de la sembra ens explica que en aquest terreny hi ha moltes formigues, i, per això, mai no pot sembrar si no s'assegura un bon ritme de pluges; a més a més, el sòl no és de maneig fàcil. Un altre aspecte important del maneig del raigràs és l'adobament. Els adobs utilitzats són el 15-15-15 i el nitrat amònic 27%, després de cada aprofitament. Les quantitats varien en funció de si l'aprofitament es pastura o sega. Per qüestió d'organització de les feines el 15-15-15, encara que és un adob de fons, el tira damunt del cultiu.



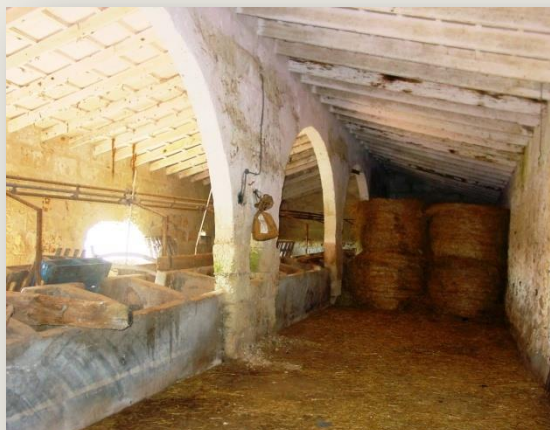
Raigràs segat i arrengrerat



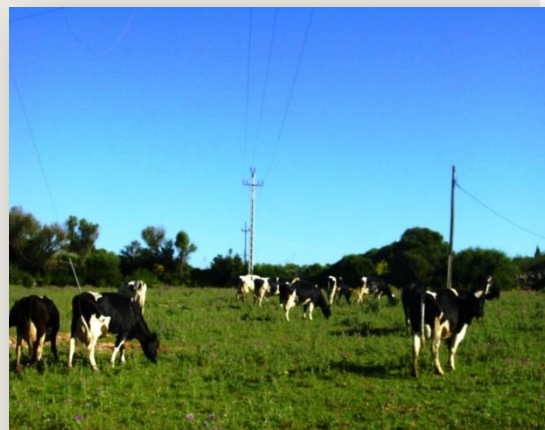
Bolles (ensitjat de raigràs)

En anys normals, al cap de dos mesos començaria la pastura, que hauria de durar fins a finals de febrer, per després deixar la parcel·la per fer bolles d'ensitjat, i si plou al maig encara fer un dall per assecar. A Menorca és freqüent sembrar civada pel creixement ràpid que té, i en molts casos se sembra amb raigràs. En Sebastià prefereix el raigràs sol, *la civada és volum, el raigràs qualitat*. Atès el nombre de vaques, té comptat que per a un any necessita 10 bales per vaca present⁵ munyint tot l'any, per tant, el total serà de 280 a 350 bolles d'ensitjat i 100 bales de sec. Cada bala o bolla pesa de 450 a 600 kg, depenent de l'època de l'any.

⁵ Valor corroborat pels tècnics de Sa Granja



Bolles de sec a l'antiga estabulació (bouer)



Vaques a pastura

Qualsevol lloc¹ amb vaques de llet, per tenir una assegurança en farratges ha de procurar arribar a Nadal amb païssa⁶.

Per encintar les bolles de raigràs prefereix que el plàstic sigui blanc, i si bé ara dóna dues passades (2 + 2) el millor són tres (2 + 2 + 2), amb plàstic damunt i davall (passades solapades). Segons ell, el motiu de fer la feina d'embalar i encintar en un dia, de cop, és que les bolles es mantinguin fermes. El millor raigràs encintat és el que s'ha recollit ben verd, al gener o febrer.

A les 7 ha de regadiu hi fa alfals, 2 ha, que li dura 4 anys, i a la resta raigràs, amb la rotació adequada. L'any que sembra l'alfals ho fa entre febrer i març, no cal dir que això és aproximadament en funció del temps i l'estat del sòl. El primer dall el fa a l'abril, i, a partir d'aquest, cada 4 setmanes en fa un. El primer rec el fa a primers de juny. En condicions normals a una tanca d'alfals li fa 6 dalls. Un any normal recull 50 bales rodones d'alfals. La instal·lació de rec és un TRAC de 63 mm i de 165 m de longitud.



Camps d'alfals i TRAC

⁶ Pallissa

Pel que fa a l'alimentació, el juny comença a distribuir ensitjat (de bolla, encintat), i fenc d'alfals i d'herba a voluntat, ho va combinant fins el desembre, en cas de no començar les pastures fins passat Nadal. En les èpoques que pasturen raigràs o el distribueix a la menjadora no les dóna alfals. Amb els farratges intenta que la ració estigui equilibrada, més o menys, pel que fa a energia i proteïna, i per sobre de la seva potencialitat distribueix un pinso equilibrat, una part el matí i l'altre la tarda, a la mateixa menjadora. En total uns 8 kg per vaca munyida i dia.



Vaques a partir de la cria pròpia

La producció real s'adapta a la quota, ja que és la que permet la producció farratgera. Segons el control lleter, la producció mitjana per lactació és de 9.000 kg. La producció per vaca present està al voltant dels 8.000 kg anuals. A l'hivern la producció diària per vaca munyida està entre 25 i 27 kg, i a l'estiu passa a 20-22 kg.

Els parts són de *Sant Miquel a Nadal*, o més concretament de primers de setembre a Nadal, i per això a l'estiu hi ha menys vaques per munyir i menys producció per vaca. Lliura la llet a COINGA. A l'estiu no fa vacances, en el seu lloc fa "serveis mínims" que consisteixen en munyir i distribuir el menjar.

La sala de munyir és una espina de peix 2x5, amb retiradors automàtics de mugroneres. S'hi està aproximadament 1 hora i un quart.



Sala d'espera entrada a sala de munyir



Espina de peix 2x5 amb retiradors

L'establació lliure és amb 48 cubicles, amb llit d'arena (a 5€/m³), en els passadissos hi ha instal·lat un sistema de recollida de dejeccions amb tiràs, i les condueix al femer que és al final de l'establació, amb capacitat per a 300 t (per 4 mesos, aproximadament). A la menjadora hi ha 49 llocs amb autocapturadors.



Establació i sala de munyir



Cubicles

A l'apartat "GALERIES DE FOTOS" dins de les visites podem trobar la seqüència de fotos de la visita. Fotos realitzades per Antoni Seguí.