

UNIVERSITAT DE LLEIDA

Escola Tècnica Superior  
d'Enginyeria Agrària

# APLICACIÓ DE RACIONAMENT EQUÍ: NUTRECU

Laura Vilà Casas

Lleida de 14 març de 2016



# ÍNDEX

- Introducció
- Anatomia S. digestiu
- Digestió
- Necessitats
  - Gestació
  - Lactació
  - Creixement
  - El cavall atleta
- Aliments i valoració
- Nutrecu
- A la pràctica





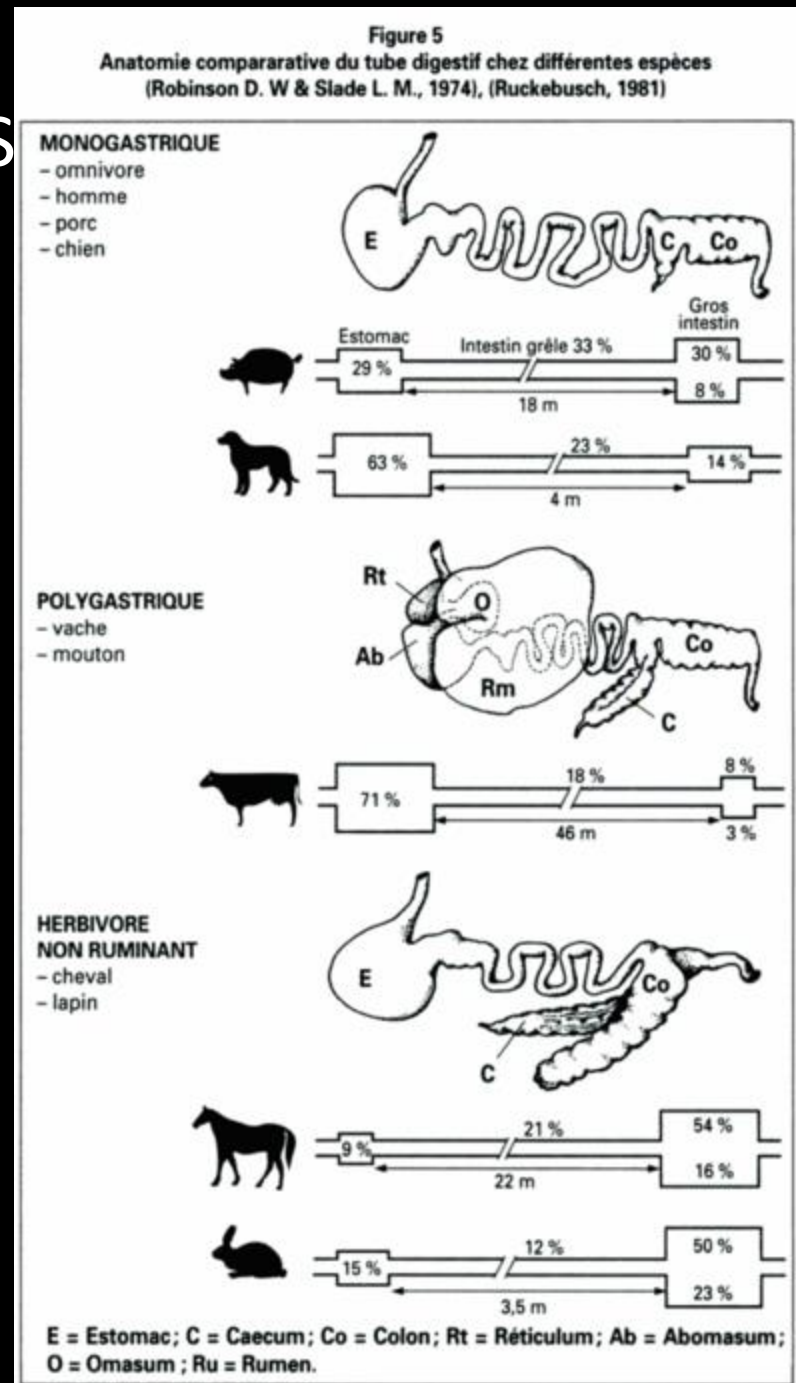
# INTRODUCCIÓ

- Cavall de carn
  - Reproductores
    - A l'estiu prat i a l'hivern fenc i ocasionalment ordi o civada
  - Engreix
    - Pinso + fenc o palla
- Cavall d'oci



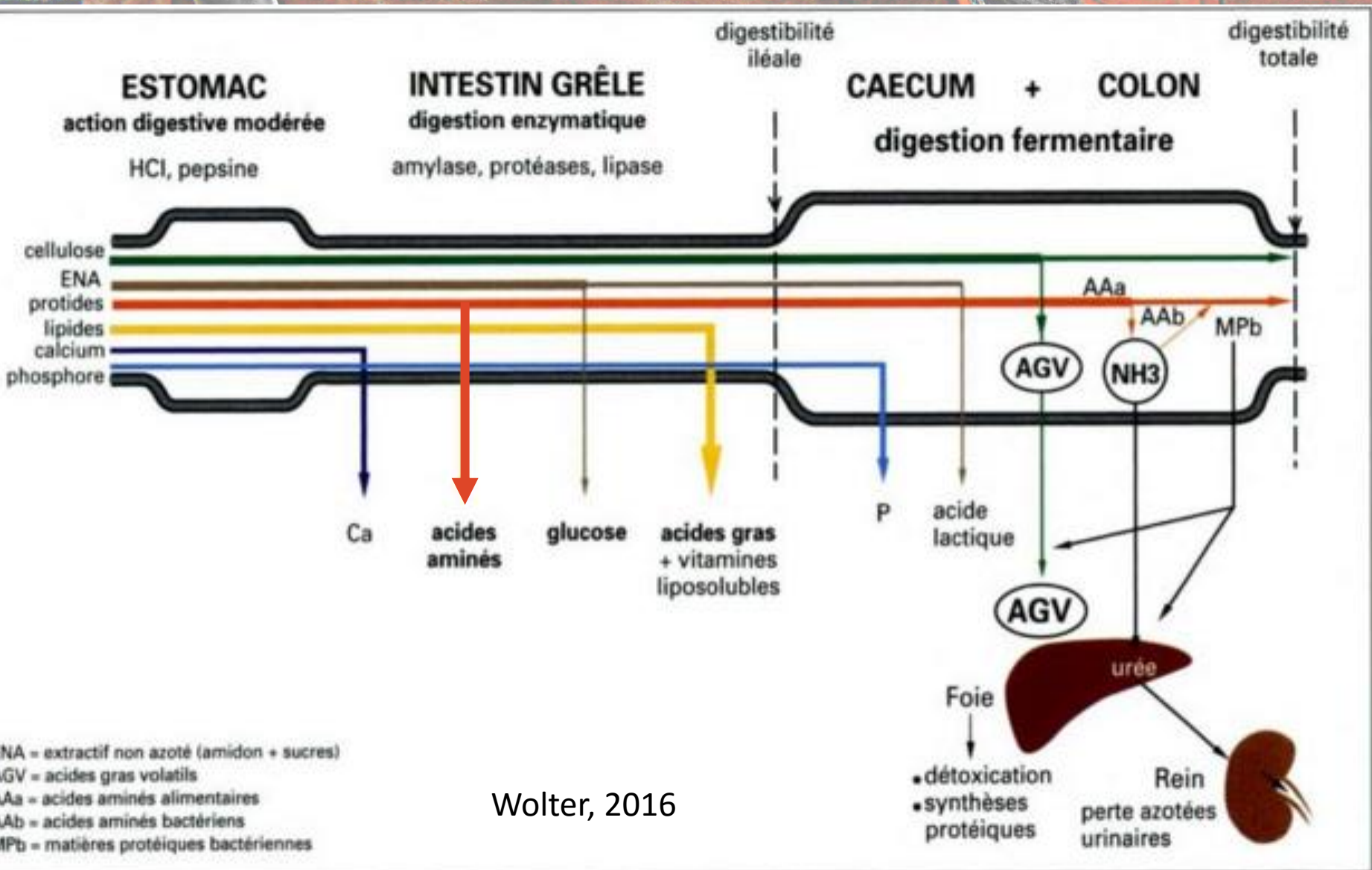
# PARTICULARITATS ANATÒMIQUES

- Estómac
  - Petit
  - Esfínter cardial
- Intestí prim
  - 22 metres de longitud
  - 1-3 h trànsit de mitjana
- Intestí gros (cec i còlon)
  - 36 h trànsit de mitjana
  - 5 h trànsit al cec





# DIGESTIÓ





# NECESSITATS (INRA)

- Pes viu (kg)
- Estat fisiològic
  - Manteniment
  - Gestació i Lactació
  - Creixement
  - Esforç
- Sexe
- Activitat
- Treball





# GESTACIÓ



- 0-5 mesos → alimentació de manteniment

- 6-11 mesos
  - Augmenten necessitats
  - 9-11 mesos → disminueix MSI
    - Mes àpats/d i més petits
    - Augmentar la qualitat del farratge
  - Ultimes 2-3 setmanes → Ca i Vit D



# LACTACIÓ

- Pre-part → condició corporal òptima
- Encalostament !!!
- Brutal augment de la MSI
  - Progressió → flushing → 14 d post-part zel
  - Aigua, Ca, P, proteïna, energia
- Disminució de les necessitats de 2-6 mesos post-part.

Pollí recent  
nascut  
57 kg

Producció  
llet 0-2m  
18 kg/d



PV als 6 m  
240 kg (sella)

# CREIXEMENT

PV als 6 m  
350 kg (tir)

- Equació de manteniment pròpia
- Necessitats de lisina
- Fins al 3r mes de vida → llet materna
- No alimentar en grup

	Guany (kg/d)	
	Sella	Tir
1r mes	1,5	2
2n – 6è mes	0,95	1,5
6è m – 1 any	0,6	1,5
+ d'1 any	0,15-0,3 (3-4 anys)	0,15-0,3 (4-5 anys)

Creixement de teixits

1. Ossi
2. Muscular
3. Adipós



# CAVALL ATLETA

- Repòs temporal
- Energia, H<sub>2</sub>O i minerals



Oxigen (ml/min)

- Anaeròbic vs aeròbic
- Tracció vs velocitat



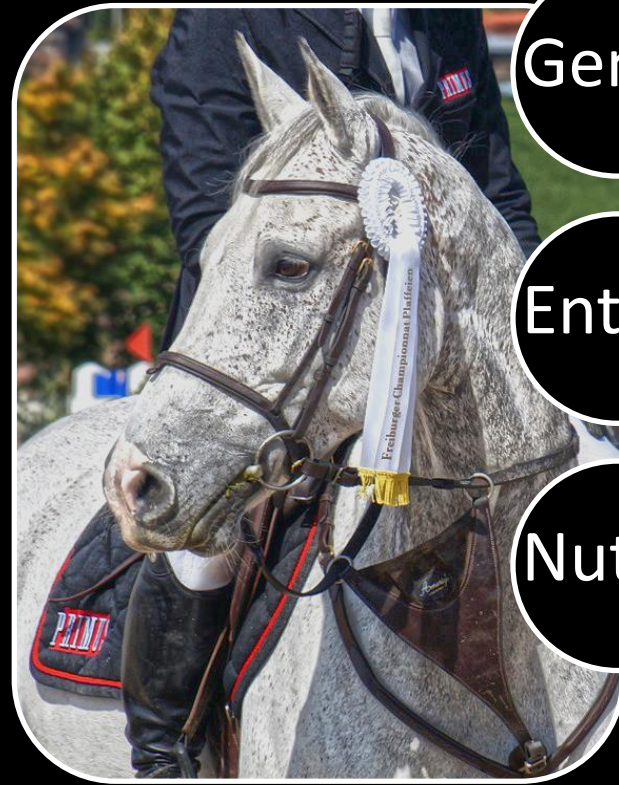
Conversió a calories



Tracció: 1kgm = 2,35 kcal

Velocitat (O<sub>2</sub>)

- h/d d'esforç
- Intensitat (baix, moderat, alt, etc.)
- Zona → interior vs exterior



Genètica

Entrenament

Nutrició



# ALIMENTS COMUNS

- FARRATGES

- Verds → prat natural
- Fencs (cavalls estabulats) → Raigràs, dactil, civada en flor, alfals i trèvol.

- CONCENTRATS

- Energia
  - Civada, ordi, blat de moro (ull!), etc.
  - Grassa i melasses (animals en creixement o de treball)
- Proteïna → tortó de soja (lisina)
- Garrofa, pastanagues, etc.





# VALORACIÓ D'ALIMENTS

ANÀLISI QUÍMIC

MS

FB

PB

Cendres

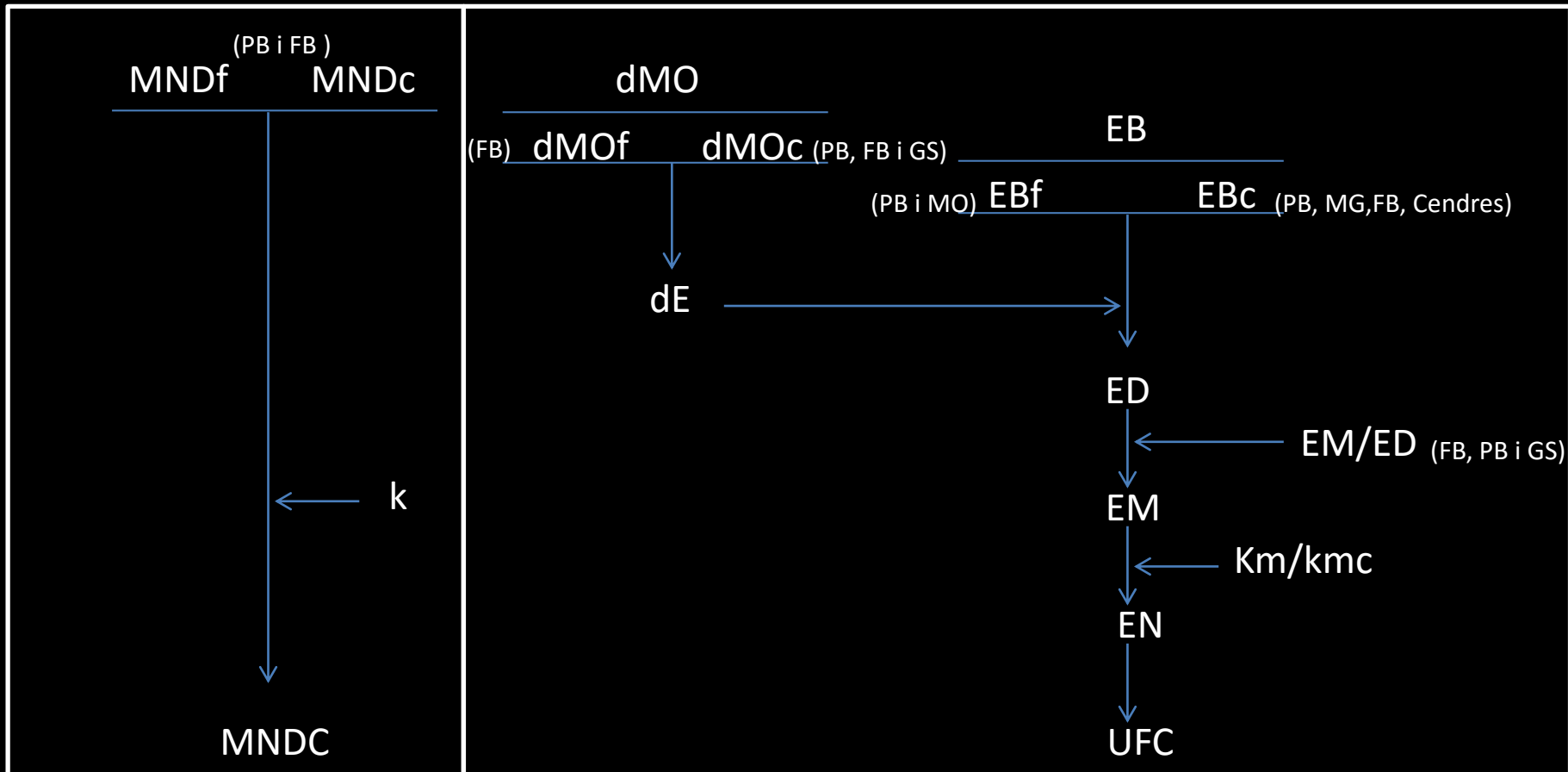
EE

MO

GC

PROTEÏNA

ENERGIA





# NUTRECU

← ⓘ remugants.cat/2/entorn\_natural\_428569.html

↻ 🔍 *Buscar*

## REMUGANTS "Ramon Trias"

remugants.cat



- Home
- Components
- Conceptes generals
- Extensió
- Explotació vaques de llet
- Vaques de cria
- Vedells
- Bestiar ovi i caprí
- Productes i derivats
- Transformació
- Consum
- El sector lleter
- Opinió i actualitat

[Home](#) » [Conceptes generals](#) » [Entorn natural](#)

### Entorn natural

#### Aplicació informàtica: Racionament equí

Aplicació informàtica: RACIONAMENT EQUÍ (NUTRECO)  
Laura Vilà Casas ([lau.csa9@gmail.com](mailto:lau.csa9@gmail.com)); tutor: Jordi Maynegre Santaulària..

[comentaris \(0\)](#)

[llegir més »](#)

#### Racionament d'equí (Descripció i manual)



Treball Final de Grau (Ciència i Salut Animal: Lleida): APLICACIÓ DE RACIONAMENT EQUÍ. Laura Vilà Casas ([lau.csa9@gmail.com](mailto:lau.csa9@gmail.com)); tutor: Jordi Maynegre Santaulària.

### Races

[Asociaciones de criadores razas de bovinos](#)  
[Federació espanyola de races selectes](#)

### Sobre preus productes lactis

[Observatori formació de preus \(França\)](#)  
[Seguiment preu mitjà de la llet \(França\)](#)  
[International Milk Price Reviews](#)  
[Observatori europeu mercat de la llet](#)  
[Departament agricultura EUA \(USDA\)](#)

### Documentació en general

[Biblioteca digital mundial](#)  
[Diccionari Alcover-Moll](#)



# A TENIR EN COMPTE...

Clima

Estrès

Condiçió  
corporal

Àpats/d

Canvis  
d'alimentació

Ordre dels  
àpats

2,5 kg  
concentrat/àpat





# GRÀCIES PER LA VOSTRA ATENCIÓ

## Fergus, BY JEAN ABERNETHY

[www.FergusTheHorse.com](http://www.FergusTheHorse.com)

